



**PRIX NATIONAL**  
DE LA CONSTRUCTION BOIS

. 2018 .

Cette 7<sup>ème</sup> édition du Prix National de la Construction Bois a fait l'objet, une fois encore, d'une très belle récolte de réalisations bois.

Ce sont 693 projets qui ont pu être enregistrés en une période de 2 mois sur la nouvelle plateforme « Panorama Bois ». Une véritable performance assurée grâce à l'engagement de l'équipe projet de France Bois Régions (FBR) (Sandrine DANIEL, Stéphanie FRANÇOIS et William DELABY), à celui des nombreux dépositaires maîtres d'œuvre, maîtres d'ouvrage et entreprises et aux prescripteurs bois du réseau FBR. Cette réussite témoigne d'une véritable dynamique de marchés et d'acteurs autour de la construction bois.

Afin de rendre plus lisible le classement des réalisations, il a été fait le choix cette année de redéfinir les catégories de projets :

Apprendre, se divertir / Travailler, accueillir / Réhabiliter un équipement / Habiter ensemble / Habiter une maison / Réhabiliter un logement / Aménager.

Ces 7 nouvelles catégories reflètent toutes les possibilités de valorisation du matériau bois.

Le jury national, cette année présidé par Anouk LEGENDRE du cabinet XTU, a retenu 14 lauréats parmi 115 réalisations présélectionnées par des jurys régionaux. Les membres réunis autour de la présidente du jury ont eu à cœur de retenir les projets les plus emblématiques selon des critères architecturaux, de valorisation de la ressource française ou encore techniques.

La mise en œuvre du bois dans les aménagements intérieurs a fait l'objet d'une attention toute particulière. FBR a renforcé en 2018 son lien avec le VIA qui a particulièrement œuvré pour construire la notoriété du prix dans le secteur du design et de l'agencement et pour mobiliser son réseau afin qu'il soit déposé plus de projets. L'aménagement intérieur est une opportunité supplémentaire pour la valorisation des bois feuillus, enjeu majeur pour la filière.

Je tiens à remercier chaleureusement nos partenaires, et en particulier France Bois Forêt (FBF), le Comité Professionnel de Développement des Industries Françaises de l'Ameublement et du Bois (CODIFAB) et le VIA (Valorisation de l'Innovation dans l'Ameublement) pour leur soutien financier indispensable à la réalisation de ce concours.

La dynamique du réseau des interprofessions régionales, France Bois Régions, permet ici de mettre en évidence tout l'intérêt, l'apport et la pertinence de la mise en œuvre du bois dans la construction pour un enrichissement de notre quotidien : « Pour moi c'est le bois ! »



*Christophe GLEIZE  
Président de France Bois Régions*



avec le soutien de



Cette année encore de beaux et nombreux projets pour ce Prix National de la Construction Bois. Un succès fort parmi les architectes mais aussi les maîtres d'ouvrage et les entreprises.

À l'image de la production globale du bâtiment, figurent assez peu de grands ouvrages fonctionnels en structure bois, stades et grands ensembles sportifs ou de loisirs mais beaucoup de projets plus petits et de logements individuels et collectifs.

Côté maisons, un grand amour du bois qui devient une thématique phare. Côté collectif un engagement marqué des maîtres d'ouvrages avec des projets plus importants telle la Résidence Universitaire de Marseille. Des réhabilitations aussi, dont la « Grande Salle des Tracés » de Chantenay, un grand bâtiment tout en bois et tout en longueur qui a su garder la force de l'ouvrage original.

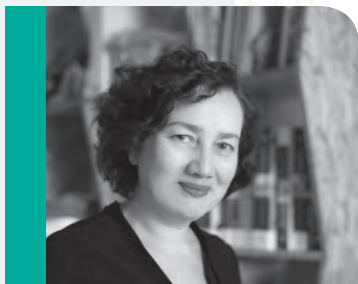
Réhabilitations et interventions sur l'existant montrent les potentiels de l'association bois / pierre pour mieux s'intégrer dans le contexte. C'est moins démonstratif pour le bois en apparence, mais très adapté à une intégration harmonieuse dans les villes de pierre. Ainsi la « Halle de Lamure-sur-Azergues » ou la « Maison de Village » de Forcalquier qui marient structure bois et murs de pierre pour résoudre des contraintes sismiques dans un paysage de pierre. Une tendance appelée à se développer !

Plusieurs aménagements intérieurs en « forme libre » confirment les capacités des charpentiers d'aujourd'hui à réaliser toutes les formes imaginées par les architectes : des réalisations où le bois est utilisé comme matière poétique et expressive, parfois d'inspiration japonaise, tel l'atrium du « Métronomy Park » ou à l'inverse pour sa sobriété élégante et ultra précise tel l'« Escalier Suspendu » du Musée d'Art Moderne du Centre Georges Pompidou.

On observe aussi l'apparition de nombreux microprojets expérimentaux en bois qui mériteront pour la prochaine édition un prix « microprojets ». Parmi ceux-ci, une installation bio-inspirée à Gevrey-Chambertin, hybride entre architecture et œuvre artistique qui utilise astucieusement les propriétés des membranes et du bois pour s'ouvrir comme une « Pomme de Pin ».

Enfin un mot pour le « Centre d'accueil de la Scierie » qui incarne bien la philosophie d'une sobriété constructive appliquée au bois : des bois bruts, presque sans transformation, trouvés sur place, cyprès et robiniers poussaient là, pas de transport, une esthétique assez brute aussi, minimaliste, et presque zen, qui exprime très simplement l'âme et la sobriété de la forêt.

Bientôt arrivera la grande vague des réalisations bois de « Réinventer Paris », « Réinventer la Métropole » et des grandes tours en bois. Les forêts se sont développées, les savoir-faire établis, les charpentiers sont au top de l'avancée technologique, les architectes enthousiastes, les maîtres d'ouvrages motivés, l'engouement est là ! Le bois monte en puissance, et dans la continuité des beaux résultats du Prix de cette année, on attend avec impatience les réalisations à venir !



Anouk Legendre  
Xtu Architects  
Présidente du Jury 2018

**Anouk LEGENDRE**

Architecte (XTU Architects)

**PRÉSIDENTE DU JURY**

**Caroline BERWICK**

Adjointe au Délégué Général de la FNB  
(Fédération Nationale du Bois)

**Julien CHAUZIT**

Représentant du CODIFAB et de l'Union  
des Industriels et Constructeurs Bois

**Dominique DE LA ROCHETTE**

Déléguée aux relations extérieures et à la communication  
à la Fédération Nationale des Communes Forestières

**Catherine DURET**

Secrétaire nationale adjointe du Conseil National  
de l'Ordre des Architectes

**Olivier GAUJARD**

IBC (Ingénierie Bois Construction)

**Stéphanie OBADIA**

Rédactrice en chef des Cahiers techniques du bâtiment

**Jean-Marc PAUGET**

Délégué Expert au CNDB (Comité National  
pour le Développement du Bois)

**Céline RICHARD**

Secrétaire Générale de l'Union des Métiers  
du Bois – FFB (Fédération Française du Bâtiment)

**Mégane SERVADIO**

Chef de projets design - VIA (Valorisation  
de l'Innovation dans l'Ameublement)



**PRIX NATIONAL**  
DE LA CONSTRUCTION BOIS



**APPRENDRE, SE DIVERTIR**

enseignement ou éducation, loisir, culture, sport, ...



p. 5



**TRAVAILLER, ACCUEILLIR**

industrie et commerce, service institutionnel et public,  
lieu d'entreprise, santé, restauration, logements  
de vacances ou de loisirs, culte, agriculture, ...



p. 25



**RÉHABILITER UN ÉQUIPEMENT**

réhabilitation de tout bâtiment destiné  
à « apprendre, se divertir » ou « travailler, accueillir »



p. 41



**HABITER ENSEMBLE**

logement collectif, logement groupé



p. 47



**HABITER UNE MAISON**

logement individuel



p. 57



**RÉHABILITER UN LOGEMENT**

réhabilitation de tout logement individuel,  
collectif ou groupé



p. 67



**AMÉNAGER**

aménagement intérieur, extérieur



p. 75



# LE BOIS, ÇA NOUS FAIT FAIRE DES ÉCONOMIES SUR TOUT, SAUF SUR LE BEAU.

STÉPHANIE MAURIER  
MAIRE INSPIRÉE

TBWA/AGroupe

Économique, esthétique, durable... et écologique, le bois est un isolant optimal pour le bâtiment. Pas étonnant qu'il devienne le meilleur allié de nombreuses collectivités.

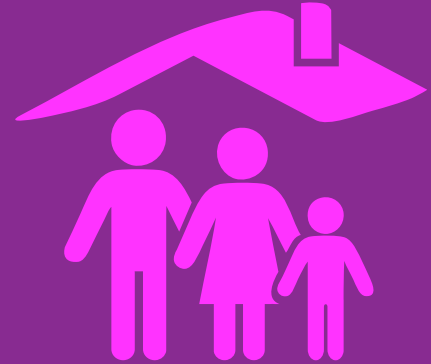
Découvrez tout le potentiel du bois sur [franceboisforet.fr](http://franceboisforet.fr)



POUR MOI, C'EST  
**LE BOIS**



PLUS D'INFORMATION  
sur l'ensemble des candidatures sur  
[www.prixnational-boisconstruction.org](http://www.prixnational-boisconstruction.org)



APPRENDRE  
SE DIVERTIR

enseignement ou éducation, loisir, culture, sport, ...





## PÔLE CULTUREL ET SPORTIF

74 • ALBY-SUR-CHÉРАН

4 398 m<sup>2</sup>

9 960 000 €<sup>HT</sup>



**MAÎTRE D'OUVRAGE** Syndicat Intercommunal  
du Pays d'Alby (74)

**MAÎTRE D'ŒUVRE** r2k Architecte (38)

**BUREAU D'ÉTUDES STRUCTURE BOIS** Arborescence (69)

**BUREAU D'ÉTUDES THERMIQUES** B.E.T. Nicolas (69)

**ÉCONOMISTE** BMF Bureau Michel Forge (38)

**ENTREPRISES BOIS** Menuiserie Blanc (42),  
Rubner (69), Roux Frères (07)



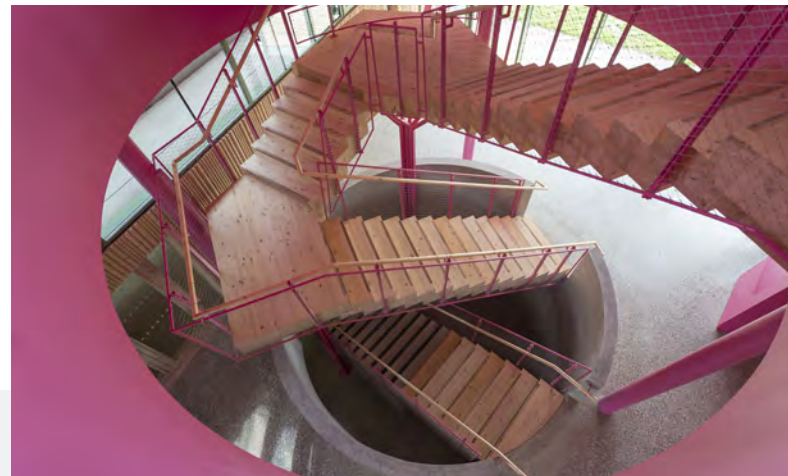
En combinant les fonctions de centre culturel, de gymnase et d'école de musique (assortis de deux logements de fonction), le pôle culturel et sportif réinvente l'infrastructure publique.

Situé sur les hauteurs d'Alby avec une vue imprenable sur le massif des Bauges, le bâtiment fait corps avec son environnement.

Un accueil traversant vitré ouvert dessine un espace de liaison multidirectionnel, en prise directe avec le paysage. L'utilisation prépondérante de l'épicéa pour la structure, du pin sylvestre pour la menuiserie et de la paille comme isolant permet de livrer un bâtiment biosourcé à faible énergie grise.

Enfin, comme autant de stratégies passives complémentaires, le labyrinthe thermique sous l'auditorium et les occultations végétales ou amovibles parachèvent l'intégrité écologique de l'ensemble.

*Crédits photos ©Sandrine Rivière - Jussi Tainen*







ex æquo  
LAURÉAT

## ÉCOLE MATERNELLE LES BOUTOURS

93 • ROSNY-SOUS-BOIS

2 300 m<sup>2</sup>

5 800 000 €<sup>HT</sup>



MAÎTRE D'OUVRAGE, MAÎTRE D'ŒUVRE,  
BUREAU D'ÉTUDES STRUCTURE ET THERMIQUES,  
ÉCONOMISTE Ville de Rosny-sous-Bois (93)

ENTREPRISES BOIS Menuiserie David & Fils (02),  
APIJ Bat (93), Meha (94)



Largement représenté tant en renfort de l'existant que pour le neuf (extensions) et le bardage, le bois s'est adapté à tous les volumes de l'école, aménagée dans une ancienne halle de marché.

Dans un jeu subtil de vibrations d'un mikado coloré, le bois a permis une interprétation contemporaine des tours à vent, élément essentiel de la ventilation naturelle avec récupération de chaleur.

Les murs neufs sont construits en caissons d'ossature bois remplis de paille et la toiture en caissons d'ossature bois remplis de coton recyclé.

Les parements extérieurs sont en bardage de douglas posé sur un liteau et pare-pluie noir.

La couverture est faite de lames de mélèze massives en pose tuilée sur un litelage.

Le bois extérieur, employé pour sa durabilité naturelle, n'est pas traité. Seules les menuiseries en pin sylvestre sont peintes.

*Crédits photos ©Pezres Emmanuel*



## LE PHARE

07 • BORNE



**MAÎTRE D'OUVRAGE** Parc Naturel des Monts d'Ardèche (07)

**MAÎTRE D'ŒUVRE** Tam Tam Architecture Environnement (07)  
en collaboration avec l'artiste Gloria friedmann

**BUREAU D'ÉTUDES STRUCTURE** Perrin & Associés (25)

**ENTREPRISE BOIS** BMS - Bois Maison Structure (07)

*Crédits photos ©Gloria Friedmann*



## BASE NAUTIQUE

10 • CHAPPES



**MAÎTRE D'OUVRAGE** Commune de Chappes (10)

**MAÎTRE D'ŒUVRE** Florence Alfano - FA Architecte (10)

**ENTREPRISE BOIS** David Serralunga - Construction Bois et Nature (10)

*Crédits photos ©Alfano Florence*



## HALLE D'ATHLÉTISME COUVERTE 13 • MIRAMAS

MAÎTRE D'OUVRAGE Syndicat d'Agglomération Nouvelle Ouest Provence (13)  
MAÎTRES D'ŒUVRE Cabinet RI2L (13), Chabanne & Partenaires (69)  
BUREAUX D'ÉTUDES STRUCTURE BOIS SMC2 (69), Calvi (84)  
ENTREPRISE BOIS (et enveloppe textile) SMC2 (69)

*Crédits photos ©Jérôme Cabanel*

## HALTE CYCLISTES 18 • ARGENVIÈRES



MAÎTRE D'OUVRAGE Commune d'Argenvières (18)  
MAÎTRE D'ŒUVRE Éric Arsenault Architecture (58)  
ENTREPRISE BOIS SAS Dubas (18)

*Crédits photos ©Christophe Deschanel*



## SALLE DES MUSIQUES ACTUELLES

21 • DIJON

MAÎTRE D'OUVRAGE EPL La Vapeur (21)

MAÎTRE D'ŒUVRE Office Parisien d'Architecture (75)

Crédits photos ©Pierre L'Excellent



## PÔLE PETITE ENFANCE

30 • ROQUEMAURE



MAÎTRE D'OUVRAGE Commune de Roquemaure (30)

MAÎTRES D'ŒUVRE Atelier Inextenso (30), SARL Beaudouin Rédarès (30)

BUREAU D'ÉTUDES STRUCTURE BOIS Alteaboïs (34)

BUREAU D'ÉTUDES THERMIQUES Green Building (75)

ÉCONOMISTE ART&BAT (30)

ENTREPRISES BOIS Sud Est Charpente (26), SAS Pistre & Fils (81)

Crédits photos ©Florent Joliot



## HALLE DU CONSERVATOIRE DES MÉCANIQUES

31 • TOULOUSE

**MAÎTRE D'OUVRAGE** Toulouse Métropole - DBE/DGP (31)

**MAÎTRES D'ŒUVRE** Agence d'Architecture Patrick Arotcharen (64),  
D'une ville à l'autre (31), Projet 310 (31)

**BUREAU D'ÉTUDES STRUCTURE BOIS** Terrell (31)

**BUREAU D'ÉTUDES THERMIQUES** Technisphère (31)

**ÉCONOMISTE** Éric Alquié (31)

**ENTREPRISE BOIS** Coppet (79)

**FOURNISSEURS DE BOIS** Metsa Wood France (14), Cosylva (23)

*Crédits photos ©Mathieu Choiselat*



## SALLE CULTURELLE, VESTIAIRES ET TRIBUNES

30 • MONOBLET



**MAÎTRE D'OUVRAGE** Commune de Monblet (30)

**MAÎTRES D'ŒUVRE** Atelier Perret-Desages (42), Atelier Perrin François Seidel (34)

**BUREAU D'ÉTUDES STRUCTURE BOIS** Arborescence (69)

**BUREAU D'ÉTUDES THERMIQUES** ALD Ingénierie (34)

**ÉCONOMISTE** Cabinet Albouy (34)

**ENTREPRISE BOIS** Environnement Bois (34)

**FOURNISSEURS DE BOIS** SAS Cosylva (23), SA Union Forestière Viganaise (30)

*Crédits photos ©Perrin Fabrice*



## XXII<sup>ÈME</sup> COLLÈGE GERMOIS

32 • ISLE-JOURDAIN



**MÂÎTRE D'OUVRAGE** Département du Gers (32)

**MÂÎTRES D'ŒUVRE** Kardham Cardete Huet Sud Ouest (31),  
Atelier Sauvage-Ducasse-Harter (32), Alain Delmas (32)

**BUREAU D'ÉTUDES STRUCTURE BOIS** Terrell (31), Pyrénées Charpentes (65)

**BUREAU D'ÉTUDES THERMIQUES** Gleize Energie Service (64)

**ENTREPRISE BOIS** Pyrénées Charpentes (65)

**FOURNISSEURS DE BOIS** Metsa Wood France (14), Piveteau Bois (85),  
Stora Enso France (92)

*Crédits photos @Pyrénées Charpentes*



## GRUPE SCOLAIRE NELSON MANDELA

34 • JUVIGNAC



**MÂÎTRE D'OUVRAGE** Ville de Juvignac (34)

**MÂÎTRE D'ŒUVRE** Atelier GA Goasmat Architectes (30)

**BUREAU D'ÉTUDES STRUCTURE BOIS** Altéaboïs (34)

**ENTREPRISES BOIS** Selvea (34), Mobbe (30)

**FOURNISSEUR DE BOIS** UFV (30)

*Crédits photos @Atelier GA - Selvea Sylvain Fourel*



## LYCÉE DES MÉTIERS DU BÂTIMENT ET DE L'ÉNERGÉTIQUE PIERRE MENDES FRANCE



35 • RENNES

**MAÎTRE D'OUVRAGE** Sembreizh pour le Conseil Régional de Bretagne (35)

**MAÎTRE D'ŒUVRE** Brulé Architectes Associés (29)

**BUREAU D'ÉTUDES STRUCTURE BOIS ET THERMIQUES**  
EGIS Bâtiments Centre Ouest (35)

**ÉCONOMISTE** Brulé Architectes Associés (29)

**ENTREPRISE BOIS** Cruard Charpente Couverture (53)

**FOURNISSEURS DE BOIS** Piveteau Bois (85), Hamon (22), KLH (Autriche)

*Crédits photos ©Pascal Léopold*

## PÔLE MULTI-ACCUEIL

38 • TENCIN



**MAÎTRE D'OUVRAGE** Communauté de Communes du Grésivaudan (38)

**MAÎTRE D'ŒUVRE** r2k Architecte (38)

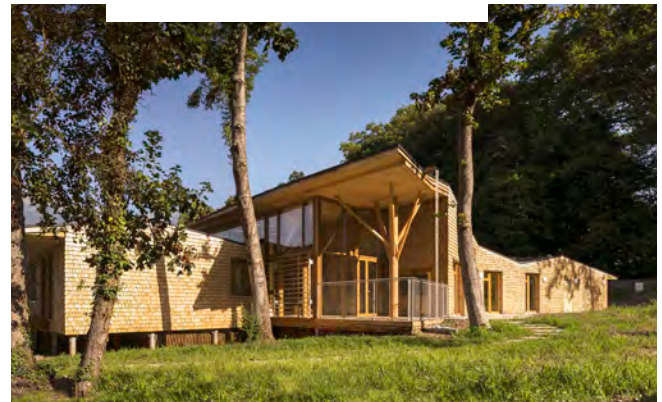
**BUREAU D'ÉTUDES STRUCTURE BOIS** Arborescence (59)

**BUREAU D'ÉTUDES THERMIQUES** L'ingénierie Climatique (38)

**ÉCONOMISTE** CCG (38)

**ENTREPRISES BOIS** GB Bois SARL Emmael (38), Méandre OGGI (38), Bois en 3 Dimensions (38)

*Crédits photos ©SandrineRivière*





## BILLETTERIE DU GRAND T

44 • NANTES

**MAÎTRE D'OUVRAGE** Le Grand T, Théâtre de Loire-Atlantique (44)

**MAÎTRES D'ŒUVRE** David Garot Architectes Associés (44),  
Yohann Olivier scénographe (44)

**BUREAU D'ÉTUDES STRUCTURE BOIS** Ascia Ingénierie (44)

**ENTREPRISE BOIS** Sinéco Charpente (44)

*Crédits photos @Le Grand T*



## LYCÉE DE CARQUEFOU

44 • CARQUEFOU

**MAÎTRE D'OUVRAGE** Région des Pays de la Loire (44)

**MAÎTRE D'ŒUVRE** Forma6 (44)

**BUREAU D'ÉTUDES STRUCTURE BOIS** EGIS Bâtiments Centre Ouest Nantes (44)

**BUREAU D'ÉTUDES THERMIQUES** EGIS Bâtiments Centre Ouest (35)

**ÉCONOMISTE** Forma6 (44)

**ENTREPRISES BOIS** SCOB (35), Établissements Godard (44), ADM Brodu (85)

**ENTREPRISE GÉNÉRALE** Sogea Atlantique (44)

**FOURNISSEUR DE BOIS** SILVABP (74)

*Crédits photos @Patrick Miara*



## SALLE MUNICIPALE

44 • SAINT-MARS-DE-COUTAIS



MAÎTRE D'OUVRAGE Mairie de St-Mars-de-Coutais (44)  
MAÎTRE D'ŒUVRE LOOM Architecture (44)  
BUREAU D'ÉTUDES STRUCTURE BOIS Armorique Études (35)  
BUREAU D'ÉTUDES THERMIQUES AREA (44)  
ENTREPRISES BOIS SCOB (35), MCPA (44)

*Crédits photos ©LOOM Architecture*

## EXTENSION DE L'ÉCOLE MATERNELLE ÉMILIE CARLES

45 • INGRÉ

MAÎTRE D'OUVRAGE Commune d'Ingré (45)  
MAÎTRE D'ŒUVRE MKh. Architecte (44)  
BUREAU D'ÉTUDES THERMIQUES E.T.E 45 (45)  
ÉCONOMISTE Simonneau SARL (45)  
ENTREPRISE BOIS Cogecem (45)

*Crédits photos ©MKh. Architecte*



**PÔLE ENFANCE**

50 • LES PIEUX



**MAÎTRES D'OUVRAGE** Commune des Pieux (50),  
Communauté de Communes des Pieux (50)

**MAÎTRES D'ŒUVRE** Bruno Le Pourveur architecte - mandataire (22),  
Simon Guienne architecte - suivi de chantier (22)

**BUREAU D'ÉTUDES STRUCTURE BOIS** Armorique Études (35)

**ÉCONOMISTE** TCE Ingénierie (35)

**ENTREPRISE BOIS** CPL Bois (50)

**FOURNISSEUR DE BOIS** Rahuel Bois (35)

*Crédits photos @Simon Guienne*

**LE REFUGE DE L'ARCHE**

53 • SAINT-FORT



**MAÎTRE D'OUVRAGE** Communauté de Communes de Château Gontier (53)

**MAÎTRE D'ŒUVRE** TICA Architectes & Urbanistes (44)

**BUREAU D'ÉTUDES TOUS CORPS D'ÉTAT** Cetrac (44)

**ENTREPRISE BOIS** SARL Rebours Père & Fils (53)

*Crédits photos @Émilie Gravouille*



## GROUPE SCOLAIRE PAUL BERT

54 • VANDŒUVRE-LÈS-NANCY

**MAÎTRE D'OUVRAGE** Commune de Vandœuvre-lès-Nancy (54)  
**MAÎTRE D'ŒUVRE** Obika Architecture - Leloup & Malingrey architectes (54)  
**ENTREPRISES BOIS** Charpente Buguet (52), Schreiber (57), Keller (54)

*Crédits photos ©Nicolas Waltefaugle - Leloup Caroline*

## LA BASE SPORT ET NATURE

61 • SAINT-SULPICE-SUR-RISLE



**MAÎTRE D'OUVRAGE** Commune de St-Sulpice-sur-Risle (61)  
**MAÎTRE D'ŒUVRE** Goudenège & Associés Architectes (75)  
**ENTREPRISE BOIS** Poulingue (27)

*Crédits photos ©Agence Goudenège*



## BIODIVERSARIUM

66 • BANYULS-SUR-MER



**MAÎTRE D'OUVRAGE** Université Pierre & Marie Curie Paris Sorbonne (75)

**MAÎTRE D'ŒUVRE** Tectoniques (69)

**BUREAU D'ÉTUDES STRUCTURE BOIS** Atelier NAO (38)

**ÉCONOMISTE** Tectoniques (69)

**ENTREPRISES BOIS** Pyrénées Charpentes (65), Menuiserie Quinta (66), Maitre Cube (75)

**FOURNISSEURS DE BOIS** Piveteau Bois (85), Stora Enso France (92)

*Crédits photos @Tectoniques*



## HAZAD

68 • UNGERSHEIM

**MAÎTRE D'OUVRAGE** Écomusée d'Alsace (68)

**MAÎTRE D'ŒUVRE** Les Nouveaux Voisins (67)

**ENTREPRISES BOIS** Tête de Bois (67), Lycée Couffignal (67)

*Crédits photos @Les Nouveaux Voisins*



## BÂTIMENT D'ACCUEIL DE LA PLANCHE DES BELLES FILLES

70 • PLANCHER-LES-MINES

MAÎTRE D'OUVRAGE Département de la Haute-Saône (70)

MAÎTRE D'ŒUVRE F. Vidberg Architecture & Urbanisme (70)

ENTREPRISES BOIS Py Elias (90), Menuiserie Collilieux (70)

*Crédits photos ©Lucas Gonsior*

## GYMNASE SUCHET

75 • PARIS

MAÎTRE D'OUVRAGE Mairie de Paris - Direction des Constructions Publiques et de l'Architecture (75)

MAÎTRE D'ŒUVRE Koz Architectes (75)

BUREAU D'ÉTUDES STRUCTURE BOIS EVP Ingénierie (75)

BUREAU D'ÉTUDES THERMIQUES DELTA Fluides (76)

ÉCONOMISTE Axio (75)

ENTREPRISE BOIS SA Mathis (97)

*Crédits photos ©Cécile Septet*



## GRUPE SCOLAIRE SIMONE VEIL

77 • MAGNY-LE-HONGRE

MÂTRE D'OUVRAGE Val d'Europe Agglomération - Ex San Val d'Europe (77)

MÂTRES D'ŒUVRE SL Architectes (78), L'Arbr'à CaM (94)

BUREAU D'ÉTUDES STRUCTURE BOIS Teckicéa (25)

BUREAU D'ÉTUDES THERMIQUES Espace Temps (75)

ÉCONOMISTE CB Économie (28)

ENTREPRISE BOIS Rubner (69)

*Crédits photos ©O. Helbert*



## ÉCOLE SAINT-PAUL

87 • SAINT-PAUL

MÂTRE D'OUVRAGE Saint-Paul (87)

MÂTRE D'ŒUVRE OX Architectures (87)

BUREAU D'ÉTUDES STRUCTURE BOIS ET THERMIQUES Ingepole (87)

ENTREPRISE BOIS SARL Mathis & Danede (24)

*Crédits photos ©Ox architectures*



## MAISON DU VÉLO

88 • ÉPINAL



MAÎTRE D'OUVRAGE PETR du Pays d'Épinal - Cœur des Vosges (88)  
MAÎTRE D'ŒUVRE Jean-Luc Gérard (88)  
BUREAU D'ÉTUDES STRUCTURE BOIS Critt (88)  
BUREAU D'ÉTUDES THERMIQUES Fluid'Concept (88)  
ENTREPRISES BOIS Passiv'Home (88), Houillon (88)

*Crédits photos ©Gérard Jean-Luc*

## ÉCOLE VICTOR SCHOELCHER

93 • ÉPINAY-SUR-SEINE

MAÎTRE D'OUVRAGE Ville d'Épinay-sur-Seine (93)  
MAÎTRES D'ŒUVRE SCOP-ARL B-A-Bo (28), Atelier Corentin Desmichelle (75)  
ENTREPRISE BOIS Lifteam (73)

*Crédits photos ©Bridet Jean-François - LIFTEAM*





## SALLE POLYVALENTE DU PARC DU TREMBLAY

94 • CHAMPIGNY-SUR-MARNE

**MAÎTRE D'OUVRAGE** Institution Interdépartementale du Parc du Tremblay (94)

**MAÎTRE D'ŒUVRE** C&E Architecture (75)

**BUREAU D'ÉTUDES STRUCTURE BOIS** C&E ingénierie (75)

**BUREAU D'ÉTUDES FLUIDES** Ingeni (93)

**ÉCONOMISTE** E.P.B.V. (78)

**ENTREPRISES BOIS** Poulingue (27), Sorbat (77)

**FOURNISSEURS DE BOIS** Orlo (35), Holz Schiller (Allemagne)

*Crédits photos ©Renaud Dessade*





PLUS D'INFORMATION  
sur l'ensemble des candidatures sur  
[www.prixnational-boisconstruction.org](http://www.prixnational-boisconstruction.org)



# TRAVAILLER ACCUEILLIR

industrie et commerce, service institutionnel et public,  
lieu d'entreprise, santé, restauration, logements de vacances  
ou de loisirs, culte, agriculture, ...





LAURÉAT

## PAVILLON D'ACCUEIL DE LA SCIERIE

49 • CORZÉ

140 m<sup>2</sup>

292 000 €<sup>HT</sup>



MAÎTRE D'OUVRAGE SCI La Maison Neuve (49)  
MAÎTRE D'ŒUVRE Atelier d'architecture Ramdam (49)  
BUREAU D'ÉTUDES STRUCTURE BOIS  
Aurélien Brousse (17)  
BUREAU D'ÉTUDES THERMIQUES Aréa (44)  
ÉCONOMISTE Isabelle Casalis (44)  
ENTREPRISES BOIS Angevine de Construction  
Bois (49), ABMI (49)  
FOURNISSEUR DE BOIS Scierie Dibon (49)

TRAVAILLER  
ACCUEILLIR



Sous son grand toit à double pente, le pavillon d'accueil de cette société familiale est à la fois espace de réception, bureaux, vestiaires et lieu de détente.

Il traduit l'expression d'un savoir-faire artisanal et d'une relation intime à la matière. Une matière disponible sur place, nécessitant le minimum de transformation et de transport.

Le système constructif, simple, s'appuie sur une charpente à chevrons en douglas, posée sur des troncs de cyprès et de robinier laissés bruts, assemblés à sec par fixations mécaniques (les éléments ont été empilés ou moisés les uns avec les autres).

Les menuiseries extérieures sont en chêne, le bardage et la couverture en séquoia, l'isolation en laine de bois et fibre de bois.

La matière première a été transformée sur site par les ouvriers de la scierie puis mise en œuvre par les entreprises de charpente et de menuiserie.

*Crédits photos ©Émilie Gravouille*



TRAVAILLER  
ACCUEILLIR



## POMME DE PIN

21 • GEVREY-CHAMBERTIN

9 m<sup>2</sup>

120 000 €<sup>HT</sup>



MAÎTRE D'OUVRAGE Trapet (21)

MAÎTRE D'ŒUVRE Atelier Zéro Carbone  
Architectes (21)

ENTREPRISE BOIS Il était un arbre (88)

La Pomme de Pin, habitation suspendue dans le parc d'un hôtel, a été pensée comme une zone de repos dénudée et autonome.

En bas, un espace de couchage pour deux personnes ; en haut, un espace de vie. Les sanitaires et les autres services usuels ont été délocalisés dans des thermes situés à proximité.

Cabanon « libellule », le lieu comporte deux éléments fondamentaux : une structure résille en ellipse, en chêne de Bourgogne, qui opère une rotation à la demande, et des ailettes en carbone qui réagissent à la température en se soulevant et en s'abaissant.

Autour, la peau en tissu translucide blanc, conçue comme une chaussette enveloppante, peut être réglée grâce à des tendeurs fixés aux connexions métalliques et facilement remplacée. Les revêtements extérieurs mêlent acier et panneau en bois massif contrecollé.

*Crédits photos ©Dupont Emmanuel*



TRAVAILLER  
ACCUEILLIR



## LA HALLE

69 • LAMURE-SUR-AZERGUES

 252 m<sup>2</sup>

 190 000 €<sup>HT</sup>



MAÎTRE D'OUVRAGE Mairie de Lamure-sur-Azergues (69)  
MAÎTRE D'ŒUVRE Elisabeth Polzella Architecte DPLG (69)  
BUREAU D'ÉTUDES STRUCTURE BOIS Atelier Nao (38)  
ÉCONOMISTE GEC Rhône-Alpes (69)  
ENTREPRISE BOIS Farjot toitures (69)

Dialogue entre le bois et la pierre qui jouent tous les rôles (éléments porteurs, franchissements et couverture), la halle prend appui entre les deux rives de l'Azergues et réunit les deux parties de la commune.

Ancré dans son territoire par le choix de matériaux régionaux, respectueux de la fonction traditionnelle d'un marché couvert, le bâtiment se distingue par la sobriété de ses formes et ses proportions détachées des modes et des styles.

À l'intérieur, le bois est porté par la pierre (les piliers) et lui-même porte la pierre (les tuiles), le tout sous un ciel de bois en douglas.

Au nord, les ventelles protègent de la bise tout en laissant l'air chaud stratifié s'échapper ; au sud, leur inclinaison laisse passer les rayons bas du soleil d'hiver et protège des rayons chauds de l'été.

*Crédits photos ©Georges Fessy*





## PAVILLON DE TOURISME EN DOMBES

01 • CHATILLON-SUR-CHALARONNE



MAÎTRE D'OUVRAGE Communauté de Communes de la Dombes (01)

MAÎTRE D'ŒUVRE Megard Architectes (69-01)

BUREAU D'ÉTUDES STRUCTURE BOIS Arborescence (69-74)

ENTREPRISES BOIS Les Menuiseries de L'Ain (01), Nugues Charpente (71)

*Crédits photos ©Aline Perier*



## RÉSIDENCE SOCIALE LES MARRONNIERS

02 • ESSÔMES-SUR-MARNE



MAÎTRE D'OUVRAGE Coallia (75)

MAÎTRE D'ŒUVRE Vivarchi (02)

BUREAU D'ÉTUDES STRUCTURE BOIS Écho Bois (80)

BUREAU D'ÉTUDES THERMIQUES Climaïa (02)

ENTREPRISES BOIS Menuiserie David et Fils (02),  
J.L.B. Charpente Construction Bois (02)

FOURNISSEURS DE BOIS Scierie Jérôme (60), Alglave Henri et Fils (62)

*Crédits photos ©Studio VDM - Nord Picardie Bois*





## BUREAUX TWISTO

14 • HÉROUVILLE-SAINT-CLAIR

MAÎTRE D'OUVRAGE CU Caen La Mer (14)  
MAÎTRE D'ŒUVRE ATI - SARL d'Architecture (14)  
BUREAU D'ÉTUDES STRUCTURE BOIS CPL Bois (14)  
BUREAU D'ÉTUDES THERMIQUES AFCE (14)  
ÉCONOMISTE Arcaade (76)  
ENTREPRISE BOIS CPL Bois (14)

*Crédits photos ©Volle Bruno*

## BUREAUX CORAB

17 • SAINT-JEAN-D'ANGÉLY

MAÎTRE D'OUVRAGE CORAB Centr'Atlantique (17)  
MAÎTRE D'ŒUVRE Atelierural Architectures (17)  
BUREAU D'ÉTUDES STRUCTURE BOIS B.A. Bois (79)  
BUREAU D'ÉTUDES THERMIQUES E-Watt EURL (17)  
ENTREPRISE BOIS Samuel Durozier (17)

*Crédits photos ©Brice Desrez Photographe*



## MAISON DU RECUEILLEMENT DU CIMETIERE

22 • DINAN



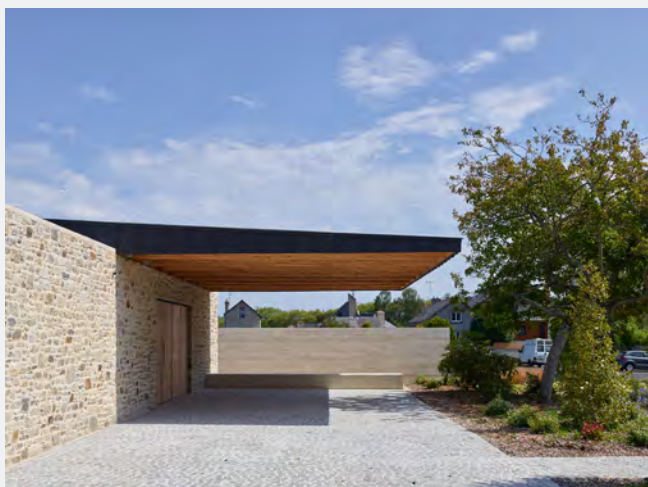
MAÎTRE D'OUVRAGE Mairie de Dinan (22)

MAÎTRE D'ŒUVRE Onzième Étage Sarl d'Architecture (35)

BUREAU D'ÉTUDES STRUCTURE BOIS Forces et Appuis (35)

ENTREPRISES BOIS SARL Lominé (22), Silice et Cambium (35)

*Crédits photos @Stéphane Chalmeau*



## ATELIER + STUDIO

22 • LANNION



MAÎTRE D'OUVRAGE ET D'ŒUVRE Atelier Rubin Associés (22)

BUREAU D'ÉTUDES STRUCTURE BOIS QSB (22)

ÉCONOMISTE Atelier Rubin Associés (22)

ENTREPRISES BOIS SARL Jacques Lachiver (22),  
Charpente et Création Bois (22)

*Crédits photos @Léopold Pascal*

## YWOOD MONTPELLIER ODYSSEUM



34 • MONTPELLIER

MAÎTRE D'OUVRAGE Nexity Ywood (13)  
MAÎTRE D'ŒUVRE A+ Architecture (34)  
BUREAU D'ÉTUDES STRUCTURE BOIS Calder (34)  
BUREAU D'ÉTUDES THERMIQUES Celsius (34)  
ÉCONOMISTE A+ Architecture - L'Écho Économie (34)  
ENTREPRISE BOIS Altibois - Arbosphère (74)  
FOURNISSEUR DE BOIS Binderholz (Autriche)

Crédits photos ©MC Lucat



## HALLE ÉMILE PASTEUR

25 • PONTARLIER



MAÎTRE D'OUVRAGE Commune de Pontarlier (25)  
MAÎTRES D'ŒUVRE Paillard Philippe et Paillard Archi & Co (25)  
BUREAU D'ÉTUDES STRUCTURE BOIS Teckicéa (25)  
ÉCONOMISTE Progebat Ingénierie (25)  
ENTREPRISE BOIS Charpente Pontarlier SARL (25)  
FOURNISSEURS DE BOIS Scierie Laresche (25), Simonin SAS (25)

Crédits photos ©Bole Céline



## LA CHAPELLE SAINT-MARTIN

37 • TOURS



MAÎTRE D'OUVRAGE Association Diocésaine de Tours (37)

MAÎTRE D'ŒUVRE Agence Duthilleul (75)

BUREAU D'ÉTUDES STRUCTURE BOIS MAP3 (75)

ÉCONOMISTE AREP (75)

ENTREPRISES BOIS Les Charpentes du Gatinais (45),  
Les Charpentes du Couarde (72), Guérin Frères (37), Menuiserie Chalufour (61)

Crédits photos @Agence Duthilleul



## SIÈGE DE LA COMMUNAUTÉ DE COMMUNES DE L'OISANS

38 • BOURG-D'OISANS



MAÎTRE D'OUVRAGE Communauté de Communes de l'Oisans (38)

MAÎTRES D'ŒUVRE Atelier des Vergers Architectes (42), CPL Architectes (38)

BUREAU D'ÉTUDES STRUCTURE BOIS Arborescence (69)

BUREAU D'ÉTUDES THERMIQUES ITF (73)

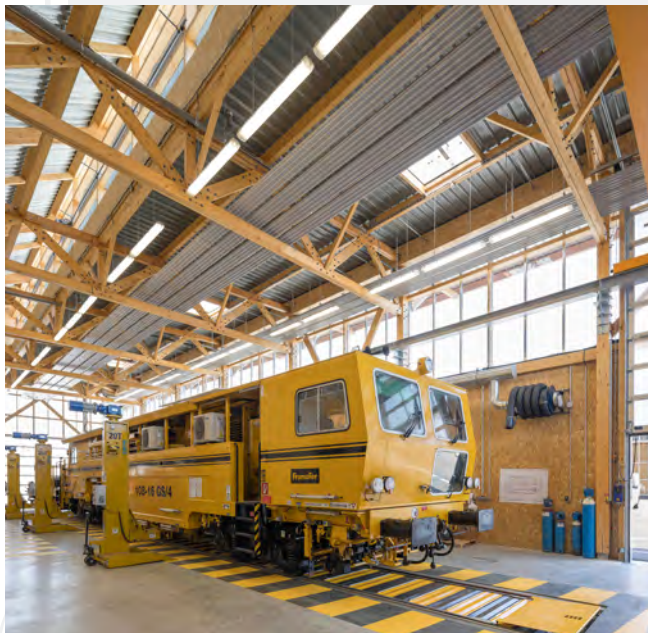
ÉCONOMISTE Jean-Claude Perrin (42)

ENTREPRISES BOIS Alti Bois (74), Dauphine Menuiserie (38),  
L'Art du Bois SARL (38)

FOURNISSEURS DE BOIS Metsa Wood France (14), Scierie Blanc (26),  
Scierie Bottarel (38), Euro Lamellé Bois (74), KLH Massivholtz GMBH (Autriche)

Crédits photos @Johan Méallier





## CENTRE DE RÉPARATION DES ENJNS MOTEUR ET CENTRE VOIE SNCF

44 • NANTES

MAÎTRE D'OUVRAGE SNCF Réseau (44)

MAÎTRE D'ŒUVRE DLW Architectes Dussaux-Lepoutre-Wattier (44)

BUREAU D'ÉTUDES STRUCTURE BOIS Arest (44)

BUREAU D'ÉTUDES THERMIQUES Safège (35)

ÉCONOMISTE ECGG (44)

ENTREPRISE BOIS Leduc Structures Bois (44)

FOURNISSEUR DE BOIS Piveteau Bois (85)

*Crédits photos ©François Dantart*



## CHAI DE VINIFICATION ET MAISON

51 • GUEUX

MAÎTRE D'OUVRAGE Champagne La Closerie (51)

MAÎTRE D'ŒUVRE Thomas Architectes (51)

ENTREPRISE BOIS Goudalle Charpente (62)

*Crédits photos ©Jean-Philippe Thomas*



## NOUVELLE GARE LORIENT-BRETAGNE SUD

56 • LORIENT



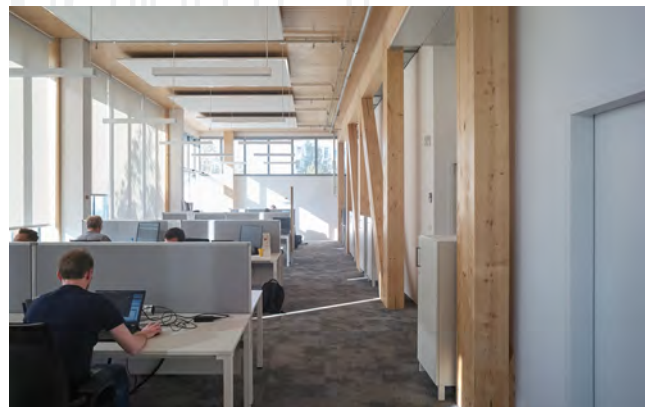
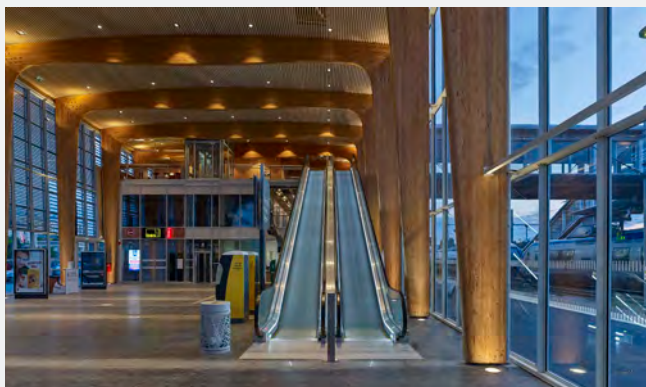
**MAÎTRES D'OUVRAGE** SNCF Gares & Connexions (35), SNCF Réseau (35), Lorient Agglomération (56)

**MAÎTRES D'ŒUVRE** AREP (75), SNCF Gares & Connexions (75)

**ENTREPRISES BOIS** CMBS - Charpente Menuiserie Bretagne Sud (56), Établissements Paul Mathis SA (56)

*Crédits photos ©Didier Boy de la Tour*

TRAVAILLER  
ACCUEILLIR



## TERENEO - IBM SERVICES CENTER

59 • LILLE

**MAÎTRE D'OUVRAGE** Tereneo (59)

**MAÎTRE D'ŒUVRE** Lalou & Lebec (59)

**BUREAU D'ÉTUDES STRUCTURE BOIS** Ingebois Structures (59)

**ENTREPRISE BOIS** Création Bois Construction (59)

*Crédits photos ©Julien Lanoo*



## BUREAUX DU CONSERVATOIRE D'ESPACES NATURELS DU NORD ET DU PAS-DE-CALAIS

62 • LILLERS



**MAÎTRE D'OUVRAGE** Conservatoire d'Espaces Naturels du Nord et du Pas-de-Calais (62)

**MAÎTRE D'ŒUVRE** Olivier Goudeseune Architecte DPLG (59)

**BUREAU D'ÉTUDES STRUCTURE BOIS** Ingebois Structures (59)

**BUREAU D'ÉTUDES THERMIQUES** TW Ingénierie (59)

**ENTREPRISES BOIS** Tillieux Menuiseries (59), Établissements Coquart (62)

**FOURNISSEURS DE BOIS** Sylvabois (60), FCB Charpentes (62)

*Crédits photos ©Studio VDM / Nord Picardie Bois*

## AUBERGE DU BEUBOIS

68 • ORBEY



**MAÎTRE D'OUVRAGE** L'Âtre de la vallée (68)

**MAÎTRE D'ŒUVRE** Ateliers d-Form Architecte (68)

**BUREAU D'ÉTUDES STRUCTURE BOIS** Optime ingénierie (68)

**BUREAU D'ÉTUDES THERMIQUES** Terranergie (88)

**ÉCONOMISTE** Optime ingénierie (68)

**ENTREPRISES BOIS** Singer Parquet (68), Million (88)

*Crédits photos ©Lucil BITZ*





## MAISON DE RETRAITE EN BRESSE

71 • ROMENAY

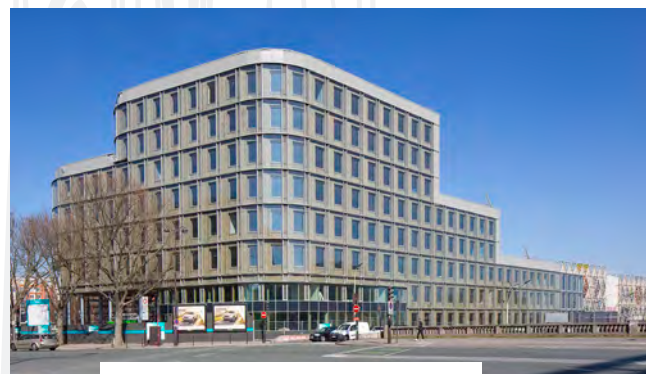
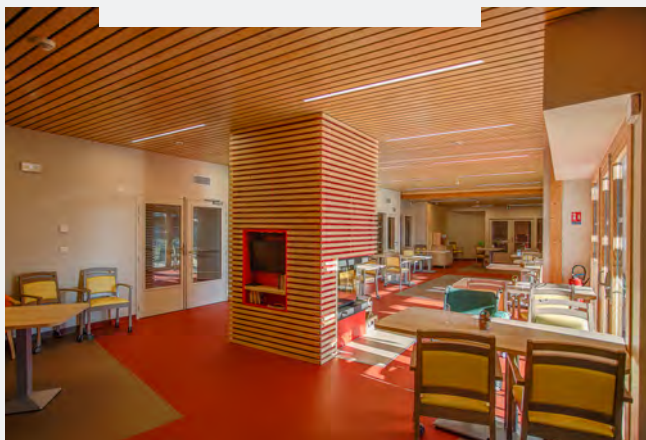


**MAÎTRES D'OUVRAGE** EHPAD Le Clos Bressan (71),  
Atisphalene (assistant maître d'ouvrage) (38)

**MAÎTRE D'ŒUVRE** Megard Architectes (69-01)

**ENTREPRISES BOIS** Girod Moretti (01), Menuiserie Charpentes Girardet (25),  
Menuiserie Joulin (71)

*Crédits photos ©JYM Photography*



## OPALIA 75 • PARIS



**MAÎTRE D'OUVRAGE** Bedier Est Invest - Buelens (75)

**MAÎTRE D'ŒUVRE** Art And Build (75)

**BUREAU D'ÉTUDES STRUCTURE BOIS** BET SNC Lavalin (62)

**ENTREPRISE BOIS** Briand Construction Bois (85)

*Crédits photos ©Art & Build - Paul Kozlowski*



## CAMPUS PERNOD RICARD UNIVERSITY

78 • CLAIREFONTAINE-EN-YVELINES

MAÎTRES D'OUVRAGE GSE Ingenierie (45), Pernod Ricard SA (75)

MAÎTRE D'ŒUVRE Cyril Durand-Behar Architectes (75)

BUREAU D'ÉTUDES STRUCTURE BOIS Ossabois (42)

BUREAU D'ÉTUDES THERMIQUES GSE Ingénierie (45)

ÉCONOMISTE GSE Ingénierie (45)

ENTREPRISE BOIS Ossabois (42)

*Crédits photos ©Adria GOULA*



# RÉHABILITER UN ÉQUIPEMENT

réhabilitation de tout bâtiment destiné  
à « apprendre, se divertir » ou « travailler, accueillir »





LAURÉAT

## SALLE À TRACER

44 • CHANTENAY

 2 780 m<sup>2</sup>

 6 000 000 €<sup>HT</sup>

MAÎTRE D'OUVRAGE Jacques Fétis SCI Crucy (44)

MAÎTRE D'ŒUVRE AIA Architectes Nantes (44)

BUREAU D'ÉTUDES STRUCTURE BOIS

AIA Ingénierie Nantes (44)

ENTREPRISE BOIS CMB (79)

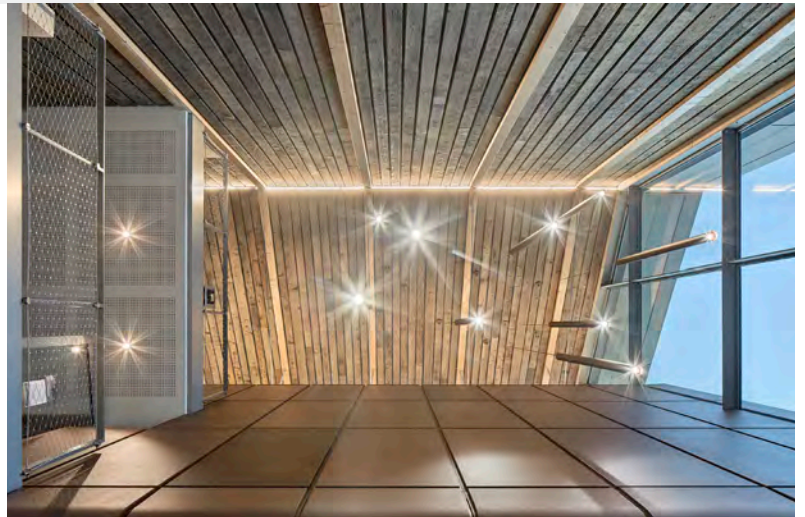
RÉHABILITER  
UN ÉQUIPEMENT



Pour transformer en espace tertiaire cette salle à tracer des anciens chantiers navals nantais et en faire la vitrine du dynamisme, de l'excellence et de la créativité, le collectif AIA Life designers a lié le processus de réhabilitation patrimoniale à la nécessité de répondre à une exigence d'esthétique, de pérennité, d'économie d'énergie et de confort, avec pour finalité une démarche de certification HQE.

La structure de l'enveloppe est réalisée en partie courante avec des portiques pendulaires en bois lamellé collé (épicéa), composés de poteaux simples surmontés d'une ferme de type « Polonceau ». Arbalétriers en lamellé collé et tirants métalliques forment triangulation et entrait de la ferme. Entre chacun des portiques, des lames en chêne remployées de l'ancien plancher existant réalisent l'habillage intérieur.

*Crédits photos ©AIA*



## MAISON SUR PILOTIS

21 • GEVREY-CHAMBERTIN



MAÎTRE D'ŒUVRE Atelier Zéro Carbone Architectes (21)

ENTREPRISE BOIS Richard (21)

Crédits photos @Jibey

RÉHABILITER  
UN ÉQUIPEMENT



## MODERNISATION DE L'INTERNAT DU LYCÉE FULGENCE BIENVENUE



22 • LOUDÉAC

MAÎTRES D'OUVRAGE Sembreizh St-Brieuc (22), Conseil Régional de Bretagne (35)

MAÎTRE D'ŒUVRE Armel Pellerin (35)

BUREAU D'ÉTUDES STRUCTURE BOIS ET THERMIQUES Oteis-Isateg (35)

ÉCONOMISTE Oteis-Isateg (35)

ENTREPRISES BOIS PCB (22), Cruard Charpente Couverture (53)

FOURNISSEURS DE BOIS Protac Ouest (22), SEFOB (27)

Crédits photos @Agence Pellerin Architectes - Interval photo



## RÉHABILITATION EXTENSION DE LA MAISON DES ASSOCIATIONS

74 • THYEZ

MAÎTRE D'OUVRAGE Commune de Thyez (74)

MAÎTRE D'ŒUVRE Favre & Libes Architectes (74)

BUREAU D'ÉTUDES STRUCTURE BOIS Symbiose Bois (74), BE Plantier (74)

BUREAU D'ÉTUDES THERMIQUES BE Brière (74)

ÉCONOMISTE OPC Opus (74)

ENTREPRISES BOIS Entreprise André Roux (74), Tosco Entreprise (74)

*Crédits photos ©Favre & Libes Architectes*



## EXTENSION-SURÉLÉVATION DES BUREAUX ONF

34 • MONTPELLIER



MAÎTRE D'OUVRAGE Office National des Forêts (34)

MAÎTRE D'ŒUVRE Architecture Environnement PM (34)

BUREAU D'ÉTUDES STRUCTURE BOIS Calder Ingénierie (34)

BUREAU D'ÉTUDES THERMIQUES CAEP Ingénierie (34)

ÉCONOMISTE Architecture Environnement (34)

ENTREPRISES BOIS Arcita (34), Environnement Bois Construction (34)

FOURNISSEURS DE BOIS ABC2F.com (14), Angevine de Construction Bois (49), Cosylva (23), UVF (30), Vivre en Bois (34)

*Crédits photos ©MC Lucat*



**IME**

78 • POISSY



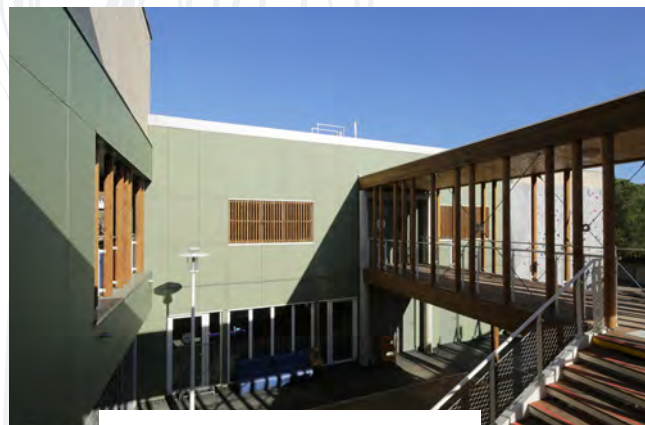
MAÎTRE D'OUVRAGE SCI 110 rue de Villiers (78)

MAÎTRE D'ŒUVRE Atelier Z, Architectes Romain Conduzorgues  
et Guillaume Martinez (75)

ENTREPRISE BOIS Atelier Chalange (78)

*Crédits photos ©Atelier Z*

RÉHABILITER  
UN ÉQUIPEMENT



**COLLÈGE JEAN L'HERMINIER**  
83 • SEYNE-SUR-MER



MAÎTRES D'OUVRAGE Cologen SAS (78), Département du Var (83)

MAÎTRE D'ŒUVRE Marie Parente Architecte (83)

BUREAU D'ÉTUDES STRUCTURE BOIS Bois Études Hulin (13)

BUREAU D'ÉTUDES THERMIQUES WSP (69)

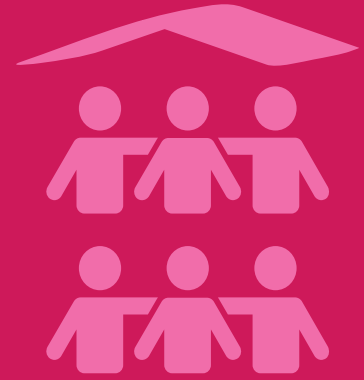
ÉCONOMISTE Ingeco (13)

ENTREPRISE BOIS Design Bois (83)

*Crédits photos ©Jean-Michel Landecy*



PLUS D'INFORMATION  
sur l'ensemble des candidatures sur  
[www.prixnational-boisconstruction.org](http://www.prixnational-boisconstruction.org)



# HABITER ENSEMBLE

logement collectif, logement groupé







## RÉSIDENCE UNIVERSITAIRE LUCIEN CORNIL

13 • MARSEILLE

4 352 m<sup>2</sup>

€ 8 715 000 €<sup>HT</sup>

**MAÎTRE D'OUVRAGE** Crous Aix-Marseille  
Avignon (13)

**MAÎTRE D'ŒUVRE** A+Architecture (34)

**BUREAU D'ÉTUDES STRUCTURE BOIS** TPFI (13)

**BUREAU D'ÉTUDES THERMIQUES**  
Celsius Environnement (34)

**ÉCONOMISTE** L'Écho (34)

**ENTREPRISE BOIS** Arbonis (Vinci) (69)

HABITER  
ENSEMBLE



Une structure en épicea lamellé collé et panneaux CLT, des murs en ossature bois avec menuiseries PVC intégrées en atelier et montés sur site : la résidence universitaire Lucien Cornil obéit à un principe constructif qui affirme une démarche environnementale aboutie.

Inscrit dans une approche urbaine sensible, l'ouvrage de 200 chambres sur 7 étages a été conçu pour être fonctionnel, confortable et ouvert sur la cité.

Il se dessine en trois ailes avec une grande hauteur en rez-de-chaussée, des attiques sur les deux derniers niveaux, des espaces partagés de qualité et un véritable jardin intérieur que dominent la plupart des chambres, orientées sur le cœur d'îlot.

Grâce à un épannelage soigné, la réalisation s'insère dans un paysage bâti très dense en laissant les constructions avoisinantes respirer.

*Crédits photos ©Benoît Wehrlé / A+ARCHITECTURE*





HABITER  
ENSEMBLE



## RÉSIDENCE LA VERDERIE

64 • LONS

4 132 m<sup>2</sup>

€ 7 397 362 €<sup>HT</sup>



MAÎTRES D'OUVRAGE Crédit Agricole (64),  
Alternative Foncière (64)

MAÎTRE D'ŒUVRE Valérie Despagnet (64)

BUREAU D'ÉTUDES STRUCTURE BOIS Le Fil du Bois (64)

BUREAU D'ÉTUDES THERMIQUES Gleize Energie (64)

ÉCONOMISTES BIASI (64), BMO (64)

ENTREPRISE BOIS Pyrénées Charpentes (65)

FOURNISSEURS DE BOIS Scierie Sahores Jean-Pierre (64),  
Bois & Matériaux d'Ossau (64), SARL Arreiteig (64),  
Scierie Bernadidou (64), Scierie Courtie (64), Sanguinet (65)

Le quartier du Perlic, à l'entrée sud de la commune de Lons, est préservé d'une trop grande densité de construction et laisse une grande place à la nature. D'où l'attention portée au traitement des espaces et à la végétalisation des toitures.

Construire en bois de Nouvelle-Aquitaine a permis d'intégrer la résidence dans son environnement.

L'appel à des filières courtes s'est traduit par l'utilisation de panneaux CLT, par le choix d'une ossature en sapin pectine, d'un bardage en thuya duplicata, du mobilier en hêtre, ces bois issus de nos forêts locales. L'isolation en laine de mouton (Ogeu 64) les parements pierre de nos carrières (La Rhune et Arudy 64) sont venus habiller les façades des bâtiments.

En outre, le recours à des dispositifs innovants (panneaux photovoltaïques, chaufferie bois, éclairage intelligent, prise électrique pour voitures, logements autonomes et connectés), a facilité la diversification des usages et incité à la mixité entre générations et entre locataires.

*Crédits photos ©Laurent PASCAL*



## VIBRATÔ

17 • LA ROCHELLE

MAÎTRE D'ŒUVRE Alterlab (17)

BUREAU D'ÉTUDES THERMIQUES ET ÉCONOMISTE Atmosphère (17)

ENTREPRISES BOIS Ridoret Menuiserie (17), Billot Christian (17),  
Bouteiller Menuiserie Charpente (17)

*Crédits photos @Stéphane Chalmeau*



## MAISON D'ACCUEIL FAMILIAL DESTINÉE AUX SÉNIORS

23 • SAINT-MARC-À-LOUBAUD

MAÎTRISE D'OUVRAGE Creusalis (23)

MAÎTRISE D'ŒUVRE Pierre Barnérias (23)

BUREAU D'ÉTUDES STRUCTURE BOIS Sigma Ingénierie (23)

ENTREPRISE BOIS EUURL Martinet (23)

*Crédits photos @Creusalis*





## JANIME 35 • RENNES

MAÎTRE D'OUVRAGE SCI Janime (35)  
MAÎTRES D'ŒUVRE Quinze Architecture (35), La Fabrique des Habitats (35)  
BUREAU D'ÉTUDES STRUCTURE BOIS Art du toit charpente (35)  
BUREAU D'ÉTUDES THERMIQUES Hinoki (35)  
ÉCONOMISTE La Fabrique des Habitats (35)  
ENTREPRISES BOIS Art du toit charpente (35), Mode Bois System (22)

*Crédits photos ©Joan Casanelles*

## AU CLAIR DU QUARTIER 38 • GRENOBLE



MAÎTRE D'OUVRAGE Habitat participatif en autopromotion pour 5 familles  
MAÎTRES D'ŒUVRE Florian Golay, Frédéric Guillaud, Christophe Séraudie (38)  
BUREAU D'ÉTUDES STRUCTURE BOIS Vessière & Compagnie (38)  
BUREAU D'ÉTUDES THERMIQUES Akoe (38)  
ÉCONOMISTE IDE de Projet (38)  
ENTREPRISE BOIS John Sauvajon (38)

*Crédits photos ©Nicéphore Tsimbidaros*



## LES MISCANTHUS 38 LOGEMENTS LOCATIFS

44 • SAINT-JEAN-DE-BOISEAU

MAÎTRE D'OUVRAGE La Nantaise d'Habitations - LNH (44)

MAÎTRES D'ŒUVRE Arcature - Tocheport & Paud Architectes (17-44)

BUREAU D'ÉTUDES STRUCTURE BOIS ECTS (44)

BUREAU D'ÉTUDES THERMIQUES Isocrate (44)

ENTREPRISE BOIS CMBS - Charpente Menuiserie Bretagne Sud (56)

*Crédits photos @Stéphane Chalmeau*



## 3 MAISONS DE VILLE

51 • REIMS



MAÎTRE D'OUVRAGE Plurial Novilia (51)

MAÎTRE D'ŒUVRE Thiénot Ballan Zulaica Architectes (51)

BUREAU D'ÉTUDES STRUCTURE BOIS Le Bâtiment Associé (51)

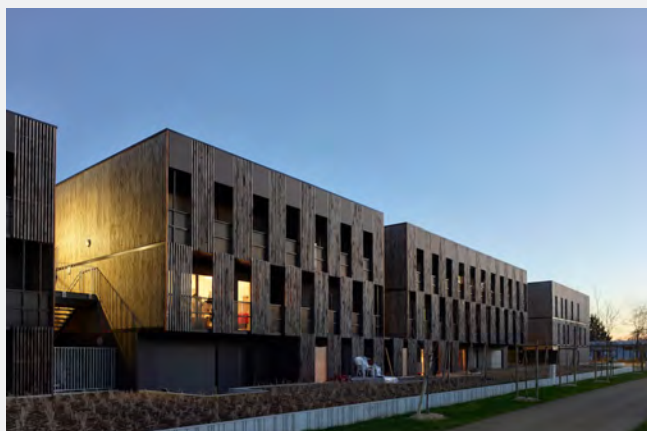
BUREAU D'ÉTUDES THERMIQUES Synapse Ingénierie (51)

ÉCONOMISTE Thiénot Ballan Zulaica Architectes (51)

ENTREPRISE BOIS Le Bâtiment Associé (51)

*Crédits photos @Florentin Jérôme*

HABITER  
ENSEMBLE





## ÉCO-QUARTIER TRÉMONTEIX 63 • CLERMONT-FERRAND

MAÎTRE D'OUVRAGE Auvergne Habitat (63)

MAÎTRE D'ŒUVRE Tectoniques (69)

BUREAU D'ÉTUDES STRUCTURE BOIS Arborescence (69)

BUREAU D'ÉTUDES THERMIQUES ET ÉCONOMISTE Tectoniques (69)

ENTREPRISE BOIS Socopa (88)

*Crédits photos ©Tectoniques*

## 6 LOGEMENTS SOCIAUX 68 • HEIDWILLER

MAÎTRE D'OUVRAGE M2A Habitat (68)

MAÎTRE D'ŒUVRE Ajeance (67)

BUREAU D'ÉTUDES THERMIQUES Solares Bauen (67)

ENTREPRISES BOIS Martin Fils Charpentes - Ossatures bois (67),  
Bruppacher (68)

*Crédits photos ©Stéphane Spach*





## 18 LOGEMENTS INDIVIDUELS ET INTERMÉDIAIRES

76 • BEUZEVILLE-LA-GRENIER

MAÎTRE D'OUVRAGE Logéal Immobilière (76)

MAÎTRE D'ŒUVRE Ateliers 6.24 (76)

BUREAU D'ÉTUDES STRUCTURE BOIS ET THERMIQUES, ÉCONOMISTE Abscia (76)

*Crédits photos ©Vincent Rustuel*



HABITER  
ENSEMBLE



## ÉCO-LOTISSEMENT LES MARRONNIERS 11 LOGEMENTS



91 • BOUSSY-SAINT-ANTOINE

MAÎTRE D'OUVRAGE OSICA (75)

MAÎTRE D'ŒUVRE Guillaume Ramillien Architecture (75)

ENTREPRISE BOIS Cruard Charpente Couverture (53)

*Crédits photos ©Pascal Amoyel*



## LOGEMENTS LE BOURG

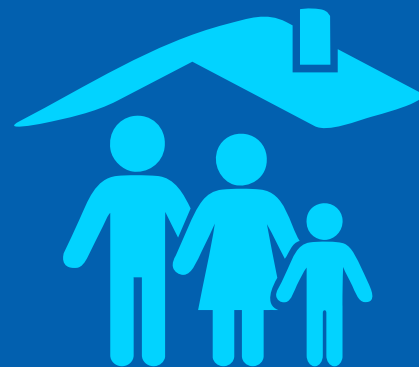
93 • MONTREUIL

MAÎTRE D'OUVRAGE REI Habitat (93)

MAÎTRE D'ŒUVRE Archi5 (93)

ENTREPRISE BOIS Ecologia (88)

*Crédits photos ©Sergio Grazia*



# HABITER UNE MAISON

logement individuel





## MAISON ENTRE LES MURS

77 • THOMERY

108 m<sup>2</sup>

266 000 €<sup>HT</sup>



MAÎTRE D'OUVRAGE Privé

MAÎTRE D'ŒUVRE Arba (75)

BUREAU D'ÉTUDES THERMIQUES Efflios (86)

ENTREPRISES BOIS Barcque Charpentes (91),  
Menuiserie Joly&Colas (02)

HABITER  
UNE MAISON



Des façades indépendantes qui maîtrisent l'effet de serre et disposent de leur propre jardin, des espaliers sur les pignons Est et Ouest, au centre un atrium généreux : en privilégiant les espaces compacts qui minimisent les surfaces de déperditions et la consommation énergétique brute, la maison entre les murs affiche les principes de l'architecture bio-climatique.

Des principes soutenus par le choix du bois, à l'extérieur comme à l'intérieur. La structure et la charpente sont en sapin français, le bardage est en okoumé contre-plaqué enduit de résine est en pin noire, les brise-soleil sont en mélèze de France, enfin, panneaux intérieurs de contreventement apparents et panneaux d'agencement sont en contreplaqué de bouleau ciré.

L'habitation, imaginée pour quatre occupants, présente une belle unité.

*Crédits photos ©arba*






## MAISON DE VILLAGE

04 • FORCALQUIER

 238 m<sup>2</sup>

 623 000 €<sup>HT</sup>



**MAÎTRE D'OUVRAGE** Privé

**MAÎTRES D'ŒUVRE** Atelier Verbauwen et associés (13), P. Verbauwen et W. Bernau architectes associés (13)

**BUREAU D'ÉTUDES STRUCTURE BOIS** Gaujard Technologies (84)

**ENTREPRISE BOIS** Les Arbres Bâisseurs - Scop Arbâts (04)

**FOURNISSEURS DE BOIS** Velfac A/S (08), Metsa Wood France (14), Silverwood (35), Artscop Bois (38)

HABITER  
UNE MAISON



**Ce projet s'inscrit dans un site ancien, chargé d'histoire, qui résiste à toute approche préconçue. Il traduit la volonté d'habiter le cœur de bourg dans une topographie accidentée et ce dans la plus grande discrétion.**

La largeur de la calade médiévale et les conditions topographiques, géologiques et sismiques complexes nous ont conduit à une approche et une temporalité totalement artisanale du chantier : réemploi des pierres des ruines troglodytes en mur de parement et fabrication en filière sèche réalisée in situ.

Le promeneur longe ce mur de pierres réutilisées, seuls quelques griffes et un balcon s'invitent dans la calade et laissent deviner la présence domestique.

La réflexion des architectes les a amenés à envisager différemment l'image de la maison en bois ; à ne pas montrer cette matière à l'extérieur.

Il leur a paru évident que ce fabuleux matériau de structure peut être employé dans des constructions hybrides. Les exigences patrimoniales mais aussi les conditions climatiques du midi les ont conduits à cette inversion.

*Crédits photos ©Bernau Wolfram*



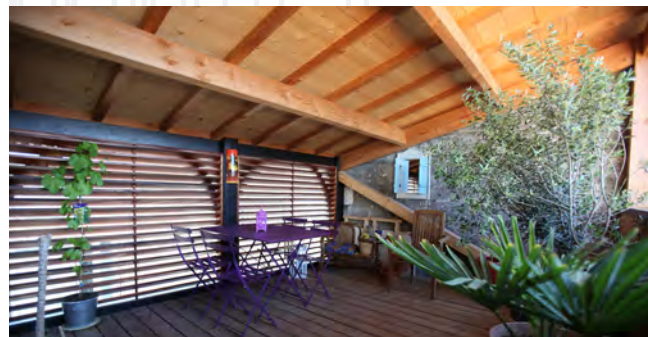
## MAISON BIOCLIMATIQUE

27 • GUICHAINVILLE

MAÎTRE D'OUVRAGE Privé

MAÎTRES D'ŒUVRE Ateliers d'Avre et d'Iton (27), Veraligne Architecture (76)

Crédits photos @Parrington Valérie



## MAISON DE VILLE AUX CHARTRONS

33 • BORDEAUX

MAÎTRE D'OUVRAGE Privé

MAÎTRE D'ŒUVRE Armelle Canchon Architecte (33)

BUREAU D'ÉTUDES STRUCTURE BOIS Belka (33)

BUREAU D'ÉTUDES THERMIQUES BG6 (33)

ENTREPRISE BOIS Atout Charpente (33)

Crédits photos ©Alban Simond - Olivier Cruzel





## MAISON MTH

44 • OUDON

MAÎTRE D'OUVRAGE Privé

MAÎTRE D'ŒUVRE Frank Gerno (44)

BUREAU D'ÉTUDES STRUCTURE BOIS Konstruktif (29)

BUREAU D'ÉTUDES THERMIQUES Archimède Ingénierie (44)

ENTREPRISE BOIS Sinéco Charpente (44)

FOURNISSEUR DE BOIS Artisans Réunis Bois Atlantique (44)

*Crédits photos ©Gerno Frank*



## MAISON TRDN

37 • SAINT-CYR-SUR-LOIRE



MAÎTRE D'OUVRAGE Privé

MAÎTRES D'ŒUVRE Renaud Hasselmann, Anne Boutan - Architectes (37)

BUREAU D'ÉTUDES STRUCTURE BOIS BECB - Claude Chauvin (37)

BUREAU D'ÉTUDES THERMIQUES Équipe-Ingénierie - Matthieu Vigneron (49)

ENTREPRISES BOIS Charpente Raguin (37), Les Mains de Jardin (37)

FOURNISSEUR DE BOIS Triangle37 (37)

*Crédits photos ©Renaud Hasselmann - Benoit Rajau*





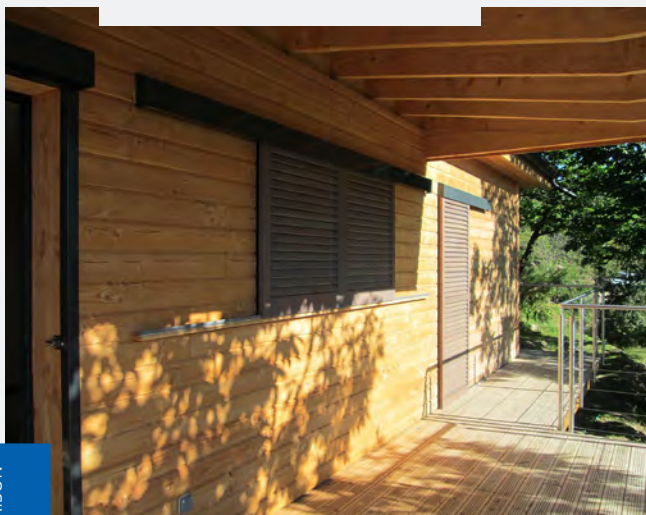
## MAISON BOIS ET CHÂTAIGNIERS

48 • PIED-DE-BORNE



MAÎTRE D'OUVRAGE Privé  
MAÎTRE D'ŒUVRE JBelmonte (48)  
ENTREPRISE BOIS Masmеjean (48)

*Crédits photos @Belmonte Joël*



HABITER  
UNE MAISON



## MAISON INDIVIDUELLE

59 • HAZEBROUCK

MAÎTRE D'OUVRAGE Privé  
MAÎTRE D'ŒUVRE Erades (59)  
BUREAU D'ÉTUDES STRUCTURE BOIS Ambois (62)  
ENTREPRISE BOIS BRV Rénovation (59)

*Crédits photos @Erades Manuel*



## D'ARDOISE ET DE BOIS

68 • COLMAR

MAÎTRE D'OUVRAGE Privé

MAÎTRE D'ŒUVRE Maurin Architecture (68)

BUREAU D'ÉTUDES STRUCTURE BOIS DMI Structure (68)

BUREAU D'ÉTUDES THERMIQUES ATS Énergie (51)

ENTREPRISE BOIS Arkedia Olry (68)

*Crédits photos ©Maurin Architecture*

## CARBET URBAIN

69 • VÉNISSIEUX



MAÎTRE D'OUVRAGE Privé

MAÎTRES D'ŒUVRE ET ENTREPRISES BOIS Hugo Rigard - ARTI-tekte - Cabestan (69)

FOURNISSEUR DE BOIS Boissif (69)

*Crédits photos ©Quentin Gayraud*



## THÉ RAMEN

69 • LIMONEST



MAÎTRE D'OUVRAGE Privé

MAÎTRE D'ŒUVRE Julien-Laferrrière & Associés (69)

BUREAU D'ÉTUDES THERMIQUES SOCA Ingénierie (69)

ENTREPRISE BOIS Viebois (42)

*Crédits photos ©Bertrand Pichene*



HABITER  
UNE MAISON





PLUS D'INFORMATION  
sur l'ensemble des candidatures sur  
[www.prixnational-boisconstruction.org](http://www.prixnational-boisconstruction.org)



# RÉHABILITER UN LOGEMENT

réhabilitation de tout logement individuel,  
collectif ou groupé






LAURÉAT

## MAISON BFS 35 • MONTGERMONT

 250 m<sup>2</sup>

 386 000 €<sup>HT</sup>



MAÎTRE D'OUVRAGE Privé

MAÎTRE D'ŒUVRE Quinze Architecture (35)

BUREAU D'ÉTUDES STRUCTURE BOIS Format Bois (35)

BUREAU D'ÉTUDES THERMIQUES Hinoki (35)

ENTREPRISES BOIS Format Bois (35), Iso Construction (35)

FOURNISSEURS DE BOIS Doineau Bois & Matériaux (35),  
Masson Bois & Matériaux (35), Orlo (35)

Transformer un pavillon en enduit et parpaing, des années 80, en une maison contemporaine avec extension bois, et viser le label Passivhaus, tel était le défi.

Des caissons en ossature bois pour les murs existants et des poutres en I pour la charpente ont permis la ré-isolation complète en sarking de la maison originelle.

Les ouvertures au sud ont été exploitées et parfois agrandies pour favoriser l'apport de lumière et de chaleur.

Des matériaux sains et bio-sourcés ont été utilisés : sapin pour la structure verticale et le caisson de toiture, épicéa pour la menuiserie extérieure, ouate de cellulose et fibre de bois pour l'isolation, linoléum naturel et liège au sol, peinture aux algues.

Sur l'ensemble figurent deux monochromes en opposition : l'existant avec un bardage ardoise Eternit, le neuf avec un bardage red cedar, séparés par un joint creux en verre définissant l'accès principal.

*Crédits photos ©Joan Casanelles*



## LOGEMENTS ET COMMERCES DANS LA CITÉ MÉDÉVALE

01 • CHALAMONT



MAÎTRE D'OUVRAGE Dynacite (01)

MAÎTRE D'ŒUVRE Megard Architectes (01)

ENTREPRISE BOIS LB Charpente (01)

*Crédits photos @Aline Perier*



RÉHABILITER  
UN LOGEMENT



## EXTENSION D'UNE MAISON D'HABITATION

19 • SAINT-PANTALÉON-DE-LARCHÉ

MAÎTRE D'OUVRAGE Privé

MAÎTRE D'ŒUVRE DPA Dhalluin-Peny Architectes (19)

BUREAU D'ÉTUDES STRUCTURE BOIS Bureau Études Techniques du Centre (19)

ÉCONOMISTE CO-TECH (19)

ENTREPRISE BOIS Dubois & Associés (19)

*Crédits photos @DPA Dhalluin-Peny Architectes*



## SURÉLÉVATION D'UN APPARTEMENT

29 • BREST



MAÎTRE D'OUVRAGE Privé

MAÎTRES D'ŒUVRE Claire Bernard Architecte (29), Yannick Jegado Architecte (29)

BUREAUX D'ÉTUDES STRUCTURE BOIS QSB (22), Technistrukture (29)

ENTREPRISE BOIS Breizhwood (29)

Crédits photos ©Pascal Léopold - Michel Ogier

## SURÉLÉVATION F

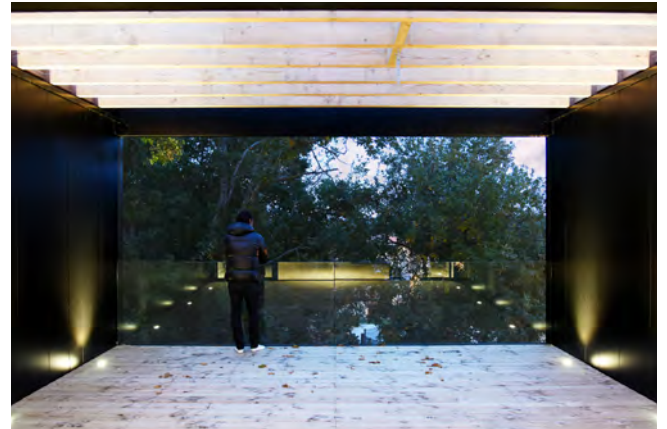
31 • LAPEYROUSE-FOSSAT

MAÎTRE D'OUVRAGE Privé

MAÎTRE D'ŒUVRE AR-QUO (31)

ENTREPRISE BOIS L'Âge du Bois (31)

Crédits photos ©Lucile Lossy - Cagnasso Patrice





## MELICO

33 • BORDEAUX



MAÎTRE D'OUVRAGE Privé

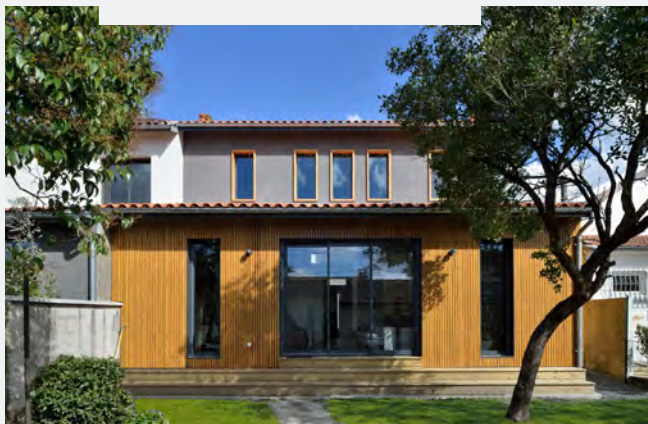
MAÎTRE D'ŒUVRE Atelier Marie Berger Architecte (33)

BUREAU D'ÉTUDES THERMIQUES PR Ingénierie (33)

BUREAU D'ÉTUDES STRUCTURE BOIS BSI (33), Mon Projet Bois.com (33)

ENTREPRISE BOIS Gotera SARL (33)

*Crédits photos @Atelier Positif*



## LE GUÉRANDAIS

44 • SAINT-NAZAIRE

MAÎTRE D'OUVRAGE Sonadev (44)

MAÎTRE D'ŒUVRE Vendredi architecture & urbanisme (44)

BUREAU D'ÉTUDES STRUCTURE BOIS PLBI (44)

BUREAU D'ÉTUDES THERMIQUES SYMOE (44)

ÉCONOMISTE (+ OPC) ECMS (44)

ENTREPRISE BOIS Établissements Godard (44)

*Crédits photos @François Dantart*





## RÉHABILITATION ET EXTENSION DE DÉPENDANCES EN LOGEMENT

50 • LES MOITIERS-D'ALLONNE

MAÎTRE D'OUVRAGE Privé

MAÎTRE D'ŒUVRE Laquaine Jean-Philippe (50)

*Crédits photos ©Laquaine Jean-Philippe*



## SURÉLEVATION PLATANES

67 • STRASBOURG

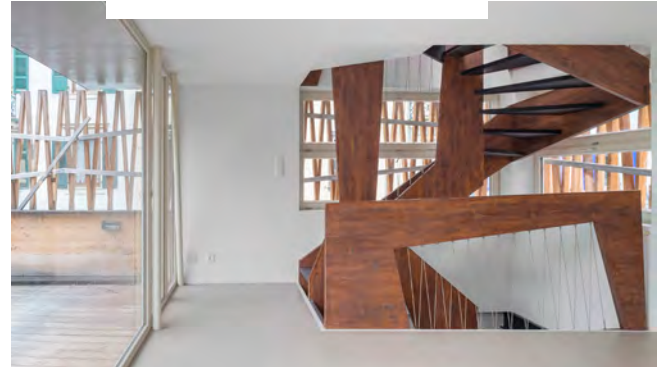


MAÎTRE D'OUVRAGE Privé

MAÎTRE D'ŒUVRE Eric Achille Albisser Architecte (67)

ENTREPRISE BOIS Cheher'Wood - David Chéhère (57)

*Crédits photos ©Pierre Pommereau*



# RÉNOVATION ÉNERGÉTIQUE FACTEUR 10, BIOSOURCÉE ET 100% ENR D'UN ENSEMBLE DE 24 LOGEMENTS



88 • RAON-L'ÉTAPE

MAÎTRE D'OUVRAGE Le Toit Vosgien (88)

MAÎTRE D'ŒUVRE ASP Architecture (88)

BUREAU D'ÉTUDES THERMIQUES Terranergie (88)

ENTREPRISE BOIS Sertelet Yves (88)

*Crédits photos @Frédéric Mercenier - ASP Architecture*

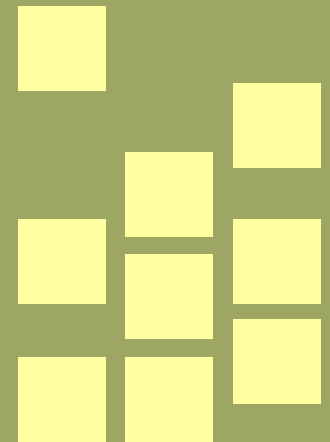


RÉHABILITER  
UN LOGEMENT





PLUS D'INFORMATION  
sur l'ensemble des candidatures sur  
[www.prixnational-boisconstruction.org](http://www.prixnational-boisconstruction.org)



# AMÉNAGER

aménagement intérieur, extérieur





## ATRIUM #1 DU METRONOMY PARK

44 • SAINT-HERBLAIN

2 600 m<sup>2</sup>

€ 140 954 €<sup>HT</sup>

MAÎTRE D'OUVRAGE Tolefi Promotions (44)  
DESIGNER / ARCHITECTE D'INTÉRIEUR Métalobil (44)  
BUREAU D'ÉTUDES STRUCTURE BOIS B. A. Bois (79)  
MAÎTRE D'ŒUVRE Forma6 (44)  
ENTREPRISE BOIS Métalobil (44)

Le Metronomy Park, constitué d'un ensemble de 6 bâtiments, propose une architecture commune avec pour seule distinction, un atrium au design unique signé Métalobil pour ce premier bâtiment.

L'escalier du hall, dispositif particulièrement contraint, a fait l'objet d'un aménagement spécifique, en mélèze.

La liberté de transgression et d'invention des scénographies s'est portée sur le limon, qu'ils ont fait disparaître.

Le nouvel escalier a été envisagé comme un instrument de « contamination » des plenums et étendu au reste de l'atrium. Un principe constructif d'assemblage de bois japonais a servi de modèle. La trame verticale des rambardes originales a initié l'action et la trame biaise et horizontale des plenums a permis de créer le plan manquant, en assurant la bonne tenue structurelle de l'ensemble.

Désormais, seules les marches apparaissent comme un élément figuratif dans un espace abstrait. Comme posées sur la trame, elles flottent.

*Crédits photos ©Métalobil*





## ANIMA MOTRIX

26 • MONTÉLÉGER

17 000 m<sup>2</sup>

180 000 €<sup>HT</sup>



**MAÎTRE D'OUVRAGE** Conseil Départemental de la Drôme (26)

**MAÎTRES D'ŒUVRE - CONCEPTION GÉNÉRALE, DESIGN ET CONSTRUCTION** Collectif Dérive (75-44)  
Christophe Père, James Bouquard, Pierre-Yves Péré, Guillaume Quemper

**RÉCIT ET MÉDIATION** Eloïse Bloit (93), Jeanne Aimé-Sintès (26)

**FOURNISSEURS DE BOIS** Michelard Pascal Scierie (26), Scierie Forest (38), Compagnie Nationale du Rhône (26)



Dans le parc départemental de Lorient, théâtre d'un réaménagement paysager, chacune des six œuvres du parcours Anima Motrix prend la forme d'une architecture praticable conçue selon des principes biomimétiques.

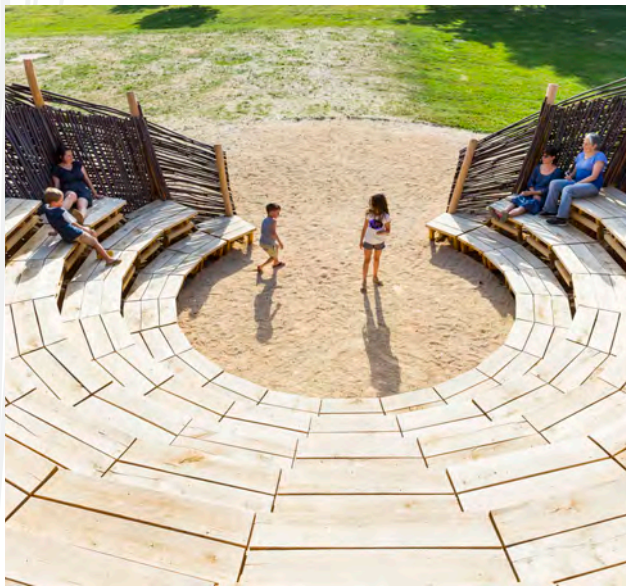
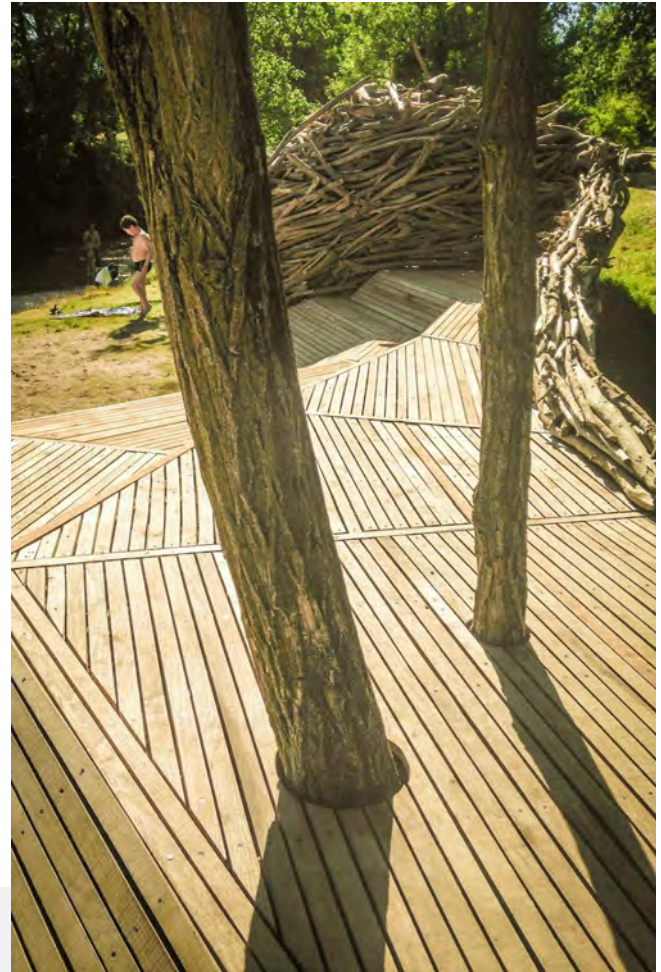
L'observation du règne animal, de la capacité des espèces, de leur génie constructif et de leur rapport au lieu a inspiré les concepteurs.

Le parcours invite les visiteurs à l'exploration, au jeu et à la détente.

Les œuvres ont été construites avec des matériaux bruts (chêne, douglas) principalement issus de productions ou de scieries locales.

Les systèmes constructifs et l'outillage ont été adaptés au milieu, espace naturel sensible. Pour des questions de sécurité, le nid repose sur une fondation en béton, tandis que pour les autres constructions le système de pieux battus a été privilégié.

*Crédits photos ©Juan Robert*







## RESTRUCTURATION DU MUSÉE NATIONAL D'ART MODERNE DU CENTRE POMPIDOU

75 • PARIS



700 m<sup>2</sup>



500 000 €<sup>HT</sup>



**MAÎTRE D'OUVRAGE** Centre National d'Art et de Culture Georges Pompidou (75)

**MAÎTRES D'ŒUVRE** Benoît SINDT - Studiolada Architectes (54), Atelier PNG Architecture (75)

**BUREAU D'ÉTUDES STRUCTURE** BOIS Barthes Bureau d'Études Bois (54)

**ENTREPRISE BOIS** Les charpentiers de Paris (92)

**FOURNISSEUR DE BOIS** Pollmeier Massivholz GmbH & Co.KG (99)

Pour faciliter les cheminements et le repérage du public dans ce vaste musée situé dans un lieu soumis à de fortes contraintes, le choix s'est porté sur une structure en panneaux de bois de hêtre déroulé, suspendue à des tirants métalliques entrant en résonance avec ceux de l'architecture originale de Piano et Rogers.

Assemblage d'éléments préfabriqués, la structure se présente sous la forme de limons porteurs composés de quatre panneaux de 4 centimètres d'épaisseur, auxquels sont liées les marches en bois massif ajourées de l'escalier. L'ensemble est butonné sur la cage d'ascenseur adjacente.

Utiliser le hêtre en structure avait aussi pour objectif de promouvoir l'utilisation d'une essence abondante en France, dans la région Grand Est en particulier, en tordant le cou, par l'exemple, à sa mauvaise réputation.

*Crédits photos ©ATELIERPNG*



## CRÈCHE DES P'TITS DRÔLES

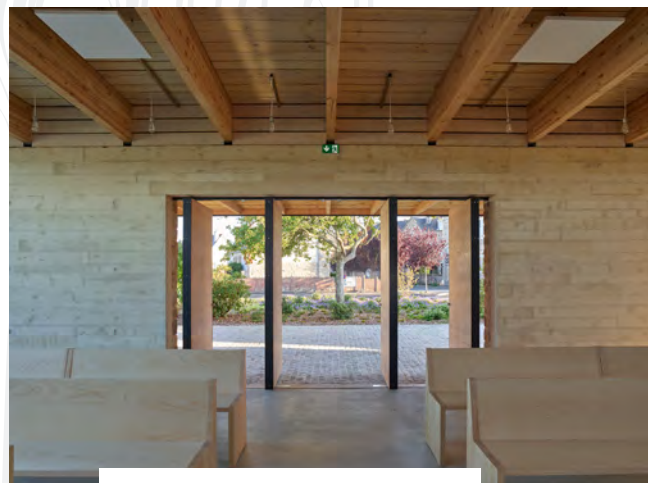
17 • SAINTE-MARIE-DE-RÉ

MAÎTRE D'OUVRAGE Communauté de Communes de l'Île-de-Ré (17)

ARCHITECTE D'INTÉRIEUR / DESIGNER Du Cœur à l'Ouvrage (75)

ENTREPRISES BOIS Coppet (79), Ridoret (17), Bouteiller Menuiserie Charpente (17)

Crédits photos ©Du Cœur à l'Ouvrage



## MAISON DU RECUEILLEMENT DU CIMETIERE

22 • DINAN



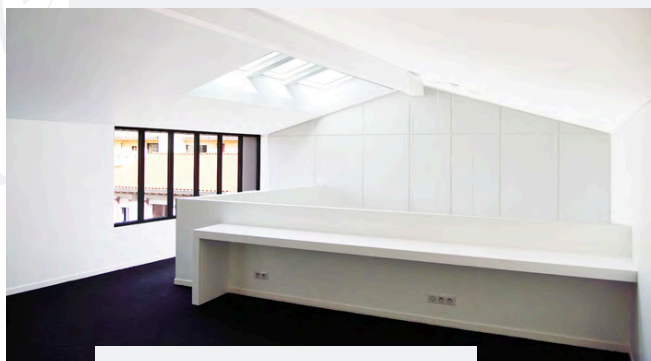
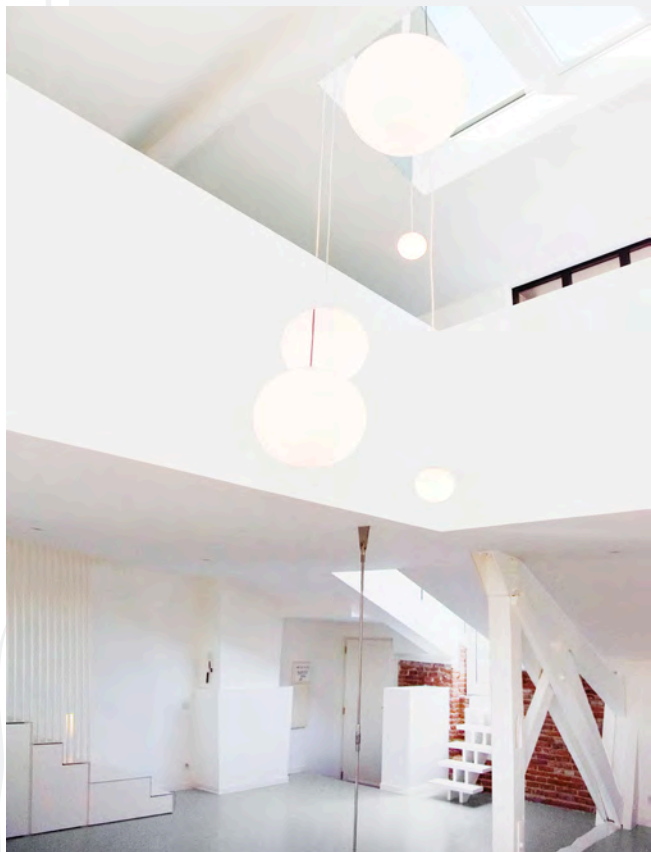
MAÎTRE D'OUVRAGE Mairie de Dinan (22)

MAÎTRE D'ŒUVRE, PAYSAGISTE CONCEPTEUR, DESIGNER AMÉNAGEMENT INTÉRIEUR  
Onzième Étage SARL d'Architecture (35)

ENTREPRISES BOIS SARL Lominé (22), Silice & Cambium (35)

Crédits photos ©Stéphane Chalmeau





## SURÉLEVATION L

31 • TOULOUSE

MAÎTRE D'ŒUVRE AR-QUO (31)

ENTREPRISE BOIS Soreba Charpente (31)

Crédits photos ©Cagnasso Patrice - Lucile Lossy

## LA MENUISERIE DE SAUVIELLE

34 • PRADES-LE-LEZ

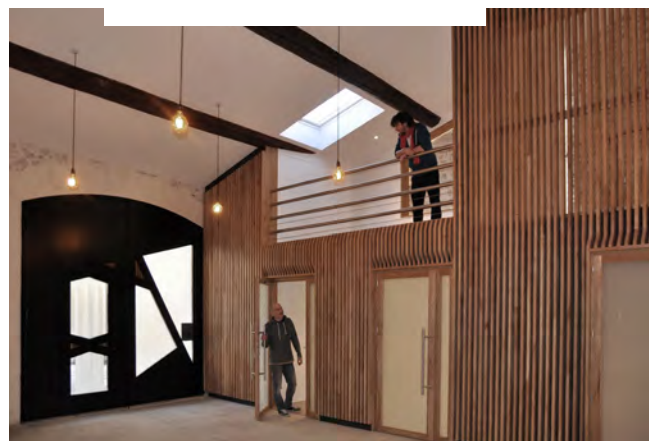


MAÎTRE D'OUVRAGE Privée (34)

MAÎTRE D'ŒUVRE MA Architectes (34)

ENTREPRISE BOIS Tradition Bois 34 (34)

Crédits photos ©Renault Camille



## SCÉNARISATION DU CENTRE MONDIAL DE L'INNOVATION DU GROUPE ROULLIER

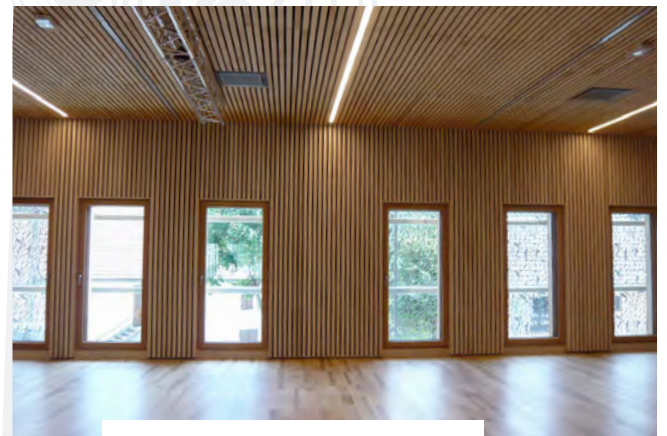
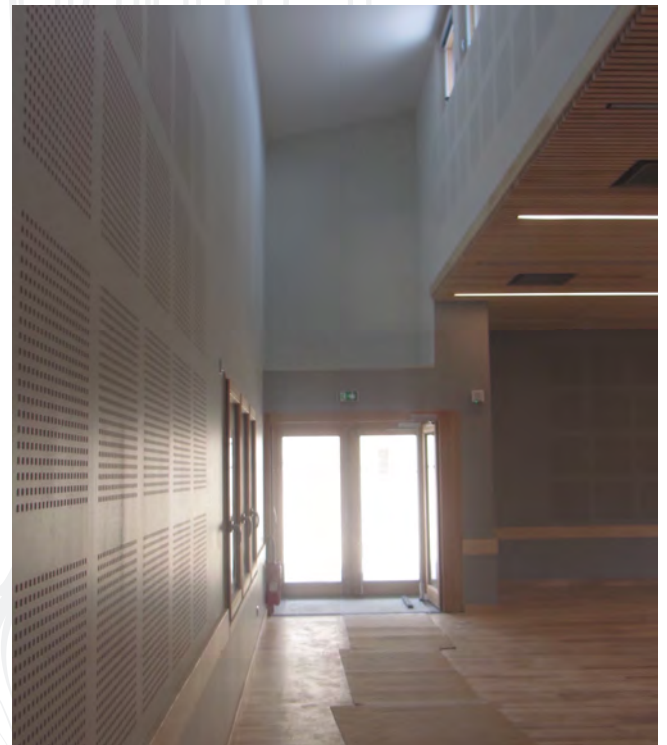
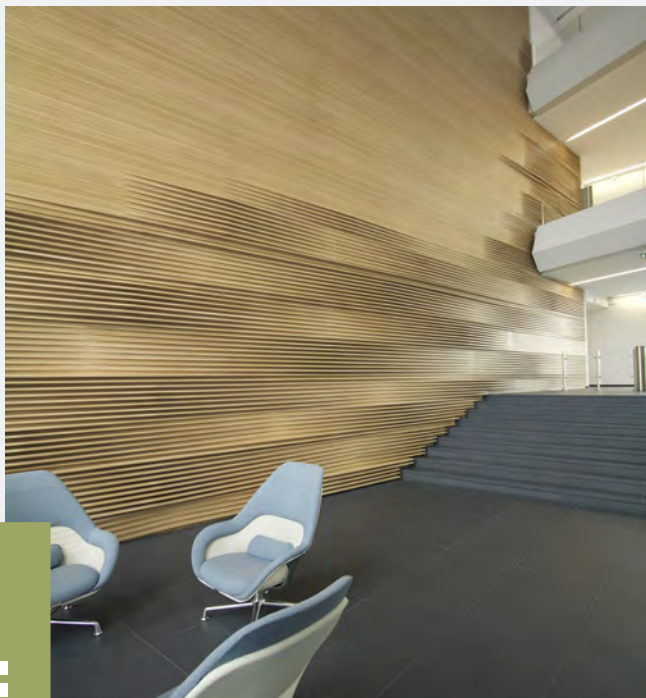
35 • SAINT-MALO

MAÎTRE D'OUVRAGE Groupe Roullier (35)

DESIGNER Didier Saco Design (75)

ENTREPRISE BOIS Guitton Menuiserie (35)

Crédits photos @Didier Saco Design



## CONSTRUCTION DE LOCAUX MULTISERVICES

39 • CHAUX-DES-CROTENAY

MAÎTRE D'OUVRAGE Mairie de Chaux-des-Crotenay (39)

MAÎTRE D'ŒUVRE Ladoy Georges (39)

ENTREPRISES BOIS SARL Etievant (39), SARL Mariller (39)

FOURNISSEURS DE BOIS Scierie Jacquemin (39), Parqueterie Jacques Frères (39)

Crédits photos @Ladoy Georges



## LYCÉE DE CARQUEFOU 44 • CARQUEFOU

MAÎTRE D'OUVRAGE Région des Pays de la Loire (44)

MAÎTRE D'ŒUVRE Forma6 (44)

ARCHITECTE D'INTÉRIEUR Forma6 (44)

DESIGNER Fichtre (44)

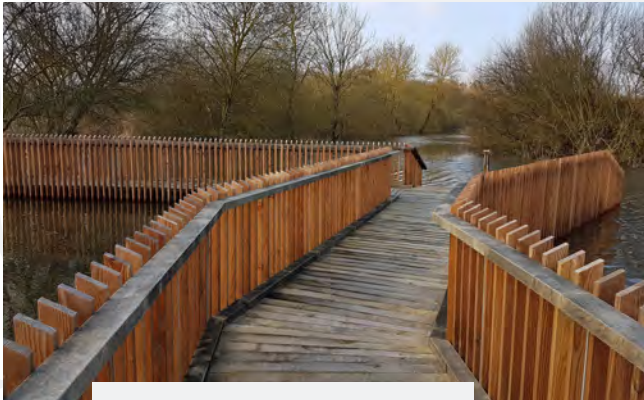
PAYSAGISTE CONCEPTEUR Forma6 (44)

ENTREPRISES BOIS SCOB (35), Établissements Godard (44), ADM Brodu (85)

ENTREPRISE GÉNÉRALE Sogea Atlantique (44)

FOURNISSEUR DE BOIS SILVABP (74)

*Crédits photos ©Patrick Miara*



## PASSERELLE PIÉTONNE LA COULÉE VERTE

44 • LA CHEVROLIÈRE

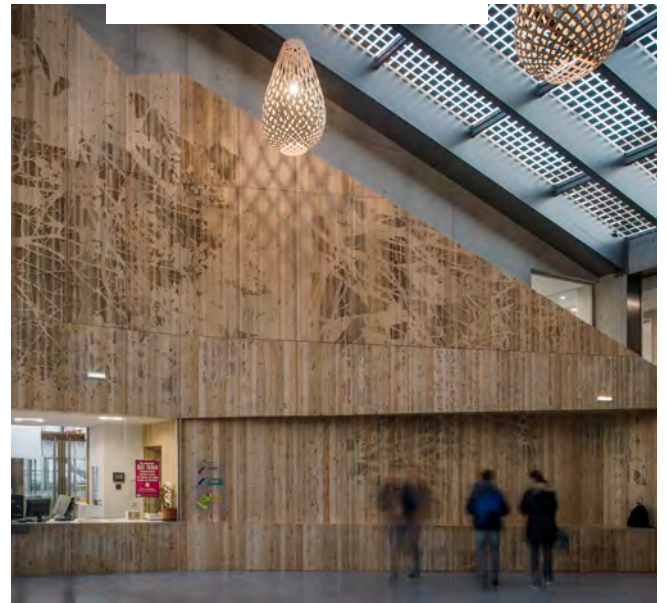


MAÎTRE D'OUVRAGE Mairie de La Chevrolière (44)

MAÎTRE D'ŒUVRE ECTS (44)

ENTREPRISE BOIS Bois Loisirs Créations (44)

*Crédits photos ©Mairie la Chevrolière - ECTS*



## PÔLE ENFANCE

44 • BRAINS

MAÎTRE D'OUVRAGE Commune de Brains (44)

MAÎTRE D'ŒUVRE Agence Drodolot (44)

ENTREPRISES BOIS Arcobois (44), Douillard (44)

*Crédits photos ©Drodolot Éric*



## CAVES LOUIS DE GRENELLE

49 • SAUMUR



MAÎTRE D'OUVRAGE Caves Louis de Grenelle (49)

MAÎTRE D'ŒUVRE SARL Architecture Atome (49)

ENTREPRISES BOIS Comessa (49), La Charpente Thouarsaise (79)

*Crédits photos ©Fiolleau Patrick*





## LE REFUGE DE L'ARCHE

53 • SAINT-FORT



MAÎTRE D'OUVRAGE Communauté de Communes de Château Gontier (53)  
MAÎTRE D'ŒUVRE TICA architectes & urbanistes (44)  
ARCHITECTE D'INTÉRIEUR, SCÉNOGRAPHE DESIGNER Barreau & Charbonnet (44)  
ENTREPRISES BOIS Métalobil (44), Meiga (53)

*Crédits photos ©Émilie Gravoueille*

## CRÉMATORIUM D'AGGLOMÉRATION

54 • NANCY

MAÎTRE D'OUVRAGE SEM Crelor (54)

MAÎTRE D'ŒUVRE, DESIGN MOBILIER INTÉRIEUR Bagard & Luron architectes (54)

ENTREPRISES BOIS France-Lanord & Bichaton (54), Maddalon Frères (54)

*Crédits photos ©Nicolas Waltefaugle*





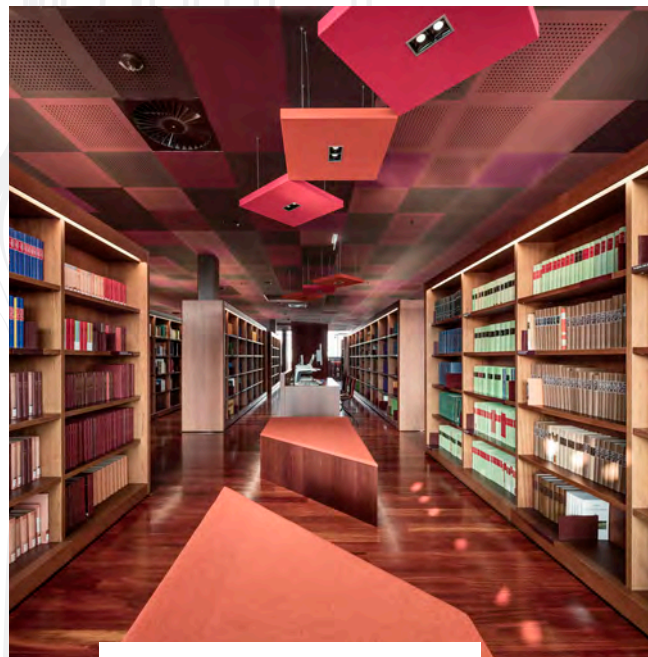
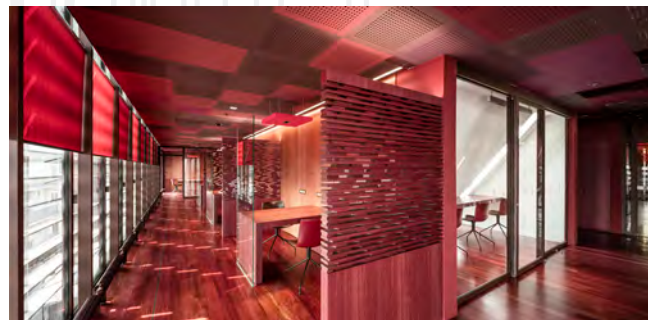
## MAISON DES ASSOCIATIONS ET BIBLIOTHEQUE

67 • LIPSHEIM

MAÎTRE D'OUVRAGE Commune de Lipsheim (67)

MAÎTRE D'ŒUVRE IXO Architecture (67)

Crédits photos @Christophe Bourgeois photographe - IXO architecte



## RÉAMÉNAGEMENT DE LA MÉDIATHEQUE DU MUSÉE DU QUAI BRANLY - JACQUES CHIRAC

75 • PARIS

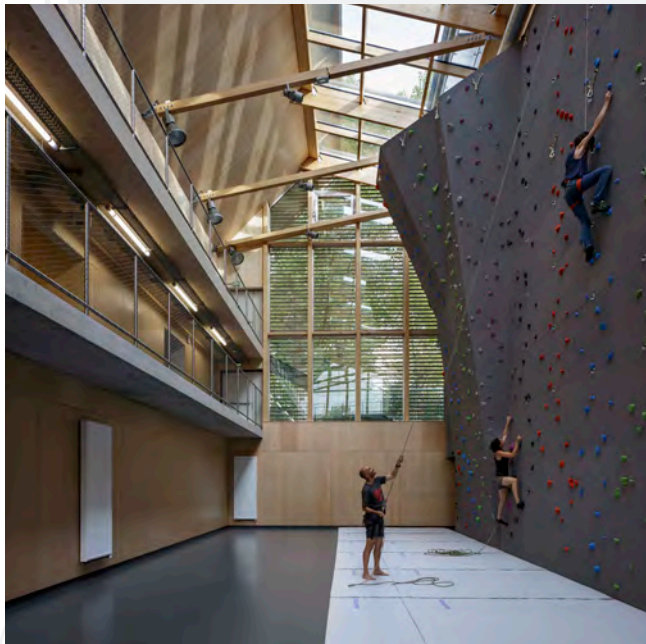
MAÎTRE D'OUVRAGE Musée du quai Branly - Jacques Chirac (75)

MAÎTRES D'ŒUVRE Laps Architecture - Salvator-John A. Liotta,  
Fabienne Louyot (75)

ENTREPRISES BOIS Merotto Milani France (75), Prodesign (93)

Crédits photos @Luc Boegly





## GYMNASSE SUCHET

75 • PARIS

**MAÎTRE D'OUVRAGE** Mairie de Paris  
Direction des Constructions Publiques et de l'Architecture (75)

**MAÎTRE D'ŒUVRE** Koz Architectes (75)

**PAYSAGISTE CONCEPTEUR** Koz Architectes (75)

**ÉCONOMISTE** Axio (75)

**ENTREPRISE BOIS** SA Mathis (97)

*Crédits photos ©Cécile Septet*

## MAIRIE

87 • SAINT-PRIEST-SOUS-AIXE

**MAÎTRE D'OUVRAGE** Commune de Saint-Priest-sous-Aixe (87)

**MAÎTRE D'ŒUVRE** Oekoumene (87)

**ENTREPRISE BOIS** Ets Guillaumie (87)

*Crédits photos ©Oekoumene*



## ARBRE INTÉRIEUR DANS UN CLUB POUR ENFANT

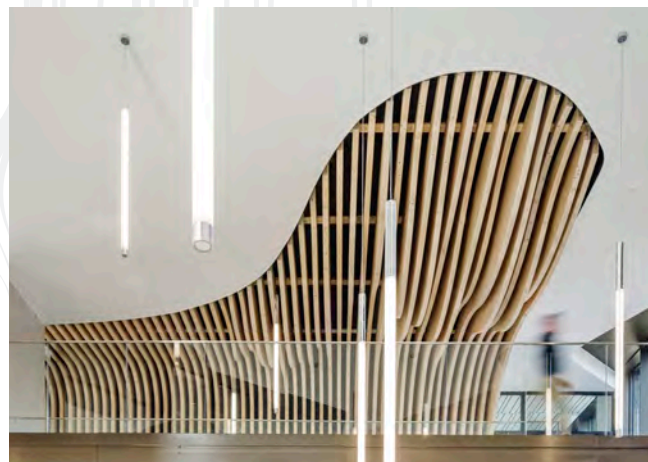
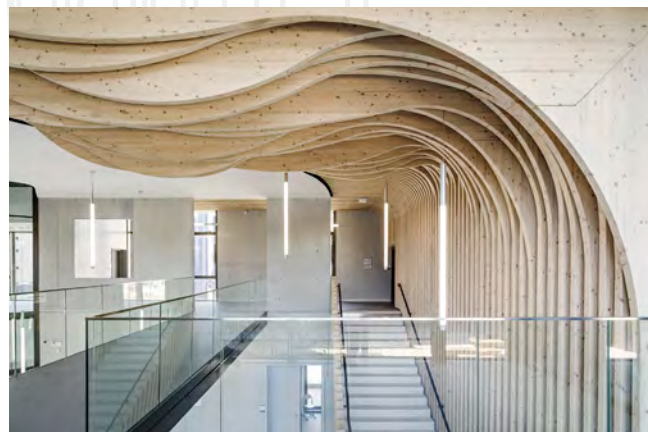
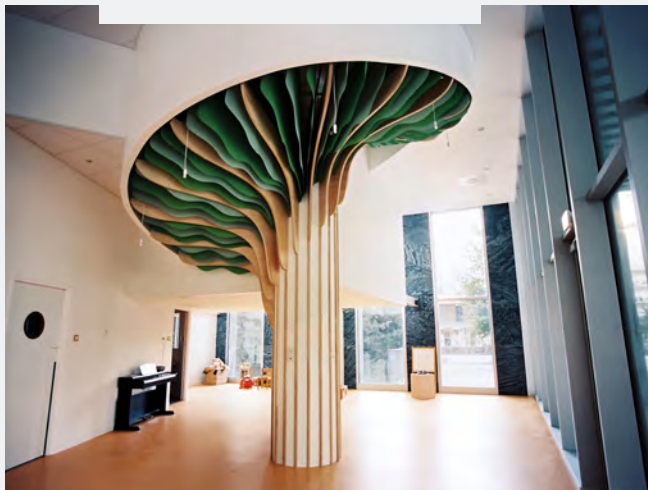
92 • BOULOGNE-BILLANCOURT

MAÎTRE D'OUVRAGE Arco Iris (92)

MAÎTRE D'ŒUVRE Jean Paul Viala - Archiquadra (06)

DESIGN DE L'INSTALLATION Millimètre (75)

*Crédits photos @Millimètre*



## LYCÉE PLAINE COMMUNE

93 • SAINT-DENIS

MAÎTRE D'OUVRAGE Région Île-de-France(93)

MAÎTRE D'ŒUVRE Atelier d'Architecture Brenac-Gonzalez & Associes (75)

*Crédits photos @Stephan Tuchila*

## LES PRESCRIPTEURS BOIS EN RÉGION

Ambassadeurs des produits bois français et de leurs qualités, les prescripteurs bois ont pour mission de favoriser l'usage des produits et des solutions bois. Ils accompagnent les maîtres d'ouvrage et les maîtres d'œuvre dans leurs projets de construction / réhabilitation de bâtiments ou d'aménagements intérieurs et extérieurs.

### 01 . BRETAGNE.....

#### ABIBOIS

##### Hervé BOIVIN

Tél. 02 99 27 54 75 - Port. 06 25 05 12 10  
hboivin.construction@abibois.com

##### Audrey BORGEAIS

Tél. 02 99 27 79 22 - Port. 06 09 31 03 35  
aborgeais.construction@abibois.com

### 02 . NORMANDIE.....

#### PROFESSIONSBOIS

##### Marion BERNARD

Tél. 02 33 82 41 80 - Port. 06 48 69 78 86  
mbernard@professionsbois.com

##### Maxime CASTEL

Tél. 02 35 61 55 59 - Port. 07 86 21 35 47  
mcastel@professionsbois.com

### 03 . HAUTS DE FRANCE.....

#### FIBOIS-HAUT-DE-FRANCE

##### Philippe DUTHOIT

Tél. 03 20 91 32 49 - Port. 06 84 11 01 27  
philippe.duthoit@fibois-hdf.fr

##### Thomas BAUDOT

Tél. 03 22 89 38 52 - Port. 06 47 85 28 26  
thomas.baudot@fibois-hdf.fr

### 04 . GRAND-EST.....

#### FIBOIS ALSACE

##### Thibaud SURINI

Tél. 03 88 19 55 21 - Port. 06 77 47 72 13  
bois-construction@fibois-alsace.com

#### GIPEBLOR

##### Christian KIBAMBA

Tél. 03 83 37 54 64 - Port. 06 10 19 13 34  
christian.kibamba@gmail.com

#### VALEUR BOIS

##### Manon LONJON

Tél. 03 26 26 82 65 - Port. 07 71 26 90 47  
manon.lonjon@valeur-bois.com

### 05 . PAYS DE LA LOIRE.....

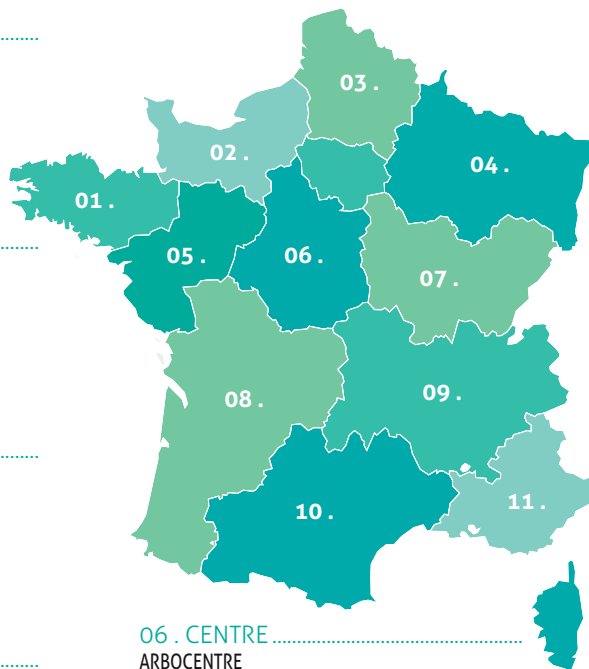
#### ATLANBOIS

##### Samuel RIALLAND

Tél. 02 40 73 73 30 - Port. 06 85 65 34 20  
srialland@atlanbois.com

##### Maxime BAUDRAND

Tél. 02 40 73 73 30 - Port. 06 84 62 71 41  
mbaudrand@atlanbois.com



### 06 . CENTRE.....

#### ARBOCENTRE

##### Florence GRANDCHAMP

Tél. 02 38 41 80 04  
f.grandchamp@arbocentre.asso.fr

##### Amandine DIDELOT

Tél. 02 38 41 80 03  
a.didelot@arbocentre.asso.fr

### 07 . BOURGOGNE-FRANCHE-COMTÉ.....

#### FIBOIS BOURGOGNE-FRANCHE-COMTÉ

##### Vincent PROTAIS

Tél. 03 80 40 34 34  
vprotais@fibois-bfc.fr

##### Johann AST

Tél. 03 81 51 97 95 - Port. 06 46 09 41 40  
jast@fibois-bfc.fr

### 08 . NOUVELLE-AQUITAINE.....

#### BOISLIM

##### Hugues PETIT-ETIENNE

Tél. 05 55 29 22 73 - Port. 06 38 11 58 97  
hugues.petit-etienne@boislim.fr

#### CODEFA

##### Damien GAILLARD

Tél. 05 56 52 16 40 - Port. 06 78 80 81 98  
codefa.bois@gmail.com

#### FUTUROBOIS

##### Florent BENOIST

Tél. 05 49 77 18 50 - Port. 06 62 36 96 61  
fbenoist@futurobois.net

#### INTERBOIS PÉRIGORD

##### Christophe PRINCE

Tél. 05 53 35 80 27 - Port. 06 20 43 04 33  
christophe.prince@dordogne.chambagri.fr

### 09 . AUVERGNE-RHÔNE-ALPES.....

#### FIBOIS AUVERGNE-RHÔNE-ALPES

##### Jean-Pierre MATHÉ

Tél. 04 73 16 59 79 - Port. 06 77 66 66 49  
jp.mathe@fibois-aura.org

##### Benjamin MERMET

Tél. 04 27 86 13 72 - Port. 06 76 12 71 40  
b.mermet@fibois-aura.org

### 10 . OCCITANIE.....

#### FIBOIS OCCITANIE

##### William DELABY

Tél. 04 67 56 38 19 - Port. 06 48 50 77 73  
w.delaby@fiboisoccitanie.com

##### Hugues-Silvère NAUD

Tél. 05 61 75 47 32 - Port. 06 48 50 77 86  
h.naud@fiboisoccitanie.com

### 11 . PACA.....

#### FIBOIS PACA

##### Claire Harmand

Tél. 06 69 39 16 42  
c.harmand@fibois-paca.fr



## REMERCIEMENTS

Cet ouvrage a été conçu à l'initiative de France Bois Régions (réseau des interprofessions régionales de la filière forêt-bois en France), avec le concours financier de France Bois Forêt, du CODIFAB et du VIA.



### FRANCE BOIS FORÊT


L'Interprofession nationale de la filière Forêt-Bois a été créée en 2004, sous l'égide du ministère de l'Agriculture en charge des Forêts.

Depuis, FRANCE BOIS FORÊT cofinance, aux côtés des professionnels de la filière et grâce à la Contribution Volontaire Obligatoire dite « CVO », des actions collectives de promotion, de communication et de valorisation de la forêt française à travers notamment les différents usages du matériau bois.

Les champs d'intervention de France Bois Forêt couvrent :

- . la recherche, le développement et l'innovation,
- . la promotion technique ou générique,
- . l'éducation à l'environnement, l'attractivité des métiers,
- . la mobilisation de la ressource forestière française, et la mise à disposition de données statistiques sur la filière.

L'Interprofession nationale agit également auprès de ses membres en tant qu'instance de concertation et de décisions pour assurer le dynamisme et la cohérence de ses actions. Depuis 2005, ses accords interprofessionnels successifs renforcent sa démarche au service de toute une filière.

 [www.franceboisregions.fr](http://www.franceboisregions.fr)



### CODIFAB

Le Comité Professionnel de Développement des Industries Françaises de l'Ameublement et du Bois, a été créé à la demande des professions de l'ameublement et de la seconde transformation du bois : CAPEB, UFME, UICB, UIPC, UIPP, UMB-FFB, UNAMA, UNIFA.

Le CODIFAB a pour mission de conduire et financer, par le produit de la Taxe Affectée, des actions collectives (actions techniques & recherche, promotion & communication, développement international, innovation & design, formation, études statistiques et économiques) dans le cadre des missions mentionnées à l'article 2 de la loi du 22 juin 1978. Les projets proposés sont arbitrés par les représentants des professionnels qui valident également leur réalisation.

 [www.codifab.fr](http://www.codifab.fr)




### VIA – Valorisation de l'Innovation dans l'Ameublement

Le VIA est une plateforme d'échange et un lieu d'exposition dédié à la création et à l'innovation dans l'ameublement, créé en 1979 à l'initiative du CODIFAB avec le soutien du ministère de l'Industrie.

Les missions principales du VIA sont :

- . Promouvoir la création et l'innovation : dans le secteur de l'ameublement et du cadre de vie domestique et professionnel (mobilier, luminaires, arts de la table, accessoires de décoration, tapis, textile d'ameublement, etc.) en France et à l'étranger.
- . Mener des actions d'incitation : contribuant à faire de la France une plateforme d'expression de la création internationale dans le secteur de l'habitat et du cadre de vie.
- . Soutenir la jeune création : en plus de 35 ans le VIA a acquis une incontestable notoriété en révélant des talents internationalement.

 [www.via.fr](http://www.via.fr)

## RETROUVEZ L'ENSEMBLE DES RÉALISATIONS 2018

PRÉSENTÉES AU PRIX NATIONAL DE LA CONSTRUCTION BOIS SUR :






 [www.prixnational-boisconstruction.org](http://www.prixnational-boisconstruction.org)

REJOIGNEZ-NOUS !



Le Prix National de la Construction Bois est le moyen efficace pour les acteurs de la construction de valoriser leur travail et permet de constituer une magnifique vitrine de leurs réalisations, véritable source d'inspiration pour les décideurs, concepteurs, bâtisseurs de demain... Découvrez dans cet ouvrage, les 101 finalistes de cette 7<sup>ème</sup> édition, sélectionnés par les interprofessions régionales du réseau France Bois Régions parmi près de 700 candidatures, et les 14 lauréats et mentionnés choisis par un jury de professionnels.

. Finalistes et lauréats ont été sélectionnés selon ces 5 critères :

-  QUALITÉ ARCHITECTURALE ET INSERTION PAYSAGÈRE
-  APPROCHE ENVIRONNEMENTALE ET PERFORMANCE ÉNERGÉTIQUE
-  CRÉATIVITÉ ET INNOVATION
-  PERFORMANCE TECHNIQUE
-  EMPLOI D'ESSENCES LOCALES



**PRIX NATIONAL**  
DE LA CONSTRUCTION BOIS



avec le soutien de

