



PRIX NATIONAL
DE LA CONSTRUCTION BOIS **2017**





ÉDITO

Bâtiments publics et privés, bâtiments tertiaires, logements individuels et collectifs, extensions, réhabilitations et aménagements intérieurs, tout devient possible avec le bois !

Cette 6^e édition illustre une nouvelle fois la preuve que le bois trouve pleinement sa place dans toutes les typologies de construction.

Ce sont plus de 600 réalisations qui ont été présentées en 2017 ! Le PNCB (Prix National de la Construction Bois) reflète, cette année encore la dynamique collective de la filière et la volonté prononcée de construire en bois et en bois français.

Ce succès est aussi l'illustration d'une maturité du savoir-faire des architectes, des bureaux d'études, des économistes et des entreprises bois. De véritables professionnels qui s'investissent pour concevoir et mettre en œuvre des projets architecturaux, accessibles et performants.

Je remercie chaleureusement nos partenaires, et en particulier France Bois Forêt (FBF), le Comité Professionnel de Développement des Industries Françaises de l'Ameublement et du Bois (CODIFAB) et le VIA (Valorisation de l'Innovation dans l'Ameublement) pour leur soutien financier indispensable à la réalisation de cet ouvrage et de son site internet.

Pour conclure, je formule le vœu que ces outils permettent à tous de devenir acteurs du développement du bois dans la construction.

Christophe GLEIZE
Président de FRANCE BOIS RÉGIONS



avec le soutien de



BOISONS NOS VILLES ET NOS CAMPAGNES, SANS MODÉRATION !

Les projets du prix 2017 montrent comment l'architecture se nourrit du bois, tant dans ses techniques de construction, traditionnelles ou novatrices, que dans la création architecturale, le bois est au service de l'audace et de la créativité des architectes alliant souplesse et performance. De l'architecture la plus humble, à la plus ambitieuse, l'espace sculpte le bois avec la satisfaction de construire sain et durable au bénéfice de la planète.

On ne peut que se féliciter de tous nouveaux projets mettant en œuvre le bois : que ce soit dans la construction de bâtiments ou également dans l'infrastructure et l'aménagement des espaces publics !

Quelle satisfaction que de se dire que tous ces projets, en stockant du carbone, contribuent à notre réduction d'émissions de CO₂, sous réserve de garantie de gestion durable des forêts !

Le bois nécessaire à la construction d'une salle de sport représente moins de 10 minutes de croissance de la forêt française ! Aucun autre matériau ne peut rivaliser !

Ainsi, la construction bois, gérée durablement et contrôlée de façon responsable, est « on ne peut plus » renouvelable. Si le projet d'architecture en est l'expression la plus « évoluée », c'est grâce à cette matière première, à sa filière, à ses entreprises, artisans et ouvriers qualifiés, aux ingénieurs spécialisés et architectes convaincus que le bois est le matériau de construction par excellence. Si la filière bois est l'héritage de décennies de savoir-faire, les projets présentés aujourd'hui montrent que le bois fait partie des technologies de demain en harmonie avec la nature.

Année après année, l'importance du bois dans la construction augmente : il est désormais valorisé en second œuvre, en bardage ou en structure dans des bâtiments plus en plus complexes et de plus en plus hauts.

Gageons que dans un futur proche le reboisement de nos villes ne sera pas qu'une métaphore !

De la modeste halle de Tendon à la Cité du Vin de Bordeaux, les projets de cette année en sont un bel exemple.

Patrice Liard
SELARL LIARD & TANGUY architectes,
Président du jury 2017



UNIS POUR L'AVENIR DE LA FILIÈRE BOIS

Le Prix National de la Construction Bois fête ses six ans sous le signe de la collaboration bienveillante, comme entre le village vosgien de Tendon et l'agence HAHA. Déjà lauréats en 2012 avec un périscolaire en hêtre isolé en paille, ils sont cette année à l'honneur pour une splendide halle des fêtes d'inspiration japonaise, en madriers de douglas produits par des scieries locales.

La coopération s'établit aussi entre concepteurs, au-delà des frontières. Les multiples voyages d'études dans le Vorarlberg ont suscité des partenariats comme celui des agences Dietrich-Untertrifaller et Tekhné pour le gymnase du Bon Lait, à Lyon. Quant à l'artiste japonais Kinya Maruyama et au designer Métalobil, ils ont imaginé un « dragon ludique » qui enchante les petits nantais.

La mixité des matériaux valorise les qualités de chacun. Le duo bois-métal est une partition souvent jouée. Sur une parcelle en lanière du centre de Bordeaux, il a été décliné pour seize logements sociaux de manière astucieuse et joyeuse, avec du pin des Landes et de la tôle laquée. Le couple bois-terre a été magistralement traité par l'atelier de Philippe Madec dans le Pôle culturel de Cornebarrieu : briques de terre crue pour le confort hygrothermique, douglas d'Auvergne et chêne de Poitou-Charentes.

Bien que les maisons en bois séduisent de plus en plus de clients, les candidatures étaient en net recul, mais le panel des logements collectifs était large, avec notamment des projets d'habitat participatif. Les bâtiments agricoles étaient nombreux, dont une élégante ferme pédagogique du Valenciennois, qui devrait faire des émules.

Depuis le lancement du palmarès en 2012, l'évolution la plus sensible est la volonté de valoriser les résineux et les feuillus locaux. Aujourd'hui, la plupart des équipes revendiquent aussi le recours aux entreprises régionales. Mise en œuvre de la ressource disponible à proximité, économie circulaire, circuits courts... Une nouvelle économie de la forêt et du bois se met peu à peu en place pour une transition écologique et solidaire.

Dominique Gauzin-Müller
Architecte, journaliste,
directrice de collection aux éditions MUSEO
Marraine du Prix National

SOMMAIRE



Prix spécial Bâtiment d'exception - *Hors catégorie* 03



Bâtiments publics éducation & culture 07
Loisirs, enseignement ou éducation, culture, sport, culte, logements de vacances ou de loisirs



Bâtiments & aménagements divers 29
Aménagement extérieur, aménagement routier et ferroviaire, agriculture, franchissement



Équipements publics & bâtiments tertiaires 43
Lieu d'entreprise, santé, industrie et commerce, restauration, service institutionnel et public



Logements collectifs & groupés 61



Logements individuels 75



Extensions - surélévations 87



Aménagements intérieurs 97

**La surface affichée sur les projets est la surface plancher. Le coût total indiqué correspond aux coûts de construction, hors foncier, hors vrd et hors honoraires.*

COMPOSITION DU JURY

PRÉSIDENT DU JURY: Patrice LIARD, architecte, Agence Liard et Tanguy (35)

Jean-Paul BATH, Directeur général du VIA (Valorisation de l'Innovation dans l'Ameublement); **Joël CARIOU**, Auteur de nombreux ouvrages sur les maisons d'architectes; **Yves CHAILLEUX**, ancien urbaniste en chef de l'État; **Julien CHAUZIT**, Administrateur d'Afcobois, Gérant de l'entreprise de promotion-construction Mio Terr (94); **Christophe FAURE**, Directeur de publication du magazine « Maison et Bois International »; **Dominique GAUZIN-MÜLLER**, Architecte, journaliste, directrice de collection aux éditions MUSEO, marraine du Prix National de la Construction Bois; **Margotte LAMOUROUX**, Architecte, journaliste, rédactrice en chef de la revue « Séquences Bois », CNDB; **Sylvain ROCHET**, IBC (Ingénierie Bois Construction) – Bureau d'études bois Teckicea (25); **Cécile RICHARD**, Secrétaire générale de l'Union des Métiers du Bois - FFB (Fédération Française du Bâtiment); **Caroline BERWICK**, adjointe au délégué général de la FNB (Fédération Nationale du Bois); **Sophie HYVERNAT**, Secrétaire générale de la Fédération Nationale des Communes Forestières.



PRIX SPÉCIAL BÂTIMENT D'EXCEPTION HORS CATÉGORIE

Retrouvez l'ensemble des candidatures sur www.prixnational-boisconstruction.org





**PRIX
SPÉCIAL**



LA CITÉ DU VIN

BORDEAUX (33)

 12 927 m²
 36 800 000 €^{HT}

MÂÎTRE D'OUVRAGE MAIRIE DE BORDEAUX (33)

MÂÎTRE D'ŒUVRE XTU ARCHITECTS (75)

BUREAU D'ÉTUDES STRUCTURE SNC LAVALIN (75)

BUREAUX D'ÉTUDES THERMIQUES SNC LAVALIN (75);

LE SOMMER ENVIRONNEMENT (75)

ÉCONOMISTE SNC LAVALIN (75)

ENTREPRISES BOIS ARBONIS (71); DEL TEDESCO (31)



© Patrick Toussaint



© Anaka



© Julien Lanoo

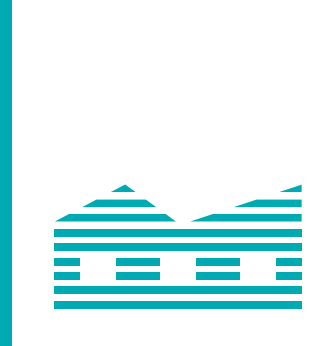
Édifice emblématique, la Cité du Vin abrite dans un écrin doré une cité dans la ville. Ses courbes sont inspirées de la courbure de la Garonne voisine, sa couleur et ses reflets résonnent sur ses façades. L'architecture évoque un monde poétique et sensoriel où les mots du vin et des vigneron trouvent leur écho, la "robe" du bâtiment, sa "charpente", sa "rondeur".

La forme évocatrice du projet est empreinte de références identitaires : le vin qui tourne dans le verre, le mouvement enroulé du cep de vigne, les remous du fleuve... Spectaculaire et immersive, la charpente en bois est constituée de 574 arches cintrées en lamellé-collé, toutes découpées sur mesure. 128 épines culminant à 55 m les prolongent en un mouvement ascendant jusqu'à l'étage du belvédère. Ces éléments de structure sont apparents lors de la visite, contribuant à donner une identité forte à ce projet qui met en œuvre des essences locales : pin maritime, douglas et épicéa. De fait, les univers de la charpente et de l'œnologie ne sont pas sans parenté : il n'y a pas de vin sans bois, et les civilisations du vin sont intimement liées à la proximité des forêts.

À l'extérieur, des panneaux en contreplaqués de pin maritime forment une coque qui supporte l'isolation en laine de roche et l'étanchéité. L'enveloppe est composée de panneaux en verre sérigraphiés plans ou cintrés de différentes teintes, et de panneaux d'aluminium laqué irisé.



© Julien Lanoo



BÂTIMENTS
PUBLICS
ÉDUCATION
& CULTURE

Retrouvez l'ensemble des candidatures sur www.prixnational-boisconstruction.org

★ ★ ★
1^{ER}
PRIX

GYMNASE ZAC DU BON LAIT



LYON (69)

2 680 m²

€ 4 690 000 €^{HT}

MAÎTRE D'OUVRAGE VILLE DE LYON (69)
MAÎTRES D'ŒUVRE DIETRICH I UNTERTRIFALLER ARCHITECTES (MANDATAIRE) (75);
TEKHNÉ ARCHITECTES ET URBANISTES (69)
BUREAU D'ÉTUDES STRUCTURE BOIS ARBORESCENCE (69)
ENTREPRISE BOIS SDCC (38) (MAÎTRE CUBE SUD-EST)



Le gymnase polyvalent est un élément central de la nouvelle ZAC du Bon Lait. Ce monolithe de bois, percé de larges baies en façade, présente une enveloppe sobre en mélèze grisé qui le distingue des constructions alentour. L'espace intérieur principal, d'une hauteur de 9 m sous plafond, abrite un terrain de jeu de 45 x 24 m. La charpente, composée de poutres en épicéa lamellé-collé est ponctuée d'ouvertures pyramidales qui répartissent uniformément la lumière des sheds orientés au nord, tandis que le revêtement mural en lames de bois ajourées assure une bonne acoustique. Trois rangées d'assises en béton intégrées à la colonne vertébrale du bâtiment forment les gradins, et mènent aux accès intérieurs et aux pièces annexes. Isolé en paille, ce programme visiblement construit en bois affirme un caractère environnemental fort, très identifiable dans un contexte urbain.



© atelierphilippemaec



PÔLE CULTUREL

CORNEBARRIEU (31)

 3 135 m²

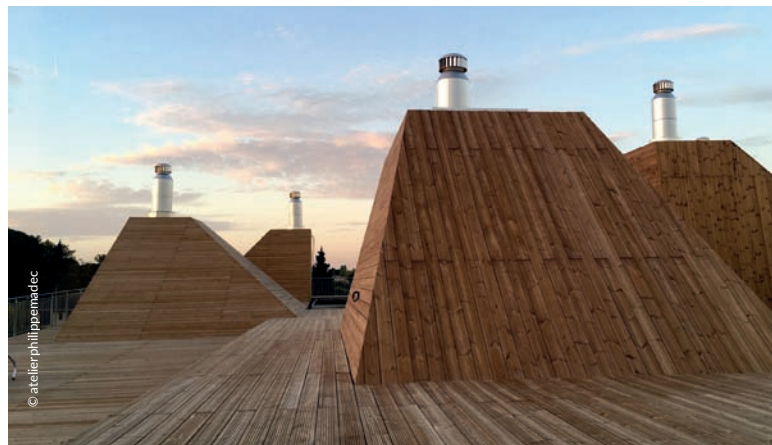
 8 300 000 €^{HT}

MAÎTRE D'OUVRAGE MAIRIE DE CORNEBARRIEU (31)
MAÎTRE D'ŒUVRE ATELIERPHILIPPEMADEC (75)
BUREAU D'ÉTUDES STRUCTURE C&E INGÉNIERIE (75)
BUREAU D'ÉTUDES THERMIQUES INEX (93)
ÉCONOMISTE ATELIERPHILIPPEMADEC (35)
ENTREPRISES BOIS ARBONIS (31); MASSOUTIER&FILS (81);
GB AGENCEMENT (31)



© atelierphilippemadec

Le Pôle Culturel se présente comme un ensemble de volumes articulés correspondant aux programmes : salle de spectacle, de conférence et médiathèque, autour desquels s'enroule une terrasse de lecture panoramique. Installée en zone inondable, la structure s'appuie sur une plateforme sur pilotis en béton. Le système constructif privilégie les solutions naturelles et locales. Le bois y occupe une grande place, soit en panneaux massifs pour les structures horizontales, soit pour les structures verticales en ossatures et en poteaux poutres issus de filières locales. L'ensemble des vêtements et platelages est réalisé en douglas d'Auvergne, comme un écho aux bardages des anciennes fermes. Participant à l'inertie thermique et à la régulation hygrométrique des lieux, des parois en terre crue sont pour la première fois ici mises en œuvre dans un ERP.



© atelierphilippemadec

★ ★ ★
2^E PRIX
EX AEUO



LA MAISON DE SITE DU LAC VOLCANIQUE DU BOUCHET

CAYRES (43)

 146 m²

 175 000 €^{HT}

MÂITRES D'OUVRAGE COMMUNAUTÉ DE COMMUNES DU PAYS DE CAYRES-PRADELLES (43), ONF, DÉPARTEMENT DE LA HAUTE-LOIRE (43)

MÂITRES D'ŒUVRE NAMA ARCHITECTURE (38); VICTOR MIRAMAND ET MARIE BARET PAYSAGISTES DPLG (43)

BUREAU D'ÉTUDES STRUCTURE VESSIÈRE (38)

ENTREPRISE BOIS ETS. D. MICHEL (43)





© NAVA



© NAVA

Le projet s'inscrit dans une volonté d'écodéveloppement du site, afin de redonner son caractère naturel au lac volcanique du Bouchet et d'améliorer la qualité d'accueil des visiteurs. La construction se compose de deux volumes entrecroisés intégralement parés de bois, en bardage plein et en résille, qui dialogue avec le paysage boisé. Il s'agit une structure ouverte qui ne dispose donc ni d'isolation, ni de chauffage. La volonté initiale du projet était de réaliser une construction légère utilisant un maximum d'essences locales. Les fondations sont constituées de plots ponctuels en béton accueillant un berceau en acier galvanisé qui supporte la structure. Les volumes sont construits selon un même principe structural : des portiques préfabriqués portant les planchers, les murs et les toitures. Structures, vêtements et résilles sont exclusivement réalisées en douglas massif issu de coupes situées à moins de 25 km.



© P. Bousseaud



ÉCOLE ALICE

PRÉVESSIN-MOËNS (01)

MAÎTRES D'OUVRAGE COMMUNE DE
PRÉVESSIN-MOËNS (01); NOVADE (01)

MAÎTRE D'ŒUVRE CR&ON ARCHITECTES (38)

BUREAU D'ÉTUDES STRUCTURE VESSIERE & CIE (38)

BUREAUX D'ÉTUDES THERMIQUES CET (38); CANOPEE (38)

ÉCONOMISTE GATECC (74)

ENTREPRISES BOIS LIFTEAM (73); CBS-CBT (94)



© Erick Salliet



© Philippe Herinquet



LYCÉE AGRICOLE C. THIVRIER

DURDAT-LAREQUILLE (03)

MAÎTRE D'OUVRAGE CONSEIL RÉGIONAL D'Auvergne (63)

MAÎTRE D'ŒUVRE MARCILLON THUILIER ARCHITECTES (63)

BUREAUX D'ÉTUDES STRUCTURE BUREAU ÉTUDES TECHNIQUES MICHEL (63);
SYLVA CONSEIL (63)

BUREAU D'ÉTUDES THERMIQUES AUVERGNE ÉNERGIE SOLUTIONS (63)

ÉCONOMISTE CS2N (63)

ENTREPRISES BOIS SUCHEYRE BERNARD (63); BOUGEROL JEAN-NOEL (03)



CENTRE DE LOISIRS VIREBOIS

MANE (04)

MAÎTRE D'OUVRAGE COMMUNAUTÉ DE HAUTE-PROVENCE (04)

MAÎTRES D'ŒUVRE R+4 ARCHITECTES - B. BROT & C. MARS (04); H. DESPAGNE PAYSAGISTE (04)

BUREAUX D'ÉTUDES STRUCTURE E.TECH.BOIS (04); TD4 (04)

BUREAU D'ÉTUDES THERMIQUES ECOWATT (04)

ÉCONOMISTE APIC (04)

ENTREPRISES BOIS SCOP ARBATS (04); LUNGO JACKY (04)

© florent joliot

CENTRE DE FORMATION AÉRONAUTIQUE POLYAERO



TALLARD (05)

MAÎTRE D'OUVRAGE DÉPARTEMENT DES HAUTES ALPES (05)

MAÎTRE D'ŒUVRE ATELIER D'ARCHITECTURE DUFAYARD (05)

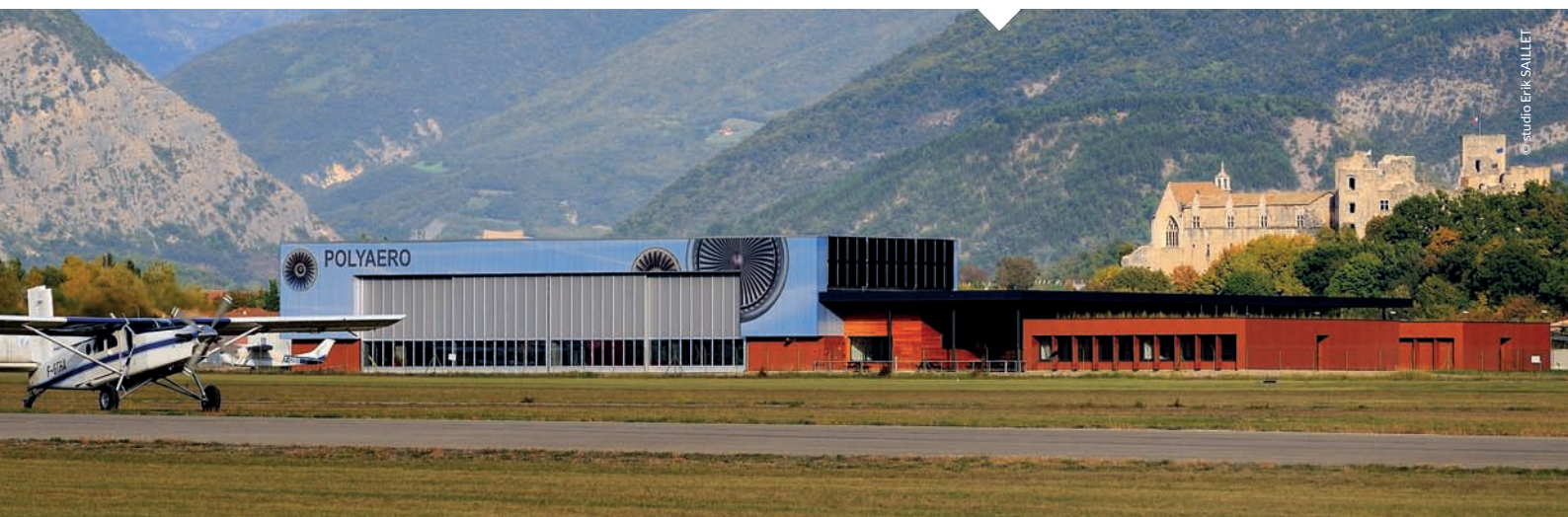
BUREAU D'ÉTUDES STRUCTURE BE MILLET (05)

BUREAU D'ÉTUDES THERMIQUES BE ADRET (05)

ÉCONOMISTE BE NOEL (05)

ENTREPRISES BOIS SARL DAUTREMER (05); MENUISERIE CHARLES (05)

© studio Erik SAILLET





VESÚBIA MOUNTAIN PARK

SAINT-MARTIN-VÉSUBIE (06)

MAÎTRE D'OUVRAGE SYNDICAT MIXTE POUR LE DÉVELOPPEMENT DE LA VALLÉE DE LA VÉSUBIE ET DU VALDEBLORE (06)

MAÎTRE D'ŒUVRE CHABANNE + PARTENAIRES (69)
BUREAU D'ÉTUDES STRUCTURE, BUREAU D'ÉTUDES THERMIQUES & ÉCONOMISTE KEO (69)

ENTREPRISES BOIS GARCIN (04); S.A.S. TURCHI (06);
CONSTRUCTIONS MÉTALLIQUES AUER (52)

© Chabanne + Partenaires - Gilles Aymard



© Nicolas Lamouroux



VESTIAIRES DU STADE D'ATHLÉTISME DE LA PONÉTIE

AURILLAC (15)

MAÎTRE D'OUVRAGE COMMUNAUTÉ D'AGGLOMÉRATION DU BASSIN D'AURILLAC (15)

MAÎTRE D'ŒUVRE ATELIER DU ROUGET SIMON TEYSSOU ET ASSOCIÉS (15)

BUREAU D'ÉTUDES STRUCTURE, BUREAU D'ÉTUDES THERMIQUES & ÉCONOMISTE INGÉNIERIE GÉNÉRALE TECHNIQUES DE LA CONSTRUCTION (15)

ENTREPRISE BOIS CARRIER ÉTABLISSEMENT BONAL (15)



CLUB-HOUSE

DU GOLF DES AJONCS D'OR (BÂTIMENT PASSIF)

LANTIC (22)

MAÎTRE D'OUVRAGE COMMUNAUTÉ DE COMMUNES SUD GOELO (22)

MAÎTRES D'ŒUVRE BRUNO LE POURVEUR - ARCHITECTE (22)

BUREAUX D'ÉTUDES STRUCTURE BSO (22); BEMH (29); ANNIE LEQUESNE (22)

BUREAU D'ÉTUDES THERMIQUES HINOKI (35)

ÉCONOMISTE M2C (22)

ENTREPRISE BOIS LA CHARPENTERIE SARL (22)

ÉCOLE ARMAND BARBÈS

NÎMES (30)

MAÎTRE D'OUVRAGE VILLE DE NÎMES (30)

MAÎTRES D'ŒUVRE STÉPHAN HERMET ARCHITECTE (MANDATAIRE) (30); FRANÇOISE BOTTERO ARCHITECTE (30); ATELIER GOASMAT ARNOLD ARCHITECTES ASSOCIÉS (30)

BUREAU D'ÉTUDES STRUCTURE GAUJARD TECHNOLOGIE (84)

BUREAU D'ÉTUDES THERMIQUES EODD INGÉNIEURS (34)

ÉCONOMISTE IGBAT (84)

ENTREPRISE BOIS STRUCTURES BOIS COUVERTURE (34)





© Hirsch & Zavagno



LYCÉE LÉON BLUM

VILLEFRANCHE-DE-LAURAGAIS (31)

MAÎTRES D'OUVRAGE RÉGION OCCITANIE PYRÉNÉES-MÉDITERRANÉE (31);

SPL MPC MAÎTRE D'OUVRAGE DÉLÉGUÉ (31)

MAÎTRES D'ŒUVRE HIRSCH & ZAVAGNO (31); ATELIER D'ARCHITECTURE
DU PRIEURE (31); FILIATRE MANSOUR (31)

BUREAU D'ÉTUDES STRUCTURE TASSERA (31)

BUREAU D'ÉTUDES THERMIQUES OTCE (31)

ENTREPRISE BOIS GOUBIE (24)



EXTERNAT DU LYCÉE FOURNIER

MIRANDE (32)

MAÎTRES D'OUVRAGE RÉGION MIDI-PYRÉNÉES (31); SPL MPC
MAÎTRE D'OUVRAGE DÉLÉGUÉ (31)

MAÎTRE D'ŒUVRE ATELIER 2A - SERVIN ARCHITECTES (65)

BUREAU D'ÉTUDES STRUCTURE PYRÉNÉES CHARPENTES (65)

BUREAU D'ÉTUDES THERMIQUES SA SETES (65)

ÉCONOMISTE EURL SIST (32)

ENTREPRISE BOIS PYRÉNÉES CHARPENTES (65)

© Odile SERVIN



© Patrick Milara



GYMNASE

CRÉVIN (35)

MAÎTRE D'OUVRAGE MAIRIE DE CREVIN (35)
MAÎTRE D'ŒUVRE DDL ARCHITECTES (56)
BUREAU D'ÉTUDES STRUCTURE
 & **BUREAU D'ÉTUDES THERMIQUES** EGIS (35)
ÉCONOMISTE DE LA PESCHARDIÈRE (35)
ENTREPRISES BOIS BILHEUDE ANGE (35);
 AGENCEMENT MENUISERIE ROCHEREUIL (35)



ESPACE AQUALUDIQUE DE CHALAIN

DOUCIER (39)

MAÎTRE D'OUVRAGE RÉGIE DÉPARTEMENTALE
DE CHALAIN-VOUGLANS (39)
MAÎTRE D'ŒUVRE A+U AGENCE F BOIS ARCHITECTE (39)
BUREAU D'ÉTUDES STRUCTURE CVF STRUCTURE (39)
BUREAU D'ÉTUDES THERMIQUES ARCHIMEN (21)
ÉCONOMISTE CAB BROISSIAT (39)
ENTREPRISE BOIS PUGET (39)



© A+U Agence F BOIS



© Itabelton



BTP CFA DE LOIR-ET-CHER

BLOIS (41)

MAÎTRE D'OUVRAGE BTP CFA CENTRE (45)
MAÎTRE D'ŒUVRE CRR ARCHITECTURE (63)
BUREAUX D'ÉTUDES STRUCTURE BETMI (63); SYLVA CONSEIL (63)
BUREAU D'ÉTUDES THERMIQUES POUREAU (86)
ÉCONOMISTE ECIB PROJECT (63)
ENTREPRISES BOIS ARBONIS (49); LCA (85)



CENTRE DE LOISIRS DE LA GODDE

SAINT-JEAN-DE-BRAYE (45)

MAÎTRE D'OUVRAGE VILLE DE SAINT-JEAN-DE-BRAYE (45)
MAÎTRES D'ŒUVRE BHPR ARCHITECTES (45);
 J. BOULNOIS ARCHITECTE DPLG - CONCEPTEUR CERTIFIÉ
 STANDARD PASSIF (45)
ENTREPRISE BOIS SARL PÉTROT (45)



© BHPR

BIBLIOTHÈQUE ET ESPACE SOCIO- CULTUREL

PARÇAY-LES-PINS (49)

MAÎTRE D'OUVRAGE MAIRIE DE PARÇAY LES PINS (49)
MAÎTRE D'ŒUVRE SARL D'ARCHITECTURE ATOME (49)
BUREAU D'ÉTUDES STRUCTURE EVEN STRUCTURE (49)
BUREAU D'ÉTUDES THERMIQUES BET AMBRE (49)
ENTREPRISES BOIS GAUTIER FRÈRES (49); COMESSA (49)



atome

GROUPE SCOLAIRE

CONDÉ-SUR-MARNE (51)

MAÎTRE D'OUVRAGE COMMUNAUTÉ
D'AGGLOMÉRATION DE CHÂLONS-EN-CHAMPAGNE (51)
MAÎTRE D'ŒUVRE THOMAS ARCHITECTES (51)
**BUREAU D'ÉTUDES STRUCTURE & BUREAU
D'ÉTUDES THERMIQUES** IPH INGÉNIERIE (02)
ENTREPRISE BOIS SARL SACET (21)



© Jean Philippe Thomas



PARC À THÈMES

LUDO-ÉDUCATIF

DIORREN

VANNES (56)

MAÎTRE D'OUVRAGE DIORREN PROJECT (56)

MAÎTRE D'ŒUVRE ENTRE-SOLS |
ATELIER D'ARCHITECTURE (56)

BUREAU D'ÉTUDES STRUCTURE ETSB (35)

BUREAU D'ÉTUDES THERMIQUES BECOME (56)

ÉCONOMISTE GL ECO (56)

ENTREPRISE BOIS IC BOIS (56)



LYCÉE COLBERT

RÉHABILITATION

THERMIQUE

LORIENT (56)

MAÎTRES D'OUVRAGE CONSEIL RÉGIONAL
DE BRETAGNE (35); SEMBREIZH (35)

MAÎTRE D'ŒUVRE ANTHRACITE ARCHITECTURE 2.0 (35)

BUREAU D'ÉTUDES STRUCTURE, BUREAU D'ÉTUDES
THERMIQUES & ÉCONOMISTE EGIS BÂTIMENTS

CENTRE-OUEST (35)

ENTREPRISES BOIS BOUYGUES BÂTIMENTS (56);
IC BOIS (56)





RESTAURANT UNIVERSITAIRE METZ TECHNOPOLE

METZ (57)

MAÎTRE D'OUVRAGE RECTORAT DE L'ACADÉMIE
METZ-NANCY (54)
MAÎTRES D'ŒUVRE KL ARCHITECTES (57); MIL LIEUX (54)
BUREAUX D'ÉTUDES STRUCTURE OMNITECH (57);
BARTHES BOIS (64)
BUREAU D'ÉTUDES THERMIQUES GROUPE FLUIDES (67)
ENTREPRISE BOIS LEBRAS FRERES (64)



MAISON DE LA NATURE ET DE L'ENVIRONNEMENT

LOON-PLAGE (59)

MAÎTRE D'OUVRAGE VILLE DE LOON-PLAGE (59)
MAÎTRES D'ŒUVRE ALEXANDRE CARTON (75);
ÉRIC STROOBANDT ARCHITECTE (MANDATAIRE) (59);
BUREAU D'ÉTUDES STRUCTURE INGÉBOIS (59)
BUREAU D'ÉTUDES THERMIQUES AGATHE (59)
ENTREPRISE BOIS BELBOIS (62)





CRÈCHE DE TERRITOIRE KIWAOO

HERBIGNIES VILLEREAU (59)

MAÎTRE D'OUVRAGE SCI CX LACAILLE (59)

MAÎTRE D'ŒUVRE ATELIER AMÉLIE FONTAINE (59)

BUREAU D'ÉTUDES STRUCTURE

INGEBOIS STRUCTURE (59)

BUREAU D'ÉTUDES THERMIQUES GEONOMIA (59)

ÉCONOMISTE CABINET GHESQUIERE DIERICKX (59)

ENTREPRISES BOIS CRÉATION BOIS

CONSTRUCTION (59); MENUISERIE BUQUET (59);

MENUISERIE PIRSON (59); MENUISERIE FRÉMY (59);

ETABLI SAINT-ANNE (59)

© Photographie Amélie Fontaine



THÉÂTRE ELISABÉTHAIN DU CHÂTEAU D'HARDELOT

CONDETTE (62)

MAÎTRE D'OUVRAGE DÉPARTEMENT DU PAS DE CALAIS (62)

MAÎTRE D'ŒUVRE STUDIO ANDREW TODD (75)

BUREAU D'ÉTUDES STRUCTURE LM INGÉNIEUR (75)

BUREAU D'ÉTUDES THERMIQUES GRÉGOIRE MOULY (75)

ÉCONOMISTE BUREAU MICHEL FORGUE (38)

ENTREPRISES BOIS CRUARD CHARPENTE SAS (53);

SAMÉRIENNE DE MENUISERIE (62)



© Martin Argyroglo



MULTI-ACCUEIL ZAC RIVES DU BOHRIE

OSTWALD (67)

MAÎTRES D'OUVRAGE LA SODEREC (67); SAS RIVES DU BOHRIE (67); VILLE D'OSTWALD (67)

MAÎTRES D'ŒUVRE WEBER + KEILING ARCHITECTES (67); SOTRAVEST (67)

BUREAUX D'ÉTUDES STRUCTURE STRUCTUREST INGÉNIERIE (67); INGÉNIERIE BOIS (67)

BUREAU D'ÉTUDES THERMIQUES TDS (67)

ÉCONOMISTE E3 ECONOMIE (67)

ENTREPRISES BOIS HUNSINGER (67); JUNG ÉMILE ET FILS (67)

COMPLEXE SPORTIF TENNIS COUVERTS

MARCKOLSHEIM (67)

MAÎTRES D'OUVRAGE VILLE DE MARCKOLSHEIM (67);
SERS (MANDATAIRE) (67)

MAÎTRE D'ŒUVRE REY-LUCQUET
ET ASSOCIÉS ATELIER D'ARCHITECTURE (67)

BUREAU D'ÉTUDES STRUCTURE
& **ÉCONOMISTE** EDEIS (67)

BUREAU D'ÉTUDES THERMIQUES SOLARES BAUEN (67)

ENTREPRISES BOIS ÉTABLISSEMENT PAUL MATHIS (67)
BRAUN BOIS ET ALU (67); ISOLA (67)





© Ateliers d-Form

ÉCOLE ÉLÉMENTAIRE PASSIVE

BERNWILLER (68)

MAÎTRE D'OUVRAGE COMMUNE NOUVELLE DE BERNWILLER (68)
MAÎTRES D'ŒUVRE ATELIERS D-FORM (ARCHITECTE) (68);
MATTHIEU HUSSER (ARCHITECTE ASSOCIÉ) (67)
BUREAUX D'ÉTUDES STRUCTURE OPTIME BOIS (BOIS) (68); GETTEC (BÉTON) (67)
BUREAU D'ÉTUDES THERMIQUES TERRANERGIE (88)
ÉCONOMISTE OPTIME (68)
ENTREPRISES BOIS SCHWOB (CHARPENTE) (68); MURA (MENUISERIE EXTÉRIEURE) (68)



© Tectoniques



CENTRE DE LOISIRS

GIVORS (69)

MAÎTRE D'OUVRAGE VILLE DE GIVORS, DIRECTION GÉNÉRALE
DES SERVICES TECHNIQUES (69)
MAÎTRE D'ŒUVRE TECTONIKES (69)
BUREAU D'ÉTUDES STRUCTURE S2T (69)
BUREAU D'ÉTUDES THERMIQUES & ÉCONOMISTE TECTONIKES INGÉNIEURS (69)
ENTREPRISE BOIS CHAROIN (69)



SALLE COMMUNALE DU CHAMBON

MARMAGNE (71)

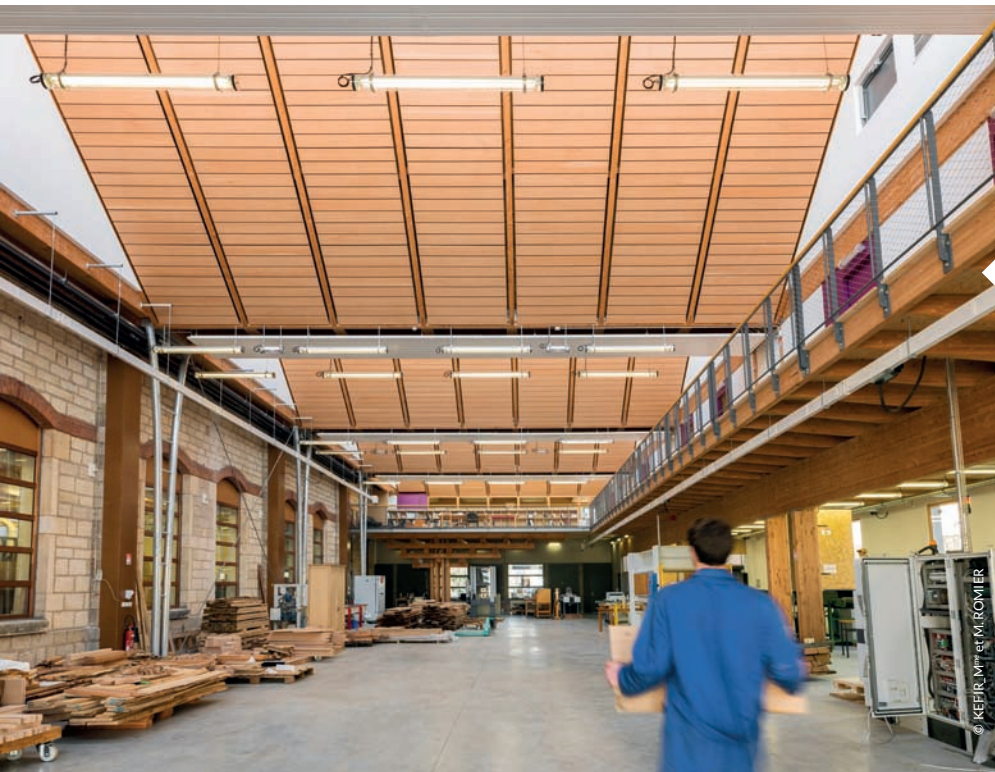
MÂÎTRE D'OUVRAGE COMMUNE DE MARMAGNE (71)
MÂÎTRE D'ŒUVRE AMD ARCHITECTES-INGÉNIEURS (71)
BUREAU D'ÉTUDES STRUCTURE & BUREAU D'ÉTUDES THERMIQUES AMD ARCHITECTES-INGÉNIEURS (71)
ÉCONOMISTE AMAURY SIMON (71)
ENTREPRISE BOIS CHARPENTES NUGUES (71)



© KEFIR M^{re} et M. ROMIER

FINALISTES

26 | 27



CAMPUS DES ARTS ET MÉTIERS

HALLE BOIS ÉCO-CONSTRUCTION

CLUNY (71)

MÂÎTRE D'OUVRAGE ARTS & MÉTIERS CLUNY (71)
MÂÎTRE D'ŒUVRE AMD ARCHITECTES-INGÉNIEURS (71)
BUREAU D'ÉTUDES STRUCTURE BARTHES BOIS (54)
BUREAU D'ÉTUDES THERMIQUES CHALÉAS (71)
ÉCONOMISTE BECA (71)
ENTREPRISES BOIS BARLET BOIS LAMELLÉ-COLLÉ (71);
LAFFAY PÈRE & FILS (71)

© KEFIR M^{re} et M. ROMIER



LA MAISON DE LA PETITE ENFANCE

LIEUSAIN (77)

MAÎTRE D'OUVRAGE VILLE DE LIEUSAIN (77)
MAÎTRE D'ŒUVRE NOMADE ARCHITECTES (75)
**BUREAU D'ÉTUDES STRUCTURE, BUREAU D'ÉTUDES
 THERMIQUES & ÉCONOMISTE** ETHA (75)
ENTREPRISE BOIS ARBONIS (71)



GYMNASE COMMUNAL

BONNAC-LA-CÔTE (87)

MAÎTRE D'OUVRAGE MAIRIE DE BONNAC-LA-COTE (87)
MAÎTRE D'ŒUVRE SPIRALE NICOLAS BALMY (87)
BUREAU D'ÉTUDES STRUCTURE CABROL-BETOULLE (87)
BUREAU D'ÉTUDES THERMIQUES BERTI INGÉNIERIE (24)
ÉCONOMISTE BEIGE-PUYCHAFFRAY (87)
ENTREPRISES BOIS GOUBIE CHARPENTE BOIS (24);
 S.L.M.C. (87)



BÂTIMENTS & AMÉNAGEMENTS DIVERS


Retrouvez l'ensemble des candidatures sur www.prixnational-boisconstruction.org



HALLE DE TENDON

TENDON (88)

 440 m²

 295 000 €^{HT}

MAÎTRE D'OUVRAGE COMMUNE DE TENDON (88)
MAÎTRE D'ŒUVRE ATELIER D'ARCHITECTURE HAHA (88)
BUREAUX D'ÉTUDES STRUCTURE CRITTBOIS (88);
ADAM VOSGES (88)
ÉCONOMISTE ATELIER D'ARCHITECTURE HAHA (88)
ENTREPRISE BOIS SARL YVES SERTELET (88)





© HABA



© HABA

Destinée à accueillir les festivités annuelles municipales et scolaires, cette halle implantée au cœur du village place les usagers en lien direct avec l'exceptionnel cadre paysager environnant. Le plan se découpe en trois travées : une nef centrale entourée de deux travées latérales. L'ensemble de la structure est réalisé en douglas des Vosges et s'appuie sur le savoir-faire artisanal des scieries locales. Elle se compose de huit portiques espacés de 3,50 m. Les entrails et pannes de charpente sont mis en œuvre par empilement, sont découpés dans une même section de 24 x 16 cm, et sont fixés selon un unique type d'assemblage. La répartition des charges des éléments constructifs suffit à assurer le contreventement de l'ensemble. En couverture, des plaques de polycarbonate translucides permettent un jeu de transparence et mettent en valeur l'esthétique remarquable de la charpente.



© HABA

☆☆☆
2^E
PRIX



AIRE DE JEUX

KINYA MARUYAMA & MÉTALOBIL
NANTES (44)

© Métalobil



© Métalobil

MAÎTRE D'OUVRAGE SEVE - SERVICE DES ESPACES VERT ET DE L'ENVIRONNEMENT DE NANTES (44)

DESIGNERS KINYA MARUYAMA (34); MÉTALOBIL (44)

BUREAU D'ÉTUDES STRUCTURE ARTOFAC (17)

ENTREPRISE BOIS MÉTALOBIL (44)

1 765 m²

€ 206 836 €^{HT}

Cette aire de jeux est née de la collaboration entre Kinya Maruyama, architecte japonais et Métalobil, entreprise de design nantaise. À l'initiative de la SEVE, puis intégré dans la programmation du Voyage à Nantes, ce dragon de 30 m de long, et 4,50 m de haut, à l'échine végétalisée par un jardin de prèles, accueille les enfants pour de fantastiques aventures. L'assemblage de ce gigantesque corps hérissé de bois évoque les charpentes traditionnelles japonaises. Les sections de robinier et de châtaignier qui le composent sont arrivées écorcées en atelier, où elles ont été découpées, usinées, poncées et assemblées afin d'être mises en conformité avec les normes réglementaires des aires de jeux (3-10 ans). Les filets et toboggans ont été ajoutés sur site. Participant à rendre l'expérience des jeunes utilisateurs encore plus exceptionnelle, des brumisateurs, logés dans la tête de la créature, donnent l'impression de naseaux fumants.



MENTION
BÂTIMENT
AGRICOLE



© Amélie Fontaine

FERME PÉDAGOGIQUE

LES CHEVRETTES DU TERRIL

RIEULAY (59)

 484 m²

 465 000 €^{HT}

MAÎTRE D'OUVRAGE M. JULIEN GRAF (59)
MAÎTRE D'ŒUVRE ATELIER AMÉLIE FONTAINE (59)
BUREAU D'ÉTUDES THERMIQUES GEONOMIA (59)
ÉCONOMISTE CABINET GHESQUIERE DIERICK (59)
ENTREPRISES BOIS GOUDALLE CHARPENTE (62);
ECOLOPO (59)



© Pauline Vachon

Cette ferme biologique en élevage caprin est installée sur la seule parcelle constructible d'un ancien site minier. Un unique bâtiment regroupe les différentes activités de l'exploitation (élevage, vente et visites pédagogiques). Sa forme simple, deux lanières formant un double shed, est déduite des usages, des besoins bioclimatiques et de la ventilation naturelle de la halle d'élevage. Trois types de modes constructifs sont développés pour répondre aux besoins fonctionnels. Des panneaux de bois structurels doublés d'une isolation composent la périphérie et contreventent l'ensemble de la construction. La partie intérieure chauffée est séquencée par des parois en ossature bois. Enfin la partie consacrée à l'élevage, et nécessitant de grandes portées, est structurée en système poteaux poutres. L'ensemble des façades est habillé d'un bardage en pin brun traité par autoclave.



© Pauline Vachon



© Pauline Vachon



MAISON H2-2 (AMÉNAGEMENT EXTÉRIEUR)

AJACCIO (2A)

MAÎTRE D'OUVRAGE PRIVÉ (2A)

MAÎTRES D'ŒUVRE & DESIGNERS VINCENT COSTE
ARCHITECTE (83); BRUNO FLÉCHET ARCHITECTE (20)

ENTREPRISE BOIS CONSTRUCTION BOIS
ET MENUISERIE (20)

© Florent Joliot



SQUARE ALTERNATIF / CABARET VERT

CHARLEVILLE-MÉZIÈRES (08)

MAÎTRE D'OUVRAGE ASSOCIATION FLAP (08)
DESIGNER A4 DESIGNERS - JULIETTE LAVAL (21)
ENTREPRISE BOIS ACACIA INSERTION (08)



© Olivier Husson



© Corinne Trévy



BÂTIMENT AGRICOLE

GAEC DES QUIÈS

VERDUN (09)

MÂÎTRE D'OUVRAGE GAEC DES QUIÈS (09)

MÂÎTRE D'ŒUVRE ETIC BOIS (09)

BUREAU D'ÉTUDES STRUCTURE ETIC BOIS (09)

ENTREPRISE BOIS WEINGARTNER MELCHIOR (09)

TUNNEL D'ENTRÉE DES COGNACS MARTELL

COGNAC (16)

MÂÎTRE D'OUVRAGE MARTELL & CO (16)

MÂÎTRE D'ŒUVRE & DESIGNER

BROCHET LAJUS PUEYO (33)

ENTREPRISE BOIS SARL NOUVELLE LECUILLER (17)



© Brochet Lajus Pueyo



ATELIERS D'ARTISTES EN PAILLE ET BOIS LOCAL

PLESSIX-BALISSON (22)

MAÎTRE D'OUVRAGE COMMUNAUTÉ DE COMMUNES
CÔTE D'ÉMERAUDE (35)

MAÎTRE D'ŒUVRE & ÉCONOMISTE
MAGMA ARCHITECTURE (35)

BUREAU D'ÉTUDES THERMIQUES AE-21 (35)

ENTREPRISE BOIS IC BOIS (56)



PASSERELLE DE BOUVERANS

BOUVERANS (25)

MAÎTRE D'OUVRAGE COMMUNE DE BOUVERANS (25)

MAÎTRE D'ŒUVRE SANCHEZ JONATHAN (25)

DESIGNER LHOMMÉE JEAN MICHEL (25)

BUREAU D'ÉTUDES STRUCTURE JDBE (25);

ENTREPRISE BOIS SIMONIN (25)



BERGERIE D'ÉLEVAGE POUR L'INRA

SAINT-GENÈS-CHAMPANELLE (63)

MAÎTRE D'OUVRAGE INRA (63)

MAÎTRE D'ŒUVRE MTA - MARCILLON THUILIER ARCHITECTES (63)

BUREAUX D'ÉTUDES STRUCTURE SYLVA CONSEIL (63);

ÉTUDES BÉTON (63)

BUREAU D'ÉTUDES THERMIQUES AUVERGNE ÉNERGIE SOLUTIONS (63)

ÉCONOMISTE CS2N (63)

ENTREPRISE BOIS LHERITIER ET FILS (15)



© Léonard de Serres - Château du Clos Lucé

LE PONT DE LA CORNE D'OR CHÂTEAU DU CLOS LUCÉ - PARC LEONARDO DA VINCI



AMBOISE (37)

MAÎTRE D'OUVRAGE CHÂTEAU DU CLOS LUCÉ (37)

MAÎTRE D'ŒUVRE PIERRE JAHAN ARCHITECTE (49)

DESIGNER LÉONARD DE VINCI (1502)

CONSEILLER ARTISTIQUE VEBJORN SAND (NORVÈGE)

ENTREPRISE BOIS ARMEDIEVAL/CBB (49)



© Mta



PONT ROUTIER EN BOIS DES ALPES

COGNIN (73)

MAÎTRES D'OUVRAGE CHAMBÉRY MÉTROPOLÉ-COEUR
DES BAUGES (73); VILLE DE COGNIN (73)

MAÎTRES D'ŒUVRE BG INGÉNIEURS CONSEIL (73);
LES PRESSÉS DE LA CITÉ (38); CBS (25)

BUREAUX D'ÉTUDES STRUCTURE SIB SOLUTIONS (42);
TEKTO INGÉNIERIE (68)

ENTREPRISES BOIS PIERREFEU (07); COLLADELLO (26);
SCIERIE BLANC (26); SCIERIE EYMARD (38);
ASSOCIATION BOIS DES ALPES (73)



© Chambéry métropole



PASSERELLE DE LA COMBE D'IRE

CHEVALINE (74)

MAÎTRE D'OUVRAGE FABRIC ART (74)

MAÎTRE D'ŒUVRE SPACES ARCHITECTURE (38)

ENTREPRISES BOIS AUTOCONSTRUCTION SPACES
ARCHITECTURE (38); SCIERIE CAVAGNON (74)



© SPACES



(ENTRE PARENTHÈSES)

ST-ÉTIENNE-DU-ROUVRAY (76)

MAÎTRE D'OUVRAGE MÉTROPOLE ROUEN
NORMANDIE - CHRISTELLE SIMON (76)

MAÎTRES D'ŒUVRE & DESIGNERS

ENSA NORMANDIE (76); GOSSELIN JONATHAN (76);
GOURDIN BENJAMIN (76); HUREZ HÉLÈNE (76)

ENTREPRISE BOIS CEREF - BTP (27)

© GOSSELIN GOURDIN HUREZ



TAUREAU DU LIMOUSINE PARK

BOISSEUIL (87)

MAÎTRE D'OUVRAGE LANAUD DÉVELOPPEMENT (87)

MAÎTRE D'ŒUVRE & DESIGNER

APPALOOSA - FRÉDÉRIC MARTINEZ (87)

BUREAU D'ÉTUDES STRUCTURE ARCABOIS (86)

ÉCONOMISTE BEG-ESOP (87)

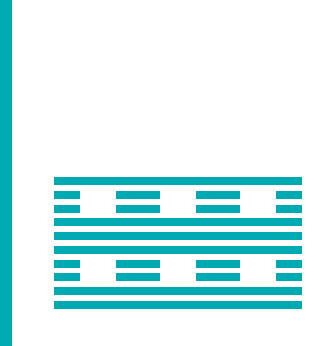
ENTREPRISES BOIS ENTREPRISE GUYOT (87);
COSYLVA SAS (23)



© APPALOOSA

” Le Prix National de la Construction Bois reflète la dynamique collective de la filière et la volonté prononcée de construire en bois et en bois français. Ce succès est aussi l'illustration d'une maturité du savoir-faire des architectes, des bureaux d'études, des économistes et des entreprises bois ”

Christophe Gleize, Président de France Bois Régions



ÉQUIPEMENTS PUBLICS & BÂTIMENTS TERTIAIRES

Retrouvez l'ensemble des candidatures sur www.prixnational-boisconstruction.org



© Frédéric Baron

DIRECTION DÉPARTEMENTALE DES TERRITOIRES ET DE LA MER DU MORBIHAN

VANNES (56)

 6 779 m²

 9 700 000 €^{HT}

MAÎTRE D'OUVRAGE PRÉFECTURE DU MORBIHAN (56)
MAÎTRE D'ŒUVRE AIA ARCHITECTES (56)
**BUREAU D'ÉTUDES STRUCTURE, BUREAU D'ÉTUDES
THERMIQUES & ÉCONOMISTE** AIA INGÉNIERIE (49)
ENTREPRISE BOIS CRUARD (53)



La volumétrie élancée du projet crée un repère urbain dans le paysage d'un quartier en plein renouveau. La conception de cet immeuble de bureaux performant et innovant respecte plusieurs règles de la construction passive : compacité des volumes, réduction à minima des surfaces déperditives, limitation des ponts thermiques grâce à une isolation thermique par l'extérieur, protections solaires fixes ou mobiles selon l'orientation, et solutions constructives bois / béton. Sur des fondations et un rez-de-chaussée maçonnés s'élèvent des structures poteaux poutres en épicea lamellé collé, supportant des planchers mixtes avec sous-face apparente en peuplier. Un procédé innovant et breveté a été imaginé et mis en œuvre en façade qui permet d'associer la souplesse d'une ossature bois, à la finition minérale d'un parement en béton préfabriqué.



★ ★ ★
2^E
PRIX



VILLAGE D'ENTREPRISES INICI

PRADES (66)

682 m²

€ 1313 077 €^{HT}

MAÎTRE D'OUVRAGE COMMUNAUTÉ DE COMMUNES
CONFLENT CANIGOU (66)

MAÎTRE D'ŒUVRE APACHE ARCHITECTES SARL (34)

BUREAU D'ÉTUDES STRUCTURE, BUREAU D'ÉTUDES

THERMIQUES & ÉCONOMISTE ALTEABOIS (34)

ENTREPRISES BOIS ORLHAC (48); SPRING&BES
CHARPENTE (66)

Le projet se développe de plain-pied sur deux parcelles situées de part et d'autre d'une voie publique. L'ensemble est relié au travers d'un parcours piéton qui articule le site. Les charpentes et les structures verticales en ossature bois mettent en œuvre une essence locale, l'épicéa de Lozère. Les parois sont isolées en laine de bois, et les façades reçoivent des plaques d'acier laqué, doublées d'un bardage vertical ajouré en douglas. La conception bioclimatique a permis d'atteindre les exigences du label allemand Passivhaus. Une attention constante a été portée à l'impact environnemental en privilégiant les matériaux biosourcés et régionaux, et les solutions énergétiques à faible impact, comme le chauffage au bois et le rafraîchissement par système adiabatique couplé à une ventilation double flux.



© Adria Coula Photographer.



© Adria Coula Photographer.



© Adria Coula Photographer.

MENTION
BÂTIMENT
INDUSTRIEL



© Artur Pesquin



CAISSERIE ADAM

SAINTE-HÉLÈNE (33)

 9 000 m²

 4 200 000 €^{HT}

MAÎTRE D'OUVRAGE ADAM (33)

MAÎTRE D'ŒUVRE BLAMM ARCHITECTURE (33)

BUREAU D'ÉTUDES THERMIQUES THERM'ECO (64)

ENTREPRISES BOIS DL CONSTRUCTION (33); SACBA (47);

LESBATS SCIERIES D'AQUITAINE (40)



© Artur Pequin



© Artur Pequin

Pour élever ce bâtiment, quelque 450 m³ de lamell-collé en pin maritime des Landes ont été nécessaires. La charpente, pièce maîtresse de l'ouvrage, privilégie les grandes portées afin de limiter le nombre de poteaux qui constitueraient des contraintes pour l'activité. L'isolation des parois et les systèmes de ventilation et de chauffage, permettent de limiter les besoins énergétiques à l'usage. Une attention particulière a été portée aux performances acoustiques pour améliorer l'environnement des collaborateurs. Le séquençage de la façade fait écho au déroulement des activités de la caisserie. On distingue ainsi depuis l'extérieur la partie fabrication (habillée en douglas brut), la partie finition (caissettes en aluminium laqué), l'espace expédition (aluminium laqué tridimensionnel) et les bureaux et espaces communs (dans un bâtiment en bois posé contre la façade).



© Artur Pequin



© DUFAYARD

MAISON D'ENFANTS À CARACTÈRE SOCIAL (13 PLACES)

BRIANÇON (05)

MAÎTRE D'OUVRAGE FONDATION EDITH SELTZER (05)

MAÎTRE D'ŒUVRE ATELIER D'ARCHITECTURE
DUFAYARD (05)

BUREAU D'ÉTUDES STRUCTURE BET MILLET (05)

BUREAU D'ÉTUDES THERMIQUES BET ADRET (05)

ÉCONOMISTE BE DANIEL NOËL (05)

ENTREPRISE BOIS FERRIER (05)



BISTROT DE PAYS DE PAILHÈS

PAILHÈS (09)

MAÎTRE D'OUVRAGE COMMUNE DE PAILHÈS (09)

MAÎTRE D'ŒUVRE SARL ARCHITECTURE ET PAYSAGE (09)

BUREAUX D'ÉTUDES THERMIQUES BET ESI (09);

GAMMA CONCEPTION (CUISINISTE) (31)

ENTREPRISES BOIS MELCHIOR WEINGARTNER (09);
EYCHENNE ET FILS (09); MENUISERIE BANROQUES (09);

CRÉATION BOIS (09); SUD ABIÉS SAS (81);

DANIEL MILHORAT (09); GAEC DE MONTPLAISIR (09)

LA SCIE BARANÉENNE (09)



© Manemacpille



SIÈGE DU PARC NATUREL RÉGIONAL DES ALPILLES

ST-RÉMY-DE-PROVENCE (13)

MAÎTRES D'OUVRAGE SYNDICAT MIXTE DE GESTION
DU PARC NATUREL RÉGIONAL DES ALPILLES (13);
ASSISTANT À MAÎTRISE D'OUVRAGE R2M (13)
MAÎTRES D'ŒUVRE BRESSON SCHINDLBECK
ARCHITECTES ASSOCIÉES (MANDATAIRES) (13);
FABRICA TRACEORUM (ARCHITECTE ASSOCIÉ) (13)
BUREAU D'ÉTUDES STRUCTURE
SCOP GAJJARD TECHNOLOGIES (84)
BUREAU D'ÉTUDES THERMIQUES IGTECH (13)
ÉCONOMISTE LAURENT TAILLANDIER (31)
ENTREPRISE BOIS MOUYSSSET FRÈRES (12)



© Imagerie Gardes



© Julien Kerdréon

BUREAUX DES SERVICES TECHNIQUES BÂTIMENT DURABLE MÉDITERRANÉEN (NIV. OR)

SAINT-MARTIN-DE-CRAU (13)

MAÎTRE D'OUVRAGE MAIRIE DE ST MARTIN-DE-CRAU (13)
MAÎTRES D'ŒUVRE OHISOM ARCHITECTES (13);
JEAN-CHARLES FRANCESCHI (MANDATAIRE) (13)
BUREAU D'ÉTUDES STRUCTURE
CALDER INGÉNIERIE BET (34)
BUREAU D'ÉTUDES THERMIQUES
COBAT INGÉNIÉRIE (83)
ENTREPRISE BOIS TRIANGLE SCOP SA (13)



© 1 InRS

RÉNOVATION DU TECHNOPÔLE AGRONOV

BRETENIÈRE (21)

MAÎTRE D'OUVRAGE SPLAAD (21)
MAÎTRE D'ŒUVRE TRIA ARCHITECTES (21)
BUREAU D'ÉTUDES STRUCTURE GROUPE ARCHIMEN (21)
ENTREPRISES BOIS LES CHARPENTIERES DE BOURGOGNE (21);
 PACOTTE ET MIGNOTTE (21)



YWOOD DIJON VALMY IMMEUBLE DE BUREAUX

DIJON (21)

MAÎTRE D'OUVRAGE NEXITY YWOOD (SCI DIJON
 VALMY 21)
MAÎTRES D'ŒUVRE ATELIER WOA (75); INNOVIA (75)
BUREAU D'ÉTUDES STRUCTURE ALTI BOIS
 CONSTRUCTION (74)
ÉCONOMISTE INNOVIA (75)
ENTREPRISES BOIS ARBOSPHERE (74);
 ALTI BOIS CONSTRUCTION (74)

© Nexity / Sébastien JAOUEN



MAISON DES COMMUNES ET DES SERVICES AU PUBLIC

SAINT-CYPRIEN (24)

MAÎTRES D'OUVRAGE COMMUNAUTÉ DE COMMUNES
DE LA VALLÉE DORDOGNE FORÊT BESSÈDE (24)

MAÎTRE D'ŒUVRE AGENCE WHA (24)

BUREAU D'ÉTUDES STRUCTURE AISB (24)

BUREAU D'ÉTUDES THERMIQUES CESTI (24)

ÉCONOMISTE SC BEIGE PUYCHAFFRAY (24)

ENTREPRISES BOIS LAMÉCOL (33); NAUDON MATHÉ (23);
DUBOIS ET ASSOCIÉS (19)

© Kristof GUEZ



FINALISTES

52

53



L'ESPACE POÊLES ET CHEMINÉES

PONTARLIER (25)

MAÎTRE D'OUVRAGE SCI FIREPLACE (25)

MAÎTRE D'ŒUVRE ATELIER JGA (25)

BUREAU D'ÉTUDES THERMIQUES WATTOO (25)

ENTREPRISE BOIS VERDOT ETS (25)

© Nicolas Walterfangle



BÂTIMENT IZUBA ÉNERGIES

FABRÈGUES (34)

MAÎTRE D'OUVRAGE IZUBA ÉNERGIES (34)

MAÎTRE D'ŒUVRE RIGASSI ET ASSOCIES
ARCHITECTES – RA2 (38)

BUREAU D'ÉTUDES STRUCTURE
GAUJARD TECHNOLOGIES (84)

BUREAU D'ÉTUDES THERMIQUES ADF (73)

ÉCONOMISTE DYPTIQUE (38)

ENTREPRISES BOIS SUD-EST CHARPENTES (26)
CARAYON ET FILS (34); MPF MICHEL DAVID (34);
JOLIE TERRE (30)

© Steven Morlier/Izuba énergies

COMPLEXE SPORTIF COMMUNAUTAIRE

STE-MAURE-DE-TOURAINNE (37)

MAÎTRE D'OUVRAGE COMMUNAUTÉ DE COMMUNES
TOURAINNE VAL DE VIENNE (37)

MAÎTRE D'ŒUVRE SCP BOURGUEIL&ROULEAU (37)

BUREAU D'ÉTUDES STRUCTURE BET 31A INGÉNIERIE (37)

BUREAU D'ÉTUDES THERMIQUES BET POURREAU (86)

ÉCONOMISTE SCP BOURGUEIL&ROULEAU (37)

ENTREPRISE BOIS JAMES (50)



© Bercit Rejou



CABINET DENTAIRE

BAINS (43)

MAÎTRE D'OUVRAGE PRIVÉ (43)
MAÎTRE D'ŒUVRE ATELIER DAVID FARGETTE (43)
BUREAU D'ÉTUDES STRUCTURE ROCHARD
 & ASSOCIÉS (43)
BUREAU D'ÉTUDES THERMIQUES AVP INGÉNIERIE (43)
ÉCONOMISTE SABADEL MICHEL (43)
ENTREPRISE BOIS GUILHOT CONSTRUCTION BOIS (43)

© ATELIER DAVID FARGETTE

SIÈGE DU SYDED EXTENSION DES LOCAUX



CATUS (46)

MAÎTRE D'OUVRAGE SYDED DU LOT (46)
MAÎTRES D'ŒUVRE PATRICE BOSC ARCHITECTE (46); JEAN MICHEL
 JARRIGE ARCHITECTE (46); MICHEL MONTAL ARCHITECTE (46);
 JACK MARAUSSE (ARCHITECTE ASSOCIÉ 31)
BUREAUX D'ÉTUDES STRUCTURE BET BOIS BATUT (82); S.A.R.L. BETEC (19)
ÉCONOMISTE BAT-ECO-46 - WH LANEAU (46)
ENTREPRISE BOIS ENT. JAUZAC (46)





SCHISTE À BLOC

GORRON (53)

MAÎTRE D'OUVRAGE MAIRIE DE GORRON (53)
MAÎTRE D'ŒUVRE TRISTAN BRISARD ARCHITECTE (44)
**BUREAU D'ÉTUDES STRUCTURE, BUREAU D'ÉTUDES
THERMIQUES & ÉCONOMISTE** BECB (53, 35)
ENTREPRISES BOIS SAS BELLIARD (53); PLAFITECH (53);
PELÉ MENUISERIE (53)

© Stéphane Chalmeau



CENTRE INCENDIE SECOURS BEPOS

COLOMBEY-LES-BELLES (54)

MAÎTRE D'OUVRAGE SDIS 54 (54)
MAÎTRE D'ŒUVRE FFW ARCHITECTURE (68)
**BUREAU D'ÉTUDES STRUCTURE, BUREAU D'ÉTUDES
THERMIQUES & ÉCONOMISTE** OTE METZ (57)
ENTREPRISES BOIS SERTELET (88); SOPREMA (54);
HUNSINGER (67)



© Vidéan FROELICER



© Olivier Marti-Loctte



SIÈGE DU SYDEME

MORSBACH (57)

MAÎTRE D'OUVRAGE SYDEME (57)

MAÎTRES D'ŒUVRE KL ARCHITECTES (57); MIL LIEUX (54)

BUREAU D'ÉTUDES STRUCTURE INGÉNIERIE BOIS (67)

BUREAU D'ÉTUDES THERMIQUES GROUPE FLUIDES (67)

ENTREPRISE BOIS CHARPENTE ET CRÉATION (57)



© Jonathan ALEXANDRE

OFFICE DE RESTAURATION BRACKE/DESROUSSEAUX

LOMME (59)

MAÎTRE D'OUVRAGE VILLE DE LOMME (59)

MAÎTRES D'ŒUVRE TGMP ARCHITECTES ASSOCIÉS (59);
BRUNO VERWAERDE (59)

**BUREAU D'ÉTUDES STRUCTURE & BUREAU D'ÉTUDES
THERMIQUES** HDM INGÉNIERIE SA (59)

ÉCONOMISTE GILBERT TAGHON (59)

ENTREPRISE BOIS BELBOIS (62)



CONCIERGERIE RURALE

CIRCUIT COURT

MEZEYROLLES (63)

MAÎTRE D'OUVRAGE COMMUNE DE MEZEYROLLES (63)

MAÎTRE D'ŒUVRE & ÉCONOMISTE FABRIQUES

ARCHITECTURES PAYSAGES (42)

BUREAU D'ÉTUDES STRUCTURE SYLVA CONSEIL (63)

BUREAU D'ÉTUDES THERMIQUES AVP INGÉNIERIE (43)

ENTREPRISE BOIS ÉTABLISSEMENT VEYRIERE (63)

© Jp. Maillé-Auvergne Promobois



SPA THERMAL

EAUX-BONNES (64)

MAÎTRE D'OUVRAGE COMMUNE
DES EAUX-BONNES (64)

MAÎTRE D'ŒUVRE CABINET DEMOLOMBE
ARCHITECTE (31)

BUREAU D'ÉTUDES STRUCTURE
PERSPECTIVE INGÉNIERIE (09)

BUREAU D'ÉTUDES THERMIQUES OTEIS (31)

ENTREPRISE BOIS PYRÉNÉES CHARPENTES (65)



© Pyrénées Charpentes



© Nicolas Walterfaugle

BÂTIMENT DE BUREAUX

PORT-SUR-SAÔNE (70)

MÂÎTRE D'OUVRAGE EUROSERUM (70)
MÂÎTRE D'ŒUVRE BERGERET&ASSOCIES (70)
BUREAU D'ÉTUDES STRUCTURE SANTINI STRUCTURAE
 INGÉNIEURIE (70)
BUREAU D'ÉTUDES THERMIQUES BET PETIN-HENRY (70)
ÉCONOMISTE BERGERET&ASSOCIES (70)
ENTREPRISES BOIS SARL BATIBOIS (70); SAS VIROT (70)



© Ad hoc Architecture

RÉSIDENCE SAINTE FAMILLE

NUEIL-LES-AUBIERS (79)

MÂÎTRE D'OUVRAGE CCAS NUEIL-LES-AUBIERS (79)
MÂÎTRE D'ŒUVRE AD HOC ARCHITECTURE (44)
BUREAU D'ÉTUDES STRUCTURE SERBA (85)
BUREAU D'ÉTUDES THERMIQUES ISOCRATE (44)
ÉCONOMISTE DENIS ROUSSEAU (85)
ENTREPRISE BOIS COPPET (79)



UN PLATEAU D'ACTIVITÉS

SURESNES (92)

MAÎTRE D'OUVRAGE SOFRATHERM (92)

MAÎTRE D'ŒUVRE LA CELLULE VERTE

JEAN-FRANÇOIS LECLERC ET JOSÉ PIQUER (75)

BUREAU D'ÉTUDES STRUCTURE YVES MARIE LIGOT (78)

BUREAU D'ÉTUDES THERMIQUES BET LEROUX (91)

ÉCONOMISTE ALP INGÉNIERIE (75)

ENTREPRISE BOIS CRUARD CHARPENTE (53)

© Gaston F. Bergeret

” L’architecture se nourrit du bois, tant dans ses techniques de construction, traditionnelles ou novatrices, que dans la création architecturale ”

Patrice LIARD, Président du jury



LOGEMENTS COLLECTIFS & GROUPÉS

Retrouvez l'ensemble des candidatures sur www.prixnational-boisconstruction.org



© Marie-Caroline LUCAT



MASCOBADO

23 LOGEMENTS EN HABITAT PARTICIPATIF

MONTPELLIER (34)

1 950 m²

€ 3 000 000 €^{HT}

MAÎTRE D'OUVRAGE PROMOLOGIS (34)
MAÎTRE D'ŒUVRE ARCHITECTURE ENVIRONNEMENT (34)
BUREAUX D'ÉTUDES STRUCTURE GAUJARD TECHNOLOGIES (84); ICBTP (34)
BUREAU D'ÉTUDES THERMIQUES CELSIUS ENVIRONNEMENT (34)
ÉCONOMISTE ARCHITECTURE ENVIRONNEMENT (34)
ENTREPRISES BOIS ENVIRONNEMENT BOIS (34); STRUCTURES BOIS COUVERTURE (34)

Le projet se divise en deux bâtiments et compte en tout 23 logements. Reposants sur un socle en pierre qui abrite les parkings semi-enterrés, les deux constructions s'appuient sur le même langage architectural qui fait presque exclusivement appel au bois. Les structures verticales sont élevées en poteau poutre et en ossature bois, les structures horizontales en panneaux massifs ou en planchers mixtes bois-acier, les charpentes traditionnelles sont en épicea lamellé-collé, et les bardages en douglas et épicéa. Ces deux essences, les principales mises en œuvre, proviennent d'exploitations locales. Une réflexion bioclimatique et environnementale adaptée au milieu méditerranéen a prévalu lors de la conception de cette opération qui répond aux exigences de la RT 2012 et à reçu le label Bâtiment Durable Méditerranéen niveau or.



© Marie-Caroline LUCAT



© Marie-Caroline LUCAT



© Marie-Caroline LUCAT





TRYPTIK

BORDEAUX (33)

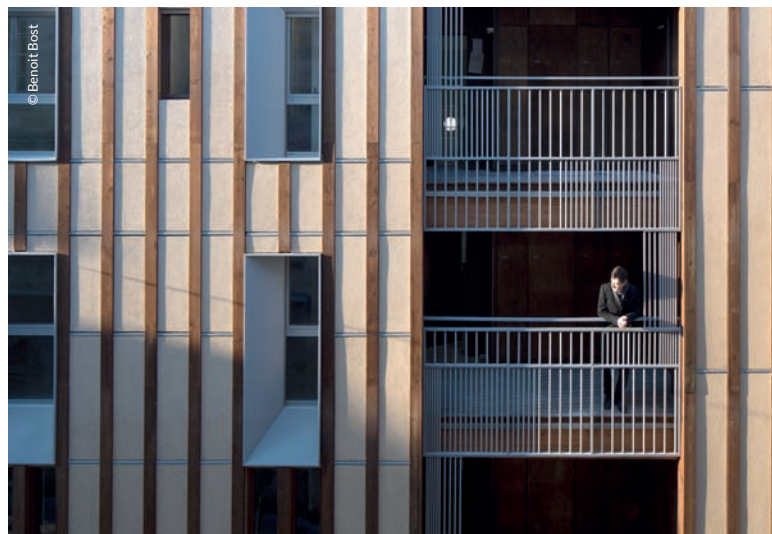
1 000 m² € 1 750 000 €HT

MAÎTRE D'OUVRAGE AQUITANIS
MAÎTRE D'ŒUVRE WHYARCHITECTURE (33)
ENTREPRISES BOIS LAMECOL (33); ALUMIN (33)

Le projet s'inscrit sur une parcelle de 1000 m² située dans le centre-ville bordelais, à l'intérieur des différents périmètres de protection et de sauvegarde. Il se décompose en trois parties : un immeuble collectif en façade sur rue qui respecte l'alignement de la séquence urbaine, un habitat intermédiaire en seconde ligne, et des maisons mitoyennes avec jardins en cœur d'îlot au fond. L'ensemble est presque intégralement bâti en bois d'origine locale : ossatures, planchers et façades mettent en œuvre du pin des Landes et du douglas de Gironde. Pour optimiser les possibilités bioclimatiques de ce site contraint, les appartements de l'immeuble sont tous traversants et imbriqués. Ainsi chaque séjour bénéficie d'un ensoleillement direct en hiver. Les nombreuses études techniques, la maquette numérique 3D et la modélisation BIM des éléments ont permis l'exceptionnelle sobriété énergétique du bâtiment dont l'étanchéité à l'air est notamment exemplaire.



© Benoit Bost



© Benoit Bost



© Benoit Bost



HABITAT GROUPE HABRICO

BRIANÇON (05)

MAÎTRE D'OUVRAGE SCIA HABRICO (05)

MAÎTRE D'ŒUVRE SOLEA VOUTIER ET ASSOCIÉS
ARCHITECTES (SARL SCOP) (05)

BUREAU D'ÉTUDES STRUCTURE

SARL PATRICK MILLET (05)

BUREAU D'ÉTUDES THERMIQUES

ADRET INGÉNIEURS ASSOCIÉS (05)

ÉCONOMISTE SARL NOËL DANIEL (05)

ENTREPRISE BOIS SARL BAYROU ET FILS (05)

© SOLEA



LE GREEN CAMP D'OCTAVIE

ST-PIEST-LA-FEUILLE (23)

MAÎTRE D'OUVRAGE M^{ME} RAYMONDE AUDEBERT
ET M^{ME} MARIE-CHRISTINE BEAN (23)

MAÎTRE D'ŒUVRE JÉRÔME GRIVOT
ARCHITECTE DPLG (23)

ENTREPRISE BOIS ENTREPRISE CHAPUT SAS (23)



© Marie-Christine Bean



© Studio Lucie Fréval

ÉCO'N'HOME

TOURS (37)

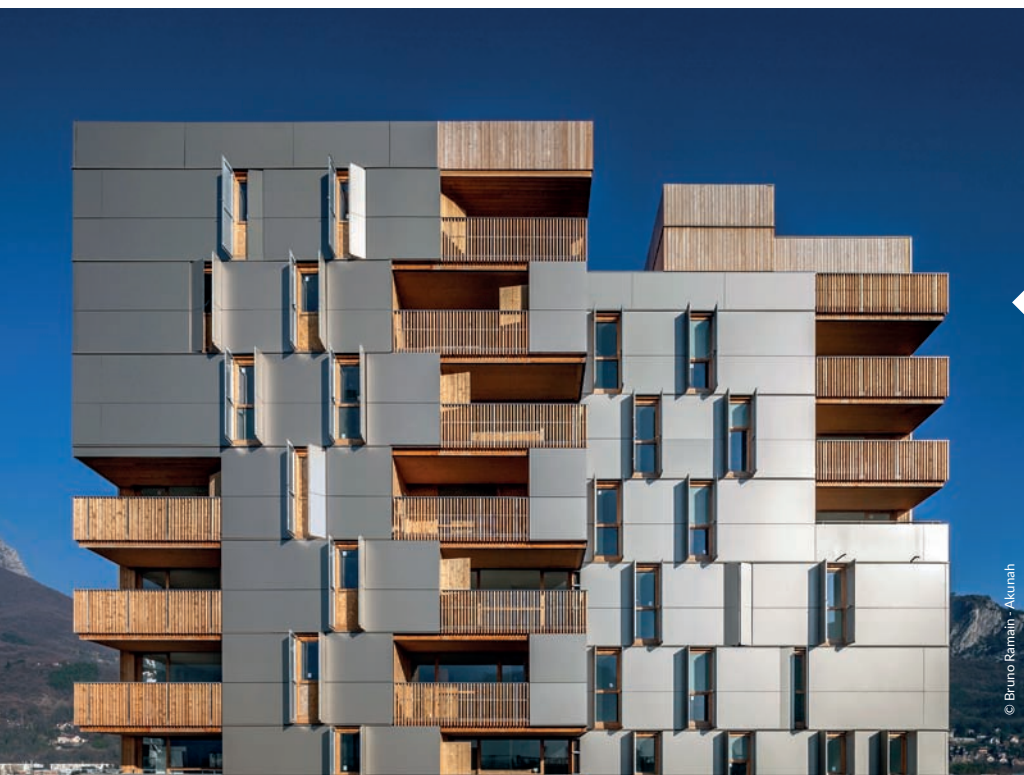
MAÎTRE D'OUVRAGE ECO'N'HOME

MAÎTRES D'ŒUVRE STUDIO LUCIE FRÉVAL (37);
R ARCHITECTURE (37)

BUREAU D'ÉTUDES THERMIQUES FIABITAT CONCEPT (41)

ENTREPRISES BOIS ISOPAILLE (72); LC2 (37)

MVAMÉNAGEMENT (37); MENUISERIE LESPAGNOL (37)



© Bruno Raimain - Akumah



IMMEUBLE CK3 "LE SOLARIS"

GRENOBLE (38)

MAÎTRE D'OUVRAGE ACTIS (38)

MAÎTRES D'ŒUVRE RODA ARCHITECTES (38)

BUREAU D'ÉTUDES STRUCTURE GAUJARD
TECHNOLOGIE (84)

BUREAU D'ÉTUDES THERMIQUES CET (38)

ENTREPRISE BOIS SDCC (38)



SATELLITE

GUÉRANDE (44)

MAÎTRE D'OUVRAGE SCI RIGOUIC (44)

MAÎTRE D'ŒUVRE ANGÉLIQUE CHEDEMOIS
ARCHITECTURES (75)

BUREAU D'ÉTUDES STRUCTURE INGELIGNO (44)

BUREAU D'ÉTUDES THERMIQUES AIRÉO ENERGIES (44)

ENTREPRISE BOIS MCO GUIHENEUF (44)



LES CÉPAGES

LES SORINIÈRES (44)

MAÎTRE D'OUVRAGE LA NANTAISE D'HABITATIONS (44)

MAÎTRE D'ŒUVRE BERRANGER VINCENT ARCHITECTES (44)

BUREAU D'ÉTUDES STRUCTURE PLBI (44)

BUREAU D'ÉTUDES THERMIQUES ALBDO (44)

ÉCONOMISTE IC-TEC (44)

ENTREPRISES BOIS GODARD (44); CRUARD CHARPENTE ET CONSTRUCTION BOIS (53); AGASSE (44)





RÉSIDENCE ÉTUDIANTE DE 100 CHAMBRES

REIMS (51)

MAÎTRE D'OUVRAGE AXENTIA (75)

MAÎTRE D'ŒUVRE LCR ARCHITECTES (31)

BUREAU D'ÉTUDES STRUCTURE STEBAT (73)

BUREAU D'ÉTUDES THERMIQUES ALBEDO ÉNERGIE (73)

ENTREPRISES BOIS OSSABOIS SA (42);

BOUYGUES BÂTIMENT NORD EST (54)



© LCR Architectes - Ossabois

FINALISTES

68

69



15 MAISONS INDIVIDUELLES LOCATIVES

LA CHAPELLE-
D'ARMENTIÈRES (59)

MAÎTRE D'OUVRAGE NOTRE LOGIS (59)

MAÎTRE D'ŒUVRE AGENCE D'ARCHITECTURE
DEBROCK (59)

BUREAU D'ÉTUDES THERMIQUES BIOCLIM (59)

ENTREPRISES BOIS LAURENCE (59);
ECOLOPO BARDAGE (59)

© Claude Debrock



URBAN'HOTES

HABITAT PARTICIPATIF DE 8 LOGEMENTS

STRASBOURG (67)

MAÎTRE D'OUVRAGE SCIA URBAN HOTES (67)

MAÎTRE D'ŒUVRE & ÉCONOMISTE ATOLH ARCHITECTURES (OLIVIER HANGEN, ARCHITECTE) (67)

BUREAU D'ÉTUDES STRUCTURE CALLISTO (67)

BUREAU D'ÉTUDES THERMIQUES TERRANERGIE (88)

ENTREPRISES BOIS CHARPENTES MARTIN (67);

BIEBER BOIS (67); CM AGENCEMENT MEDER (67)



© A311 Architectures

© Sonar Architectes



MAÎTRE D'OUVRAGE MULHOUSE HABITAT (68)

MAÎTRE D'ŒUVRE & ÉCONOMISTE SONAR ARCHITECTES (68)

BUREAU D'ÉTUDES STRUCTURE SÉDIME (68)

BUREAU D'ÉTUDES THERMIQUES CEREC (67)

ENTREPRISE BOIS GROSS CHARPENTES (68)

4 MAISONS EN BANDE

WITTENHEIM (68)



LES MAISONS DE CHAMP-FORGEUIL

CHAMPFORGEUIL (71)

MAÎTRE D'OUVRAGE OPAC DE SAÔNE ET LOIRE (71)
MAÎTRE D'ŒUVRE XXL ATELIER (42)
BUREAU D'ÉTUDES STRUCTURE & BUREAU D'ÉTUDES THERMIQUES BETREC (69)
ÉCONOMISTE C2 ÉCONOMIE (42)
ENTREPRISES BOIS PEDRON SA - MORTIER (21); SCOPEAU-SCOP (71); CHAPEY (71)

© Balae - Emmanuel Dontut et Nathalie Vernimont-Dontut

LE CLOS DES ARTS

VARENNES-LÈS-MÂCON (71)

MAÎTRE D'OUVRAGE YVES LE NY (83)
MAÎTRE D'ŒUVRE ATELIER DT RUDY TOULOTTE (69)
BUREAU D'ÉTUDES STRUCTURE GUNN CONCEPT (71)
BUREAU D'ÉTUDES THERMIQUES ACTEMISS (69)
ENTREPRISE BOIS SAS LE NY ALAIN (69)



© Rudy TOULOTTE



Thomas Deschamps

RÉSIDENCE RENOIR, RÉHABILITATION DE 85 LOGEMENTS SOCIAUX

TRAPPES (78)

MAÎTRE D'OUVRAGE LOGIREP (92)
MAÎTRE D'ŒUVRE RENÉE FLORET-SCHÉIDE (75)
BUREAU D'ÉTUDES STRUCTURE SOCOPA (88)
BUREAU D'ÉTUDES THERMIQUES AB ENVIRONNEMENT (75)
ÉCONOMISTE FACEA (94)
ENTREPRISES BOIS SOCOPA (88); BRÉZILLON (93)



RÉSIDENCE HABITAT JEUNES

POITIERS (86)

MAÎTRE D'OUVRAGE SIPEA HABITAT (86)
MAÎTRE D'ŒUVRE & ÉCONOMISTE HALL VOLATRON (86)
BUREAU D'ÉTUDES STRUCTURE ARCABOIS (86)
BUREAU D'ÉTUDES THERMIQUES CLIMAT CONSEIL (86)
ENTREPRISE BOIS COPPET (79)

© HALL VOLATRON

LES FLORAISONS RÉSIDENCE

LIMOGES (87)

MAÎTRE D'OUVRAGE LIMOGES HABITAT (87)
MAÎTRE D'ŒUVRE & ÉCONOMISTE OEKOUMENE (87)
BUREAU D'ÉTUDES STRUCTURE ICS NICOLAS (87)
BUREAU D'ÉTUDES THERMIQUES EXCEN (87)
ENTREPRISES BOIS ETS GUILLAUMIE (87);
 SAS ADAM (23)



© Limoges Habitat

LE POP-UP BUILDING

AUBERVILLIERS (93)

MAÎTRE D'OUVRAGE OPH D'AUBERVILLIERS (93)
MAÎTRE D'ŒUVRE ATELIER WRA (75)
BUREAUX D'ÉTUDES STRUCTURE
 ICM STRUCTURE (49); AURÉLIEN BROUSSE (17)
BUREAU D'ÉTUDES THERMIQUES
 & **ÉCONOMISTE** ECS INGÉNIERIE (72)
ENTREPRISES BOIS FPB SIMEONI (93);
 CHARPENTE CENOMANE (72)



© Sergio Grazia



MONTREUIL JASMINES

MONTREUIL (93)

MAÎTRE D'OUVRAGE OPH MONTREUILLOIS (93)

MAÎTRE D'ŒUVRE LEMEROU ARCHITECTURE etc. (75) et (33)

BUREAUX D'ÉTUDES STRUCTURE EVP (75); OREGON (94)

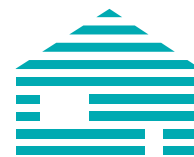
BUREAUX D'ÉTUDES THERMIQUES CFERM (94); AIE (94)

ÉCONOMISTE MDETC (75)

ENTREPRISE BOIS BARCQUE CHARPENTE (91)

” Les projets présentés aujourd'hui
montrent que le bois fait partie des
technologies de demain en harmonie
avec la nature ”

Patrice LIARD, Président du jury



LOGEMENTS INDIVIDUELS

Retrouvez l'ensemble des candidatures sur www.prixnational-boisconstruction.org



© Mathieu Laignre



MAISON HM1

AURIGNAC (31)

157 m²

€ 280 000 €HT

MAÎTRE D'OUVRAGE PRIVÉ (31)
MAÎTRE D'ŒUVRE PRAX ARCHITECTES (31)
ENTREPRISES BOIS CONSTRUCTION BOIS COMMINGEOISE (31); L'ART DU TEMPS (31)



© Mathieu Lolagne

Le terrain initial contenait une clairière et une petite forêt. La maison vient s'implanter humblement le long de la lisière du bois pour profiter du paysage : la forêt de chênes, et la chaîne des Pyrénées. Le bâtiment est ancré dans le sol grâce à un socle lourd avec ses 3 volumes légers en bois posés dessus : le stockage, la maison, et le « bungalow ». Ce socle est constitué de murs en béton cyclopéen et permet de mettre le bâtiment à niveau dans la pente ; les volumes bardés en douglas sont peints à la peinture de « Falun » ou laissés naturels. La maison est conçue en deux parties : les chambres à l'est, et l'espace de jour à l'ouest, séparés par une bande servante. Les cloisons, doublages et mobiliers sur mesure ont été conçus dans un même bois clair, donnant une unité et une ambiance chaleureuse à toute l'habitation. Si l'extérieur de la maison s'intègre dans le paysage par son écriture modeste, l'intérieur se veut, à l'image de ses habitants, généreux et ouvert.



© Mathieu Lolagne



© Mathieu Lolagne



VILLA SPIRALE

CASTELNAU-LE-LEZ (34)

 200 m²

 450 000 €^{HT}

MAÎTRE D'OUVRAGE PRIVÉ (34)

MAÎTRE D'ŒUVRE, BUREAU D'ÉTUDES THERMIQUES & ÉCONOMISTE TEISSIER PORTAL ARCHITECTURE (34)

BUREAU D'ÉTUDES STRUCTURE P3G (34);

ENTREPRISE BOIS ENVIRONNEMENT BOIS (34)





© Teissier-Portal



© Teissier-Portal

La parcelle de 750 m², pentue et triangulaire, offre une vue exceptionnelle. Afin d'en profiter, la maison en forme de spirale s'élève progressivement et les fonctions se superposent. Cette implantation a permis de préserver le site et de concevoir un bâtiment bioclimatique en ossature bois, dont l'orientation, les ouvertures et les débords de toiture permettent de minimiser les besoins énergétiques. Un garage en sous-sol, les pièces à vivre de plain-pied avec la piscine et le jardin, un étage pour les chambres et une toiture-terrasse comme solarium. Ainsi chaque niveau a sa fonction, et l'ensemble est relié par des rampes douces, qui créent une continuité spatiale. Inspiré des formes organiques, le bardage en pin douglas d'origine locale compose un grand ruban de bois qui enveloppe la maison, ponctuellement découpé devant les fenêtres.



© Teissier-Portal



© Quentin Goulard



MAISON PIQUART

DOUZY (08)

MAÎTRE D'OUVRAGE PRIVÉ (08)

MAÎTRE D'ŒUVRE QUENTIN GOULARD ARCHITECTURE (08)

BUREAU D'ÉTUDES STRUCTURE STABIBOIS (55)

ENTREPRISE BOIS ZERO ENERGY HOUSE (08)



MAISON DE VACANCES

PLESTIN-LES-GRÈVES (22)

MAÎTRE D'OUVRAGE PRIVÉ (22)

MAÎTRE D'ŒUVRE & ÉCONOMISTE

ATELIER M - SÉBASTIEN MORFOUACE (29)

BUREAU D'ÉTUDES THERMIQUES

BATITHERM CONSEILS (29)

ENTREPRISE BOIS TY COAT CONSTRUCTION (22)



© atelierm



LOGEMENT PASSERELLE

FAUX-LA-MONTAGNE (23)

MAÎTRE D'OUVRAGE SCIC L'ARBAN (23)

MAÎTRES D'ŒUVRE SCIC ARBAN (23);

SOPHIE BERTRAND (87)

ENTREPRISE BOIS AMBIANCE BOIS (23)



© nOObis - Julien Boite



MAISON WALLIS- TALBOT

VILLARD-DE-LANS (38)

MAÎTRE D'OUVRAGE PRIVÉ (38)

MAÎTRE D'ŒUVRE GARCÉS DE SETA BONET
ARQUITECTES (08)

BUREAU D'ÉTUDES THERMIQUES CLIMATIC (38)

ENTREPRISES BOIS COOPÉRATIVE ÉCO
CONSTRUCTEURS DU VERCORS (38);
SARL JOHN SAUVAJON (38)

© Adriana Wallis



© polyrhythmic



LA CABANE

SOUSTONS (40)

MAÎTRE D'OUVRAGE PRIVÉ (40)
MAÎTRE D'ŒUVRE POLY RHYTHMIC ARCHITECTURE (33)
ENTREPRISE BOIS ESPRIT BOIS (33)



MAISON M

PIRIAC-SUR-MER (44)

MAÎTRE D'OUVRAGE PRIVÉ (44)
MAÎTRE D'ŒUVRE ATELIER D'ARCHITECTURE DOMOS,
MAGAYE N'DIAYE ARCHITECTE (44)
BUREAU D'ÉTUDES STRUCTURE ATELIER SAGNE (44)
ENTREPRISES BOIS ATELIER SAGNE (44)

© Stéphane TASSE



EPSILO

SAULZET-LE-FROID (63)

MAÎTRE D'OUVRAGE EPSILO (63)

MAÎTRE D'ŒUVRE HERVÉ PORTE (63)

BUREAU D'ÉTUDES STRUCTURE LIBER-SOLUTION (63)

ENTREPRISE BOIS BUILDING H (75)



© M+E Cereniton



WOODY-WOOD HOUSE

RIOM (63)

MAÎTRE D'OUVRAGE PRIVÉ (63)

MAÎTRE D'ŒUVRE COT A COT ARCHITECTURE (63)

ENTREPRISE BOIS MENUISERIE FOREZIEENNE (42)



© Frédéric Godard pour bois



MOOV5

HOMBOURG (68)

MAÎTRE D'OUVRAGE PRIVÉ (68)

MAÎTRE D'ŒUVRE ARCHI'MAX (68)

BUREAU D'ÉTUDES STRUCTURE & ENTREPRISE BOIS

BURGER (68)

MAISON SUR L'ÉTANG

MÉNÉTREUIL (71)

MAÎTRE D'OUVRAGE PRIVÉ (01)

MAÎTRE D'ŒUVRE SÉVERIN PERREAUT ARCHITECTE (01)

BUREAU D'ÉTUDES STRUCTURE GAUJARD

TECHNOLOGIES (84)

BUREAU D'ÉTUDES THERMIQUES BEST ENERGETIQUE -

JEAN-PAUL DEPARDON (71)

ENTREPRISES BOIS ARTEMA HABITAT NATUREL (39);

MENUISERIE FABRICE BECHE (71)



© Séverin Perreaut



VILLA DANS LE GENEVOIS FRANÇAIS

JONZIER-ÉPAGNY (74)

MAÎTRE D'OUVRAGE PRIVÉ (74)
MAÎTRE D'ŒUVRE GILLOT + GIVRY (75)
BUREAU D'ÉTUDES STRUCTURE I+A LABORATOIRE
 DES STRUCTURES (75)
BUREAU D'ÉTUDES THERMIQUES KEEPLANET (67)
ENTREPRISE BOIS LP CHARPENTE (74)



© GILLOT+GIVRY

MAISON FONDARY

PARIS (75)

MAÎTRE D'OUVRAGE GLOBALSTONE 3 (75)
MAÎTRE D'ŒUVRE STUDIO IN/OUT (75)
BUREAU D'ÉTUDES STRUCTURE PERGOLESE INGENIERIE (75)
BUREAU D'ÉTUDES THERMIQUES MAYA CONCEPT (75)
ENTREPRISE BOIS AUX CHARPENTIERIS DE FRANCE (91)

© Christopher Devais



” Mise en œuvre de la ressource disponible à proximité, économie circulaire, circuits courts... Une nouvelle économie de la forêt et du bois se met peu à peu en place pour une transition écologique et solidaire ”

Dominique Gauzin-Müller, Marraine du Prix National



EXTENSIONS SURÉLEVATIONS

Retrouvez l'ensemble des candidatures sur www.prixnational-boisconstruction.org



SURÉLEVATION DE MAISON

BREST (29)



197 m²

€ 240 000 €HT

MAÎTRE D'OUVRAGE PRIVÉ (29)

MAÎTRE D'ŒUVRE L'ATELIER D'ICI (29)

BUREAU D'ÉTUDES STRUCTURE TECHNISTRUCTURE (29)

BUREAU D'ÉTUDES THERMIQUES GREEN ECO HABITAT (29)

ENTREPRISE BOIS LE GALL (29)

La maison d'origine est voisine d'un immeuble de grande hauteur, elle offre une double exposition sur la rue à l'ouest et sur le jardin à l'est. Agrandir en surélevant, par l'ajout de deux niveaux supplémentaires en ossature bois, a permis de préserver l'espace du petit jardin. La façade arrière est généreusement percée sur les quatre niveaux habitables. Un bardage à claire-voie en douglas lui donne un caractère fantaisiste et libre, à l'opposé de la façade sur rue, qui elle reçoit des panneaux composites gris et lisses. À l'intérieur de l'habitat, un jeu de puits de lumière, de mezzanines et d'escaliers crée des liens entre les différents étages, de façon à rendre la circulation agréable. Au dernier niveau, une chambre et son balcon offrent un très beau point de vue sur la ville et sur la rade de Brest.






RESTRUCTURATION & EXTENSION

NANCY (54)

 124 m²

 136 390 €^{HT}

MAÎTRE D'OUVRAGE PRIVÉ (54)

MAÎTRE D'ŒUVRE NICOLAS ÉLÉONORE - STUDIOLADA (54)

BUREAU D'ÉTUDES STRUCTURE BARTHES BUREAU D'ÉTUDES BOIS (54)

ENTREPRISE BOIS VOSGES CHARPENTES (88)



© William HENRON



© William HENRON

Pour agrandir et restructurer cette maison des années 1960, des murs ossature bois ont pris place sur les parois maçonnées existantes, de façon à ne pas augmenter son emprise au sol. Une fois la toiture déposée, la structure d'origine a été arasée et renforcée pour supporter un premier étage qui accueille les pièces de nuit : une chambre et une salle de bain. La suite parentale bénéficie d'une large baie vitrée offrant une vue sur le jardin et

l'accès à une terrasse privée. Cette dernière s'avance en porte à faux au-dessus du salon dont elle abrite la nouvelle et large baie vitrée ouverte sur le jardin et la piscine. Les parois en ossature bois de l'extension sont isolées avec de la laine de bois entre les montants et de la laine de roche à l'extérieur. Un bardage en zinc prépatiné et des panneaux composites blancs achèvent de transformer l'allure de la maison.



POUPÉE RUSSE

ESCOMBRES-ET
LE-CHESNOIS (08)

MAÎTRE D'OUVRAGE PRIVÉ (51)

MAÎTRE D'ŒUVRE ECLLA (75)

ENTREPRISE BOIS MENUISERIE PIERRE (08)

© Fabien Courmont

MAISON AY

LA ROCHELLE (17)

MAÎTRE D'OUVRAGE PRIVÉ (17)

MAÎTRE D'ŒUVRE AGENCE ANTHONY COSTA
ARCHITECTE (17)

ENTREPRISE BOIS MENUISERIE DA SILVA (17)

© Anthony Costa





© nOOrs - Julien Borie

EXTENSION C

SAINT-PIERRE-BELLEVUE (23)

MAÎTRE D'OUVRAGE PRIVÉ (23)

MAÎTRE D'ŒUVRE BESLOU ARCHITECTE (44)

ENTREPRISES BOIS AR'FAN (23); YVAN POILPRÉ (23)



© Jean-Denis Mignot

EXTENSION MAISON INDIVIDUELLE

BESANÇON (25)

MAÎTRE D'OUVRAGE PRIVÉ (25)

MAÎTRE D'ŒUVRE & ÉCONOMISTE

DEPARISACADIZSTUDIO (25)

BUREAUX D'ÉTUDES STRUCTURE

BOIS ET PASSION (25); IMAGE & CALCUL (25)

BUREAU D'ÉTUDES THERMIQUES

SIMULATION & DESIGN (25)

ENTREPRISE BOIS BOIS ET PASSION (25)



© Benoît Rajau

"TOI TOI MON TOIT"

TOURS (37)



MAÎTRE D'OUVRAGE PRIVÉ (37)
MAÎTRE D'ŒUVRE ATELIER RVL, VIOT & LIDDELL ASSOCIÉS (37)
BUREAU D'ÉTUDES STRUCTURE CUB (37)
ENTREPRISE BOIS BOUSSIQUET (37)



DOPPELGÄNGER

EXTENSION ET RÉHABILITATION DANS LES MARAIS SALANTS

SAINT-MOLF (44)

MAÎTRE D'OUVRAGE PRIVÉ (44)
MAÎTRE D'ŒUVRE KARST ARCHITECTURE (44)
ENTREPRISE BOIS BOIS ETC (56)



© Amélie Labourdette



DÉPENDANCE

BUREAU, POOL-HOUSE
& RANGEMENTS

ROSHEIM (67)

MÂÎTRE D'OUVRAGE PRIVÉ (67)

MÂÎTRE D'ŒUVRE AUBRY LIEUTIER ARCHITECTES (67)

ENTREPRISE BOIS BOIS2BOO (67)

© Christophe Bourgeois

”*La mixité des matériaux valorise les qualités de chacun*”

Dominique Gauzin-Müller, Marraine du Prix National

” *Le bois est désormais valorisé en second œuvre, en bardage ou en structure dans des bâtiments de plus en plus complexes et de plus en plus hauts.*

Gageons que dans un futur proche le reboisement de nos villes ne sera pas qu'une métaphore ! ”

Patrice LIARD, Président du jury



AMÉNAGEMENTS INTÉRIEURS

Retrouvez l'ensemble des candidatures sur www.prixnational-boisconstruction.org

★ ★ ★
1^{ER}
PRIX



© Bastien Lechevalier

L'ÉTOILE DU NORD

PARIS (75)

789 m²

€ 2 330 000 €HT

MÂÎTRES D'OUVRAGE SNCF GARE ET CONNEXION; GROUPE RELAY

MÂÎTRE D'ŒUVRE AREP (75)

DIRECTION ARTISTIQUE PATRICK BOUCHAIN - CONSTRUIRE (75)

BUREAU D'ÉTUDES STRUCTURE YVES-MARIE LIGOT (78)

ENTREPRISE BOIS CRUARD CHARPENTE (53)



Le restaurant a été pensé comme une guinguette d'exception, un chapiteau posé au cœur d'un hall de la Gare du Nord. La partie basse, totalement vitrée, laisse voir la salle et la cuisine, en léger surplomb, ouverte et toute de noir vêtue. Cette transparence totale met en scène le décollerment de la salle de l'étage. Un minutieux travail de maquette numérique a permis de concevoir cette structure originale, assemblée dans le contexte particulièrement contraint d'une gare parisienne. Sur un jeu de portiques en béton repose une coque plissée découpée dans des panneaux en CLT d'épicéa. Le revêtement métallique brillant de la couverture contraste avec la matité du bois des aménagements intérieurs. La conception d'une identité lumineuse spécifique, qui évoque les ampoules de guirlandes festives ajoute au caractère joyeux et circassien de cette architecture.



★ ★ ★
2^E
PRIX

RECONVERSION D'UN PRESBYTÈRE

LANTENNE-VERTIÈRE (25)

 612 m²

 944 000 €^{HT}

MAÎTRE D'OUVRAGE COMMUNE DE LANTENNE-VERTIÈRE (25)

MAÎTRE D'ŒUVRE ARCHITECTURES AMIOT-LOMBARD (25)

BUREAU D'ÉTUDES STRUCTURE SANTINI INGIÉNIÈRIE (70)

BUREAU D'ÉTUDES THERMIQUES BET BELLUCCI (25)

ÉCONOMISTE BET ACTE ECO (25)

ENTREPRISES BOIS LAZERAT CHARPENTES (25); MENUISERIE AGENCEMENT
MAIGNAN (39); VITRERIE MENUISERIE VIROT (70)





La rénovation du presbytère a été pensée dans le souci de rendre hommage à un patrimoine historique modeste, qui participe pleinement à l'identité du village. Le programme composite compte trois logements et plusieurs équipements destinés à recevoir du public. Cela a nécessité d'adapter le volume en créant trois niveaux intérieurs et en imaginant plusieurs nouvelles et généreuses ouvertures. Parquets et menuiseries en chêne, charpente en épicea du Jura, enduits intérieurs et extérieurs à la chaux, maçonnerie en pierre calcaire et tuiles plates de type historique... Les matériaux mis en œuvre s'inscrivent dans la continuité de l'édifice ancien. Cependant les lattis de bois de fine section apparents et structurels, les panneaux de bois qui habillent les ébrasements de fenêtres ou les caillebotis des portes coulissantes participent à la nouvelle modernité du bâtiment.



© Agnès Clots

PETITE MAISON

BORDEAUX (33)



MAÎTRE D'OUVRAGE PRIVÉ (33)
ARCHITECTE D'INTÉRIEUR & DESIGNER FANNY PERIER (33)
ENTREPRISES BOIS ENTREPRISE LAURENT (33);
ENERCO CONSEILS OLIVIER MARTINEZ (33)



LA CITÉ DU VIN

SAINT-GENÈS-CHAMPANELLE (63)

MAÎTRE D'OUVRAGE MAIRIE DE BORDEAUX (33)
ARCHITECTE D'INTÉRIEUR XTU ARCHITECTS (75)
DESIGNER CASSON MANN (SCÉNOGRAPHE) (LONDRES)
ENTREPRISE BOIS L'ATELIER D'AGENCEMENT (33)



© XTU Architects



© Christophe Theilmann & Fanny Robin



EXPOSITION BÂTIR

ABBAYE ROYALE DE FONTEVRAUD

FONTEVRAUD-L'ABBAYE (49)

MAÎTRE D'OUVRAGE ABBAYE ROYALE DE FONTEVRAUD
SOUS LA DIRECTION DE DAVID MARTIN (49)
ARCHITECTES SCÉNOGRAPHES (MARCHÉ DE
CONCEPTION ET RÉALISATION SCÉNOGRAPHIQUE)
CHRISTOPHE THEILMANN (44); FANNY ROBIN (85)
ENTREPRISES BOIS CHRISTOPHE THEILMANN,
FANNY ROBIN & ASSOCIATION MONSTR (44);
SCIERIE DIBON (49)

BIBLIOTHÈQUE ET ESPACE SOCIO- CULTUREL

PARÇAY-LES-PINS (49)

MAÎTRE D'OUVRAGE MAIRIE DE PARÇAY LES PINS (49)
ARCHITECTE D'INTÉRIEUR & DESIGNER
SARL D'ARCHITECTURE ATOME (49)
ENTREPRISE BOIS COMESSA (49)



© Atome



CRÈCHE DE TERRITOIRE KIWAOO

HERBIGNIES VILLEREAU (59)

MAÎTRE D'OUVRAGE SCI CX LACAILLE (59)

ARCHITECTE D'INTÉRIEUR & DESIGNER

ATELIER AMÉLIE FONTAINE (59)

ENTREPRISES BOIS MENUISERIE FRÉMY (59);

ETABLI SAINT-ANNE (59); MENUISERIE PIRSON (59);

MENUISERIE BUQUET (59); THIERRY LEVÊQUE

MENUISERIE & AMÉNAGEMENT (59)

© Pauline Vachon



THÉÂTRE ÉLISABETHAIN DU CHÂTEAU D'HARDELOT

CONDETTE (62)

MAÎTRE D'OUVRAGE DÉPARTEMENT DU PAS DE CALAIS (62)

ARCHITECTE D'INTÉRIEUR & DESIGNER

STUDIO ANDREW TODD (75)

ENTREPRISES BOIS CRUARD CHARPENTE SAS (53);

SAMÉRIENNE DE MENUISERIE (62)

© Martin Argyrogou

RÉNOVATION ET REQUALIFICATION D'UNE ÉGLISE

TAVEY (70)

MAÎTRE D'OUVRAGE M. & M^{ME} AUBEL (70)
ARCHITECTE & DESIGNER BELUGAstudio (70)
ENTREPRISES BOIS NEGRO PÈRE ET FILS (90); SARL KIYICI TOITURES (68)



© Adria Coala

VILLAGE D'ENTREPRISES INICI

PRADES (66)

MAÎTRE D'OUVRAGE COMMUNAUTÉ DE COMMUNES CONFLANT CANIGOU (66)
ARCHITECTE D'INTÉRIEUR & DESIGNER APACHE ARCHITECTES SARL (34)
ENTREPRISES BOIS LACLAU MENUISERIE (MENUISERIE INTÉRIEURE) (34);
 ORLHAC (CHARPENTE) (48); JOLIE TERRE (CLOISONS) (30)



© BELUGAstudio



ESPACES COLLECTIFS

COLLÈGE ST EXUPÉRY (RÉHABILITATION)

MÂCON (71)

MAÎTRE D'OUVRAGE CONSEIL DÉPARTEMENTALE DE LA SAÔNE ET LOIRE (71)

ARCHITECTES D'INTÉRIEUR & DESIGNERS

PASCALE BAS ARCHITECTE (71);

MODULART ARCHITECTURE (01)

ENTREPRISE BOIS MENUISERIE JOULIN SA (71)

© Wilfried Leproust

MAISON HM1

AURIGNAC (31)

MAÎTRE D'OUVRAGE PRIVÉ (31)

ARCHITECTE D'INTÉRIEUR & DESIGNER

PRAX ARCHITECTES (31)

ENTREPRISES BOIS L'ART DU TEMPS (31);

CONSTRUCTION BOIS COMMINGEOISE (31)



© Mathieu Lolagne

UNE ÉQUIPE DE 25 PRESCRIPTEURS BOIS EN RÉGION

Le réseau des prescripteurs bois travaille au développement des solutions bois français et est relai de l'action ADIVBOIS dans les régions.

01 AUVERGNE - RHÔNE-ALPES

Auvergne - Auvergne Promobois
Jean-Pierre Mathé
T. 04 73 16 59 79 / 06 77 66 66 49
jpmathe.promobois@wanadoo.fr

Rhône-Alpes - Fibra
Benjamin Mermet
T. 04 27 86 13 72 / 06 76 12 71 40
bmermet@fibra.net

02 BOURGOGNE - FRANCHE-COMTÉ

Fibois Bourgogne-Franche-Comté
Vincent Protais
T. 03 80 40 34 33
vprotais@fibois-bfc.fr
Johann Ast
T. 03 81 51 97 95 / 06 46 09 41 40
jast@fibois-bfc.fr

03 BRETAGNE

Abibois
Hervé Boivin
T. 02 99 27 54 75 / 06 25 05 12 10
hboivin.construction@abibois.com
Audrey Borgeais
T. 02 99 27 79 22 / 06 09 31 03 35
aborgeais.construction@abibois.com

04 CENTRE

Arbocentre
Florence Grandchamp
T. 02 38 41 80 04
f.grandchamp@arbocentre.asso.fr

05 CORSE

Legnu Vivu
Mathéa Cornelli
T. 06 47 41 72 09
legnu.vivu@gmail.com

06 GRAND-EST

Alsace - Fibois Alsace
Thibaud Surini
T. 03 88 19 17 19 / 06 77 47 72 13
bois-construction@fibois-alsace.com

Lorraine - Gipeblor
Christian Kibamba
T. 03 83 37 54 64 / 06 10 19 13 34
christian.kibamba@gipeblor.com

Champagne-Ardenne -Valeur Bois
Manon Lonjon
T. 07 71 26 90 47
manon.lonjon@valeur-bois.com

07 HAUTS DE FRANCE

Nord Picardie Bois
Philippe Duthoit
T. 03 20 91 32 49 / 06 84 11 01 27
philippe.duthoit@nord-picardie-bois.com
Thomas Baudot
T. 03 22 89 38 52 / 06 47 85 28 26
thomas.baudot@nord-picardie-bois.com

08 NORMANDIE

ProfessionsBois
Joséphine Counil
T. 02 33 82 41 80 / 06 48 69 78 86
jcounil@professionsbois.com
Maxime Castel
T. 02 35 61 55 59 / 07 86 21 35 47
mcastel@professionsbois.com

09 ÎLE-DE-FRANCE

Francilbois
Alexandre Ferreira
T. 06 77 64 34 66
alexandre.ferreira@francilbois.fr

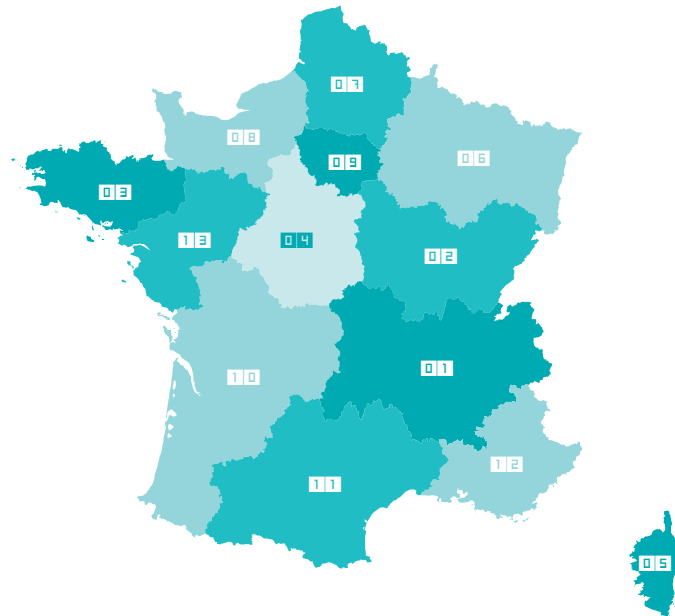
10 NOUVELLE AQUITAINE

Aquitaine - Codefa
Damien Gaillard
T. 05 56 52 16 40 / 06 78 80 81 98
codefa.bois@gmail.com

Dordogne - Interbois Périgord
Christophe Prince
T. 05 53 35 80 27 / 06 20 43 04 33
christophe.prince@dordogne.chambagri.fr

Limousin - BoisLim
Hugues Petit-Etienne
T. 05 55 29 22 70 / 06 38 11 58 97
hugues.petit-etienne@boislim.fr

Poitou-Charente - Futurobois
Nicolas Marot
T. 05 49 77 18 50
info@futurobois.net



11 OCCITANIE

Languedoc-Roussillon - Arfobois
William Delaby
T. 04 67 56 38 19
w.delaby@arfobois.com

Midi-Pyrénées - Midi Pyrénées Bois
Agathe Coquillion
T. 05 61 75 41 43
agathe.coquillion@mpbois.net

12 PACA

Fibois 04-05
Claire Harmand
T. 04 92 33 18 03 / 06 37 33 31 56
claire.harmand@fibois04-05.com

13 PAYS DE LA LOIRE

Atlanbois
Samuel Rialland
T. 02 40 73 73 30 / 06 85 65 34 20
srialland@atlanbois.com
Maxime Baudrand
T. 02 40 73 73 30 / 06 84 62 71 41
mbaudrand@atlanbois.com



PLUS DE DÉTAILS SUR
FRANCEBOISREGIONS.FR

Cet ouvrage a été conçu à l'initiative de France Bois Régions (réseau des interprofessions régionales de la filière forêt-bois en France), avec le concours financier de France bois Forêt, du CODIFAB et du VIA.



FRANCE BOIS FORÊT

L'interprofession nationale de la filière Forêt-Bois a été créée en 2004, sous l'égide du ministère de l'Agriculture en charge des Forêts. Depuis, FRANCE BOIS FORET cofinance, aux côtés des professionnels de la filière et grâce à la Contribution Volontaire Obligatoire dite « CVO », des actions collectives de promotion, de communication et de valorisation de la forêt française à travers notamment les différents usages du matériau bois.

Les champs d'intervention de France Bois Forêt couvrent : La recherche le développement et l'innovation, la promotion technique ou générique, l'éducation à l'Environnement, l'attractivité des métiers, la mobilisation de la ressource forestière française, et la mise à disposition de données statistiques sur la filière.

L'interprofession nationale agit également auprès de ses membres en tant qu'instance de concertation et de décisions pour assurer le dynamisme et la cohérence de ses actions. Depuis 2005, ses accords interprofessionnels successifs renforcent sa démarche au service de toute une filière.

POUR EN SAVOIR PLUS WWW.FRANCEBOISFORET.FR



VIA – Valorisation de l'Innovation dans l'Ameublement

Le VIA est une plateforme d'échange et un lieu d'exposition dédié à la création et à l'innovation dans l'ameublement, créé en 1979 à l'initiative du CODIFAB avec le soutien du ministère de l'industrie. Les missions principales du VIA sont :

- Promouvoir la création et l'innovation : dans le secteur de l'ameublement et du cadre de vie domestique et professionnel (mobilier, luminaires, arts de la table, accessoires de décoration, tapis, textile d'ameublement, etc.) en France et à l'étranger.
- Mener des actions d'incitation : contribuant à faire de la France une plateforme d'expression de la création internationale dans le secteur de l'habitat et du cadre de vie.
- Soutenir la jeune création : en plus de 35 ans le VIA a acquis une incontestable notoriété en révélant des talents internationalement.

POUR EN SAVOIR PLUS WWW.VIA.FR



CODIFAB

Le CODIFAB, Comité Professionnel de Développement des Industries Françaises de l'Ameublement et du Bois, a été créé à la demande des professions de l'ameublement et de la seconde transformation du bois : CAPEB, UFME, UICB, UIPC, UIPP, UMB-FFB, UNAMA, UNIFA.

Le CODIFAB a pour mission de conduire et financer, par le produit de la Taxe Affectée, des actions collectives (Actions Techniques & Recherche, Promotion & Communication, Développement international, Innovation & Design, Formation, Études statistiques et économiques) dans le cadre des missions mentionnées à l'article 2 de la loi du 22 juin 1978. Les projets proposés sont arbitrés par les représentants des professionnels qui valident également leur réalisation.

POUR EN SAVOIR PLUS WWW.CODIFAB.FR

Vous trouverez l'ensemble des réalisations présentées au Prix National de la Construction Bois sur : www.prixnational-boisconstruction.org

Suivez-nous aussi sur les réseaux sociaux



Conception et réalisation : France Bois Régions
Rédaction : Valentine Buvat
Design graphique : UN DES SENS



PRIX 2017 • TOME 6

Le Prix National de la Construction Bois est devenu en quelques années, un événement majeur au sein de la filière bois et du monde de la construction. Découvrez dans cet ouvrage, les 127 finalistes de cette 6^e édition, sélectionnés par les interprofessions régionales du réseau France Bois Région et les 18 lauréats choisis par un jury de professionnels !

Finalistes et lauréats ont été sélectionnés selon 5 critères :

- Qualité architecturale et insertion paysagère
- Approche environnementale et performance énergétique
- Créativité et innovation
- Performance technique
- Emploi d'essences locales

Informations et coordonnées :

WWW.PRIXNATIONAL-BOISCONSTRUCTION.ORG



avec le soutien de



CODIFAB
comité professionnel de développement
des industries françaises de l'ameublement et du bois

