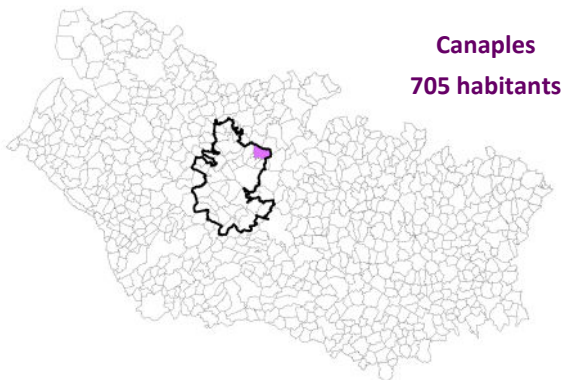


# Chaufferie à Granulés de Bois du Groupe scolaire de CANAPLES



## La localisation



## L'origine du projet

La commune de Canaples, adhérente au Conseil en Energie Partagé de la FDE80 depuis novembre 2015, a mis en place une politique de maîtrise de l'énergie sur son patrimoine.

Une partie du patrimoine communal est située sur un périmètre restreint sur lequel une problématique liée au chauffage existait. Plusieurs solutions ont été envisagées : la mise en place de solutions gaz individuelles, un réseau de chaleur alimentant plusieurs abonnés ou la mise en place d'une production centralisée sur un groupe de bâtiments communaux.

En 2018, la commune a priorisé un projet centralisé sur le groupe scolaire.



## Zoom sur le groupe scolaire

### L'école maternelle

Construction début 20ème siècle  
Isolation récente  
Gaz propane



### L'école primaire

Construction de 1995  
Gaz propane



### La cantine

Construction de 1995  
Convecteurs électriques

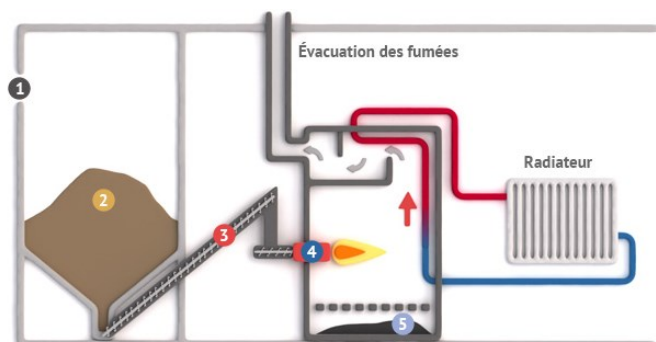


## L'aide de la FDE 80

- ⇒ **Etude comparative de 3 solutions possibles :**
  - gaz propane (en solution de référence)
  - géothermie
  - granulés de bois
- ⇒ **Analyse des devis** d'entreprises reçus, avec points de vigilance et fourniture de plans de financement par solutions possibles
- ⇒ **Visites d'installations similaires** au projet de la commune, avec retours d'expérience



## La solution retenue : Granulés de bois

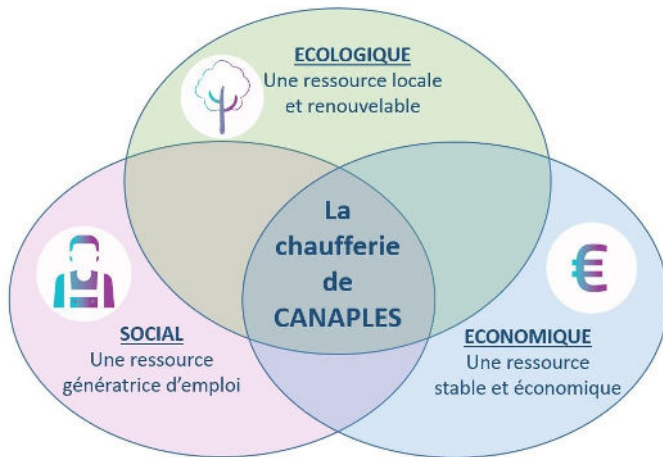


- 1 Raccord pour livraison de granulés
- 2 Silo de stockage
- 3 Vis sans fin d'alimentation
- 4 Brûleur à granulés
- 5 Bac à cendres





## Les avantages de la solution granulés



## En quelques chiffres

Surface chauffée	400m <sup>2</sup>		
Puissance chaudière	32 kW		
Capacité du silo	5,5 à 7 tonnes		
	Estimé	Réel	
Granulés/an	8 tonnes	10 tonnes	
Consommation avant	7 300€/an	7 500€/an	
Consommation après	2 500€/an	2 800€/an	
Economie/an	4 800€/an	4 700€/an	
Investissement	Plomberie Chauffage	40 000 € HT	36 000 € HT
	En régie (bâtiment, elec., tranchées)	5 000 € HT	8 800 € HT

## Local chaufferie:



**Economie réalisée  
la 1ère année :  
4 700 €**

### **Témoignage Marcel POISSON, Maire de CANAPLES**

« La commune ayant le projet de changer son système de chauffage au gaz à l'école, c'est tout naturellement qu'elle s'est tournée vers la FDE80 pour faire les différentes études qui nous ont permis de choisir un des modes de chauffage alternatif le plus adapté. Différentes visites nous ont permis de comparer et de faire le choix du chauffage par granulés de bois.

L'aide de la FDE a été indispensable et ce partenariat nous permettra de futures économies pour le chauffage du groupe scolaire. »



### **CONTACT**

**FDE 80**  
Pôle Jules Verne 2  
3 rue César Cascabel  
80440 Boves

<http://www.te80.fr>  
03.22.95.96.66