

Chaudière Biomasse LIN 2000

Colloque OPTABIOM

26/11/13

COFELY Services
GDF SUEZ



Présentation de Lin 2000



- Coopérative Agricole de teillage de lin
- Située à Grandvilliers (60)
- Regroupement de 250 agriculteurs
- Activités :
 - Production de Fibres longues (textile), Fibres courtes (automobile, papier, matériaux isolants), anas de lin, graines (alimentation animale)
 - Multiplication de semences
 - Production de graines
- Filiales :
 - NATUR’LIN : production de matériaux isolants
 - OLEO LIN : négoce de graines de lin oléagineux
- Dirigeants :
 - Sébastien JUMEL (Président)
 - Nicolas DEFRANSURE (directeur)

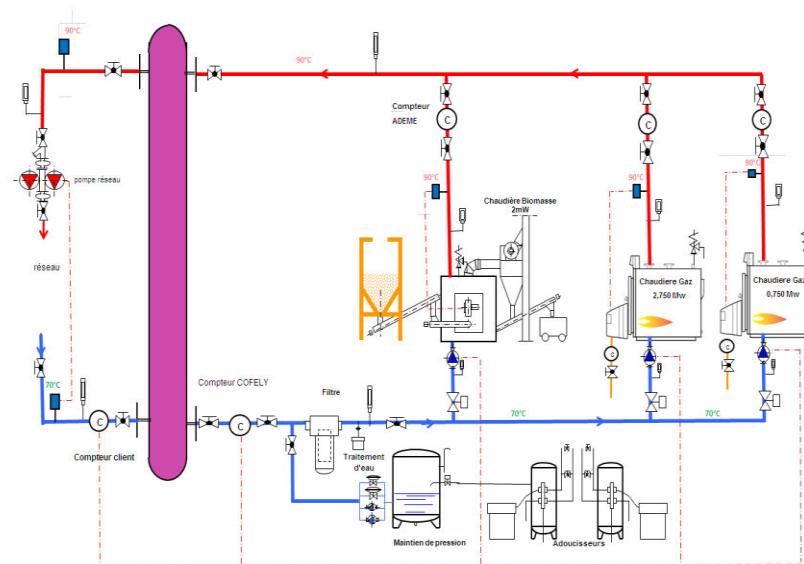
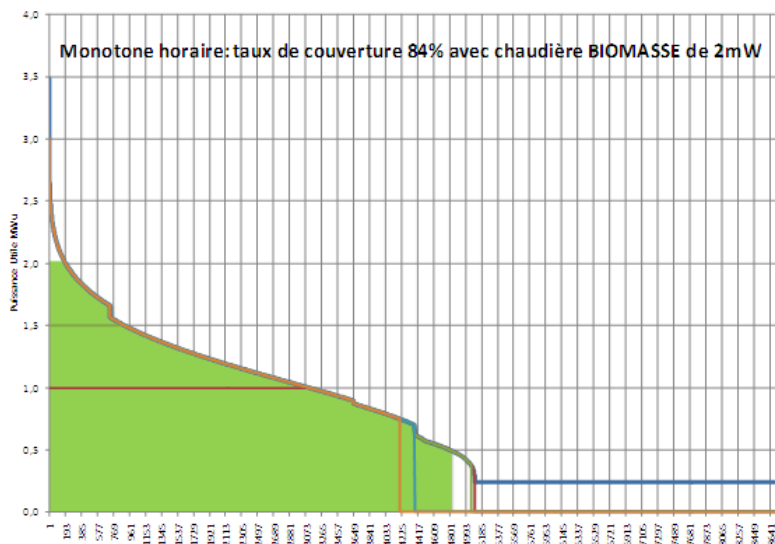


Historique du projet

- **2004** : Idée de valorisation énergétique des anas de lin
- **2005/2006** : Négociation avec la Mairie de Grandvilliers et ses partenaires pour la création d'un réseau de chaleur
- **Décembre 2006** : LIN 2000 confie à la société IDEM la construction d'une chaufferie biomasse
- **2007** : Signature d'une DSP de 15 ans entre LIN 2000 et la régie municipale de Grandvilliers pour la fourniture de chaleur à partir de biomasse
- **Septembre 2009** : démarrage de la chaudière biomasse
- **2009 – Août 2011** : Exploitation par IDEM de l'installation
- **Août 2011** : Arrêt définitif de la chaudière biomasse initiale
- **Août 2011 – Décembre 2013** : fourniture de chaleur à partir d'une chaudière de location fioul puis gaz
- **Janvier 2013** : reprise du projet par COFELY Services
- **Janvier 2014** : Mise en service de la nouvelle chaudière biomasse

Reprise du projet par COFELY Services

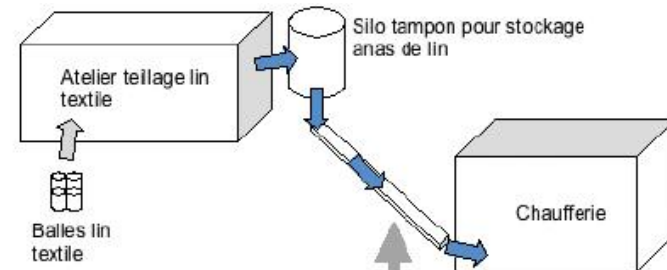
- Etude, dimensionnement, chiffrage
- Financement
- Réalisation
- Exploitation
- Taux de couverture 84%
- Appoint / Secours gaz



Approvisionnement en biomasse



- Quantité annuelle de chaleur : **6,7Gwh utiles**
- Quantité annuelle d'anas de lin nécessaire : **1500 t/an** (PCI 4,4MWh/t)
- Approvisionnement uniquement en anas de lin
- Possibilité de brûler de la biomasse sèche de même type (paille broyée...)
- Autonomie sur site : 5 à 6 jours à pleine puissance



→ Chemin suivi par les anas de lin

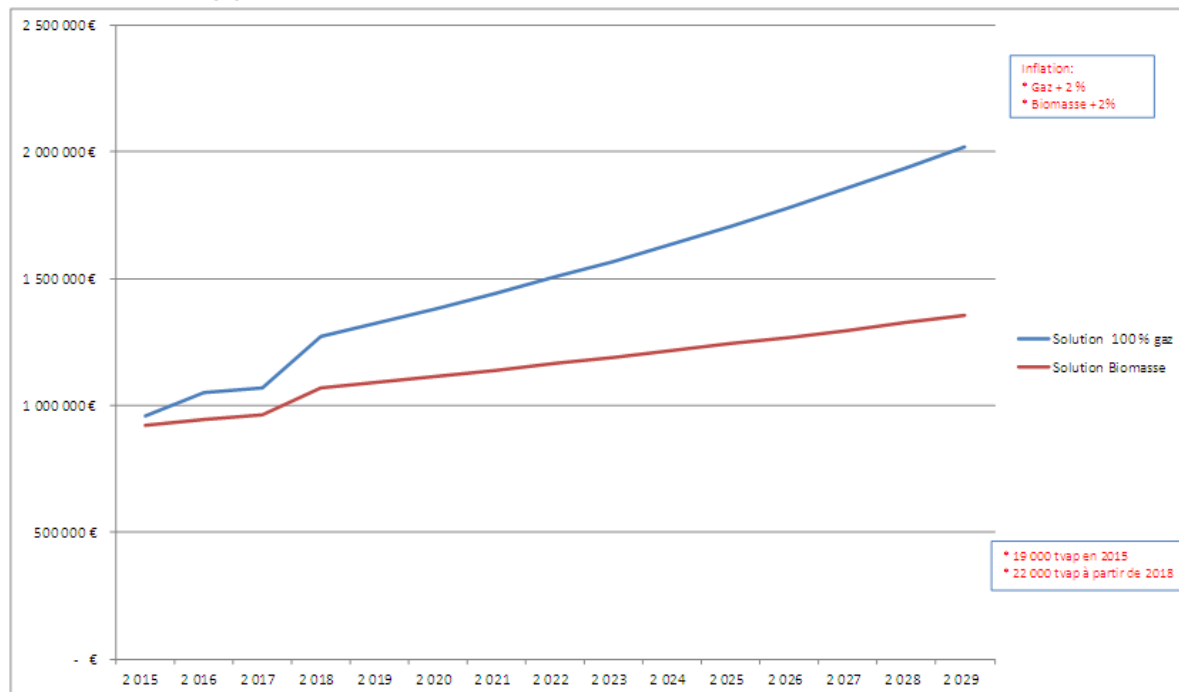


Aménagement dans la dalle béton pour le tapis roulant



Les attentes de COFELY pour les projets industriels

- Développer de nouveaux projets biomasse en industrie
- Les conditions pour obtenir l'adhésion des industriels
 - Un prix du MWh utile à minima équivalent à leur référence
 - Une évolution des prix stables
 - Un engagement dans la durée (10 à 15 ans)
 - Une sécurisation des approvisionnements dans la durée



Les difficultés rencontrées

- Prix du gaz bas et incertitudes sur l'évolution dans l'avenir
 - Prix du gaz chez les gros consommateurs : entre 30 et 35 €/MWh PCS
- La biomasse génère des investissements lourds
 - Proche de 1000€ / kW installé
 - Chaudière, GC, stockage et manutention combustible, hydraulique, électricité...
- La biomasse génère des coûts d'exploitation plus lourds
 - Gestion des livraisons et contrôle qualité
 - Conduite de l'installation
 - Ramonages
- La biomasse bois devient moins compétitive / gaz
 - Différentiel prix gaz / biomasse trop faible
 - Tension sur l'approvisionnement

Merci de votre attention